

Receptor obliczeniowy hałasu

Ekran akustyczny

Zasięg izol linii hałasu po zastosowaniu zabezpieczeń akustycznych

65 dB (pora dnia)

61 dB (pora dnia)

56 dB (pora nocy)

Zasięg izol linii hałasu przed zastosowaniem zabezpieczeń akustycznych

65 dB (pora dnia)

61 dB (pora dnia)

56 dB (pora nocy)

Oś wariantu 1

Zakres inwestycji

Budynki:

budynki mieszkalne

szkoły

pozostałe budynki niechronione akustycznie

Klasyfikacja akustyczna terenu

tereny zabudowy mieszkaniowej jednorodzinnej

tereny związane ze stałym lub paczowym pobylem dzieci i młodzieży

tereny zabudowy mieszkaniowej wielorodzinnej i zamieszkania zbiorowego

tereny zabudowy mieszkaniowo-usługowej

0

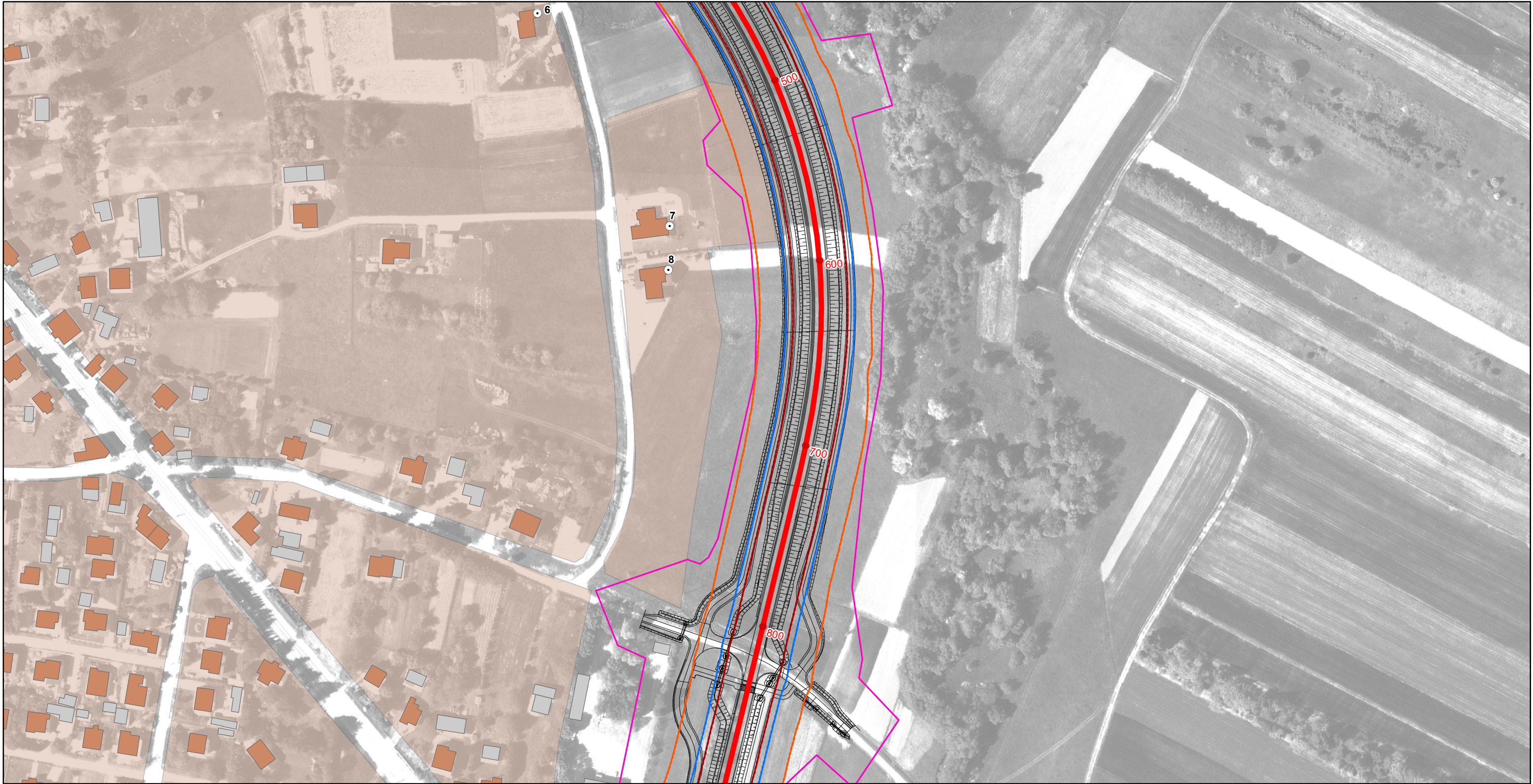
50

100

200 m

<div><div><div><div></div><div>BPPLAN</div><div>Biuro Projektów</div></div><div><div>Biuro Projektów PLAN</div><div>ul. Fatimska 21c/43</div><div>31-831 Kraków</div></div></div></div>		
Przedsięwzięcie <div>Budowa obwodnicy Nowego Żmigrodu w ciągu drogi wojewódzkiej Nr 993</div>		
Inwestycja: <div>Budowa nowego odcinka drogi wojewódzkiej nr 993 Gorlice -Nowy Żmigród - Dukla wraz z budową, przebudową i rozbiórką infrastruktury technicznej, budowli i urządzeń budowlanych w m. Nowy Żmigród</div>		
Branża: <div>Ochrona środowiska</div>	Tytuł rysunku: <div>Mapa uwarunkowań akustycznych w roku 2028</div> <div>Wariant 1</div>	Arkusz: <div>1 z 3</div>
	Imię i nazwisko:	Skala: 1:2 000
Opracował:	dr inż Piotr Buczek	Data: 12.2023 r.





Receptor obliczeniowy hałasu

Ekran akustyczny

**Zasięg izolinii hałasu po zastosowaniu zabezpieczeń akustycznych**

65 dB (pora dnia)

61 dB (pora dnia)

56 dB (pora nocy)

**Zasięg izolinii hałasu przed zastosowaniem zabezpieczeń akustycznych**

65 dB (pora dnia)

61 dB (pora dnia)

56 dB (pora nocy)

Oś wariantu 1

Zakres inwestycji

**Budynki:**

budynki mieszkalne

szkoły

pozostałe budynki niechronione akustycznie

**Klasyfikacja akustyczna terenu**

tereny zabudowy mieszkaniowej jednorodzinnej

tereny związane ze stałym lub paczowym pobytem dzieci i młodzieży

tereny zabudowy mieszkaniowej wielorodzinnej i zamieszkania zbiorowego

tereny zabudowy mieszkaniowo-usługowej

0

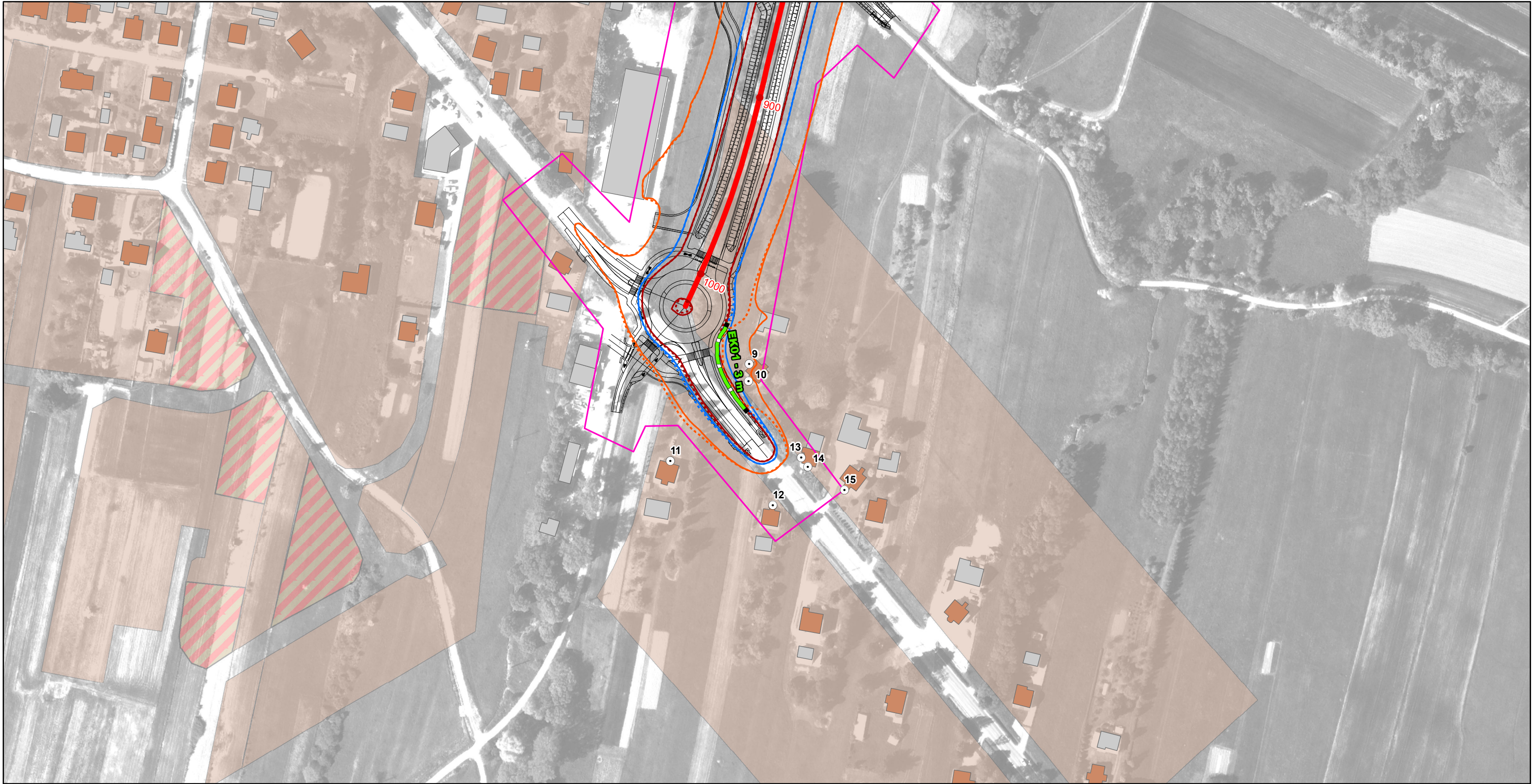
50

100

200 m

<div><div><div><div></div><div>BPPLAN</div><div>Biuro Projektów</div></div><div><div>Biuro Projektów PLAN</div><div>ul. Fatimska 21c/43</div><div>31-831 Kraków</div></div></div></div>		
Przedsięwzięcie <div>Budowa obwodnicy Nowego Żmigrodu w ciągu drogi wojewódzkiej Nr 993</div>		
Inwestycja: <div>Budowa nowego odcinka drogi wojewódzkiej nr 993 Gorlice -Nowy Żmigród - Dukla wraz z budową, przebudową i rozbiórką infrastruktury technicznej, budowli i urządzeń budowlanych w m. Nowy Żmigród</div>		
Branża: <div>Ochrona środowiska</div>	Tytuł rysunku: <div>Mapa uwarunkowań akustycznych w roku 2028</div> <div>Wariant 1</div>	Arkusz: <div>2 z 3</div>
	Imię i nazwisko:	Skala: <div>1:2 000</div>
Opracował:	dr inż Piotr Buczek	Data: <div>12.2023 r.</div>





Receptor obliczeniowy hałasu

Ekran akustyczny

**Zasięg izolinii hałasu po zastosowaniu zabezpieczeń akustycznych**

65 dB (pora dnia)

61 dB (pora dnia)

56 dB (pora nocy)

**Zasięg izolinii hałasu przed zastosowaniem zabezpieczeń akustycznych**

65 dB (pora dnia)

61 dB (pora dnia)

56 dB (pora nocy)

Oś wariantu 1

Zakres inwestycji

**Budynki:**

budynki mieszkalne

szkoły

pozostałe budynki niechronione akustycznie

**Klasyfikacja akustyczna terenu**

tereny zabudowy mieszkaniowej jednorodzinnej

tereny związane ze stałym lub paczowym pobytem dzieci i młodzieży

tereny zabudowy mieszkaniowej wielorodzinnej i zamieszkania zbiorowego

tereny zabudowy mieszkaniowo-usługowej

0

50

100

200 m

<div><div><div><div></div><div>BPPLAN</div><div>Biuro Projektów</div></div><div><div>Biuro Projektów PLAN</div><div>ul. Fatimska 21c/43</div><div>31-831 Kraków</div></div></div></div>		
Przedsięwzięcie <div>Budowa obwodnicy Nowego Żmigrodu w ciągu drogi wojewódzkiej Nr 993</div>		
Inwestycja: <div>Budowa nowego odcinka drogi wojewódzkiej nr 993 Gorlice -Nowy Żmigród - Dukla wraz z budową, przebudową i rozbiórką infrastruktury technicznej, budowli i urządzeń budowlanych w m. Nowy Żmigród</div>		
Branża: <div>Ochrona środowiska</div>	Tytuł rysunku: <div>Mapa uwarunkowań akustycznych w roku 2028</div> <div>Wariant 1</div>	Arkusz: <div>3 z 3</div>
	Imię i nazwisko:	Skala: <div>1:2 000</div>
Opracował:	dr inż Piotr Buczek	Data: <div>12.2023 r.</div>