

**UCHWAŁA NR XXII/182/2016
RADY GMINY NOWY ŻMIGRÓD**

z dnia 5 października 2016 r.

**w sprawie uchwalenia Zmiany Miejscowego Planu
Zagospodarowania Przestrzennego Miejscowości Makowiska**

Na podstawie art.18 ust.2 pkt 5 ustawy z dnia 8 marca 1990 r. o samorządzie gminnym (Dz. U. z 2016 r., poz. 446) oraz art.20 ust.1 i art.27 ustawy z dnia 27 marca 2003 r. o planowaniu i zagospodarowaniu przestrzennym (Dz. U. z 2016 r., poz. 778 z późniejszymi zmianami), po stwierdzeniu, iż nie narusza się ustaleń Studium Uwarunkowań i Kierunków Zagospodarowania Przestrzennego Gminy Nowy Żmigród, uchwalonym Uchwałą Nr XXXI/264/01 Rady Gminy w Nowym Żmigrodzie z dnia 30 października 2001 r. z późniejszymi zmianami

Rada Gminy w Nowym Żmigrodzie uchwała, co następuje:

§ 1. 1. Uchwała się **Zmianę Miejscowego Planu Zagospodarowania Przestrzennego Miejscowości Makowiska** uchwalonego Uchwałą Nr XXVIII/195/05 Rady Gminy w Nowym Żmigrodzie z dnia 12 maja 2005 r., opublikowaną w Dzienniku Urzędowym Województwa Podkarpackiego Nr 80 poz.1362 z dnia 9 czerwca 2005 r. z późniejszymi zmianami.

2. Załącznikami do niniejszej uchwały są:

- 1) załącznik graficzny nr 1- rysunek zmiany planu w skali 1:2000, stanowiący integralną część uchwały;
- 2) załącznik graficzny nr 1a zawierający obszar objęty zmianą planu, wskazany na pomniejszonym obowiązującym Miejscowym Planie Zagospodarowania Przestrzennego Miejscowości Makowiska, stanowiący integralną część uchwały.

§ 2. 1. Wprowadza się na rysunku planu tereny oznaczone symbolami: infrastruktury technicznej – elektroenergetyki (od 1E do 12E), rolnicze (od 1R do 4R), zieleni izolacyjnej (od 1ZI do 4ZI) i lasów (od 1ZL do 4ZL), w granicach obszaru objętego zmianą.

§ 3. 1. Do zapisów uchwały Nr XXVIII/195/05 z późniejszymi zmianami, wprowadza się następujące zmiany:

1) po §19 wprowadza się §19A w następującym brzmieniu:

„1. Wyznacza się tereny zieleni izolacyjnej – oznaczone na rysunku planu symbolami: **1ZI, 2ZI, 3ZI i 4ZI – o łącznej powierzchni: 0,43 ha.**

2. Na terenach, o których mowa w ust.1 dopuszcza się lokalizację napowietrznej linii elektroenergetycznej 110 kV relacji Nowy Żmigród – Iwonicz, w pasie wyznaczonym liniami rozgraniczającymi, przeznaczonym do utrzymania linii zgodnie z wymogami bezpieczeństwa i ochrony środowiska, zgodnie z zakazami i nakazami określonymi w niniejszej uchwale.”;

2) po §21 wprowadza się §21A w następującym brzmieniu:

„1. Wyznacza się tereny rolnicze – oznaczone na rysunku planu symbolami: **1R, 2R, 3R i 4R – o łącznej powierzchni: 12,14 ha.**

2. Na terenach, o których mowa w ust.1 dopuszcza się lokalizację napowietrznej linii elektroenergetycznej 110 kV relacji Nowy Żmigród – Iwonicz, w pasie wyznaczonym liniami rozgraniczającymi, przeznaczonym do utrzymania linii zgodnie z wymogami bezpieczeństwa i ochrony środowiska, zgodnie z zakazami i nakazami określonymi w niniejszej uchwale.”;

3) §22 ust.1 otrzymuje brzmienie:

„1. Wyznacza się tereny lasów i użytków leśnych oznaczone na rysunku planu symbolem **ZL**. Wyznacza się tereny lasów oznaczone na rysunku planu symbolami: **1ZL, 2ZL, 3ZL i 4ZL – o łącznej powierzchni: 0,17 ha.**”;

4) po §23 wprowadza się §23A w następującym brzmieniu:

„1. Wyznacza się tereny infrastruktury technicznej - elektroenergetyki – oznaczone na rysunku planu symbolami: **1E, 2E, 3E, 4E, 5E, 6E, 7E, 8E, 9E, 10E, 11E i 12E** – o łącznej powierzchni: **0,42 ha**, przeznaczone pod słupy, obiekty i urządzenia związane z przebiegiem napowietrznej linii elektroenergetycznej 110 kV.

2. Na terenach, o których mowa w ust.1 dopuszcza się możliwość skablowania odcinków linii elektroenergetycznych.

3. Udział powierzchni biologicznie czynnej nie mniejszy niż 10% powierzchni każdego terenu, o którym mowa w ust.1.”;

5) §26 ust.1 otrzymuje brzmienie:

„1. Ustala się jednorazową opłatę od wzrostu wartości nieruchomości w wysokości 0%, z zastrzeżeniem ust.2 i ust.3.”;

6) w §26 po ust.2 wprowadza się ust.3 w następującym brzmieniu:

„3. Ustala się jednorazową opłatę od wzrostu wartości nieruchomości dla terenów oznaczonych symbolami: 1ZI, 2ZI, 3ZI, 4ZI, 1R, 2R, 3R, 4R, 1ZL, 2ZL, 3ZL, 4ZL, 1E, 2E, 3E, 4E, 5E, 6E, 7E, 8E, 9E, 10E, 11E i 12E, w wysokości 30%.”.

§ 4. 1. Wykonanie uchwały powierza się Wójtowi Gminy Nowy Żmigród.

§ 5. 1. Uchwała podlega ogłoszeniu w Dzienniku Urzędowym Województwa Podkarpackiego i wchodzi w życie po upływie 14 dni od dnia jej ogłoszenia.

Przewodniczący Rady Gminy

Piotr Suski

Powołanie do sporządzenia planu i brzoła umiaru
 pomiarowego z 1992 r. w sprawie pomiarów i kartograficznych
 Organ prowadzący pomiarowy urząd geodezyjny i kartograficzny
 STAROSTA JASIELSKI
 Nazwa materiału zobu
 MAPA ZASADNICZA
 Identyfikator ewidencyjny materiału zobu
 GN-11.0642.2072.2015
 Data wykonania kopii
 2015-07-09
 Inne nazwiska i adresy zainteresowanych stron

MAPA ZASADNICZA

SKALA 1:2000

Układ wsp. płaskich: 2000 strefa 7 (21), układ odn.: Kronstadt 86
Sekcje mapy: 7.114.26.02; 7.115.26.22; 7.114.26.03; 7.115.26.23

**ZMIANA MIEJSCOWEGO PLANU
 ZAGOSPODAROWANIA PRZESTRZENNEGO
 MIEJSCOWOŚCI MAKOWISKA**

RYSUNEK ZMIANY PLANU - SKALA 1: 2 000

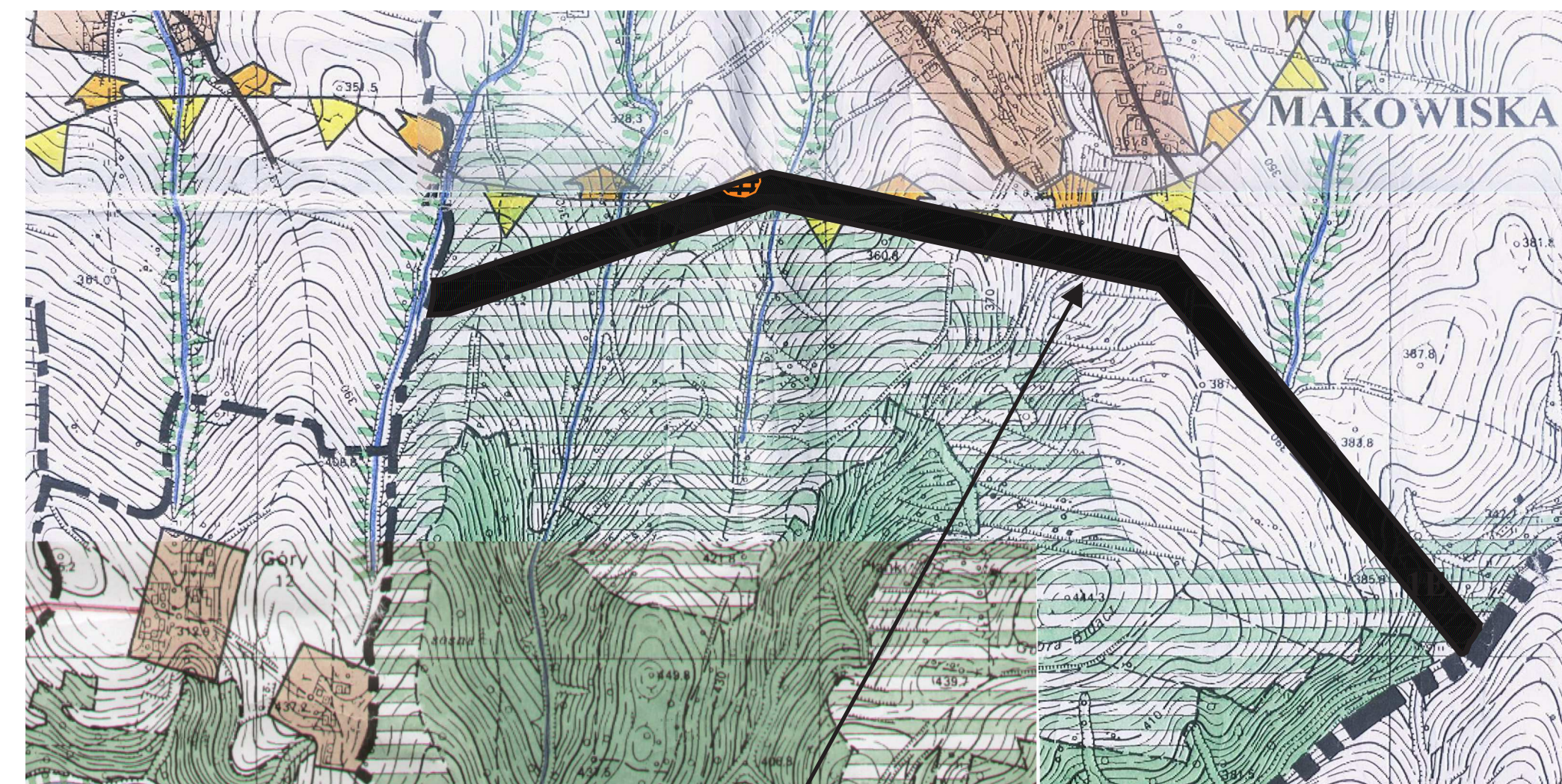
Załącznik graficzny Nr 1 do Uchwały Nr XXII/182/2016
 Rady Gminy w Nowym Żmigrodzie z dnia 5 października 2016 r.
 opublikowany w Dz. Urz. Woj. Podkarpackiego
 z dnia 2016 r., pozycja



OZNACZENIA ZMIANY PLANU:

OZNACZENIA OBOWIĄZUJĄCE	
	GRANICA OBSZARU OBJĘTEGO ZMIANĄ PLANU
	LINIE ROZGRANICZAJĄCE TERENY O RÓŻNYM PRZEZNACZENIU
	TERENY INFRASTRUKTURY TECHNICZNEJ - ELEKTROENERGETYKI
	TERENY ROLNICZE
	TERENY LASÓW
	TERENY ZIELENI IZOLACYJNEJ
	STANOWISKO ARCHEOLOGICZNE
OZNACZENIA INFORMACYJNE	
	GRANICA GMINY
	GRANICA MIEJSCOWOŚCI
	PRZEBIEG LINII 110 KV ZE STREFĄ POZA GRANICĄ ZMIANY PLANU

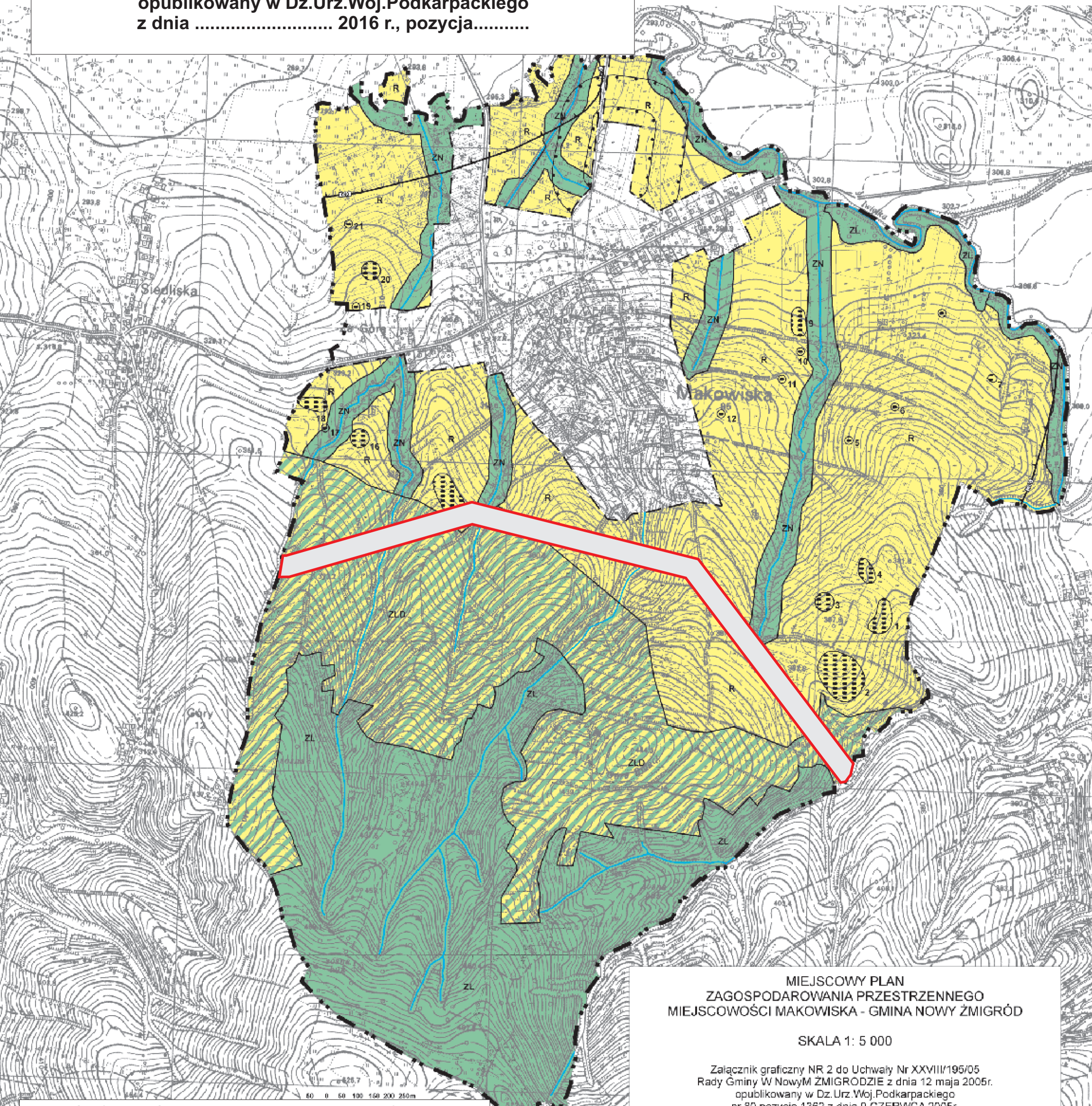
WYRYS ZE STUDIUM UWARUNKOWAŃ I KIERUNKÓW ZAGOSPODAROWANIA PRZESTRZENNEGO GMINY NOWY ŻMIGRÓD - SKALA 1:10 000



GRANICA OBSZARU OBJĘTEGO ZMIANĄ PLANU

ZMIANA MIEJSCOWEGO PLANU ZAGOSPODAROWANIA PRZESTRZENNEGO MIEJSCOWOŚCI MAKOWISKA

Załącznik graficzny Nr 1a do Uchwały Nr XXII/182/2016
Rady Gminy w Nowym Żmigrodzie z dnia 5 października 2016 r.
opublikowany w Dz.Urz.Woj.Podkarpackiego
z dnia 2016 r., pozycja.....



MIEJSCOWY PLAN ZAGOSPODAROWANIA PRZESTRZENNEGO MIEJSCOWOŚCI MAKOWISKA - GMINA NOWY ŻMIGRÓD

SKALA 1: 5 000

Załącznik graficzny NR 2 do Uchwały Nr XXVIII/195/05
Rady Gminy W Nowym ŻMIGRODZIE z dnia 12 maja 2005r.
opublikowany w Dz.Urz.Woj.Podkarpackiego
nr 80 pozycja 1362 z dnia 9 CZERWCA 2005r.

**OBSZAR OBJĘTY ZMIANĄ PLANU WSKAZANY
NA POMNIEJSZYM OBOWIĄZUJĄCYM
MPZP MIEJSCOWOŚCI MAKOWISKA**

MPZP - MAKOWISKA
Wykonat zespół w składzie:
1.mgr inż.Lidia Bogucka.....
2.mgr inż.arch. Iwona Skomiał.....

Mapa powstała w wyniku przekształcenia mapy ewidencyjnej gruntów
w skali 1:2000 do skali 1:5000 i przekształcenia mapy topograficznej
w skali 1:10000 do skali 1:5000



OZNACZENIA:

- GRANICE ADMINISTRACYJNE MIEJSCOWOŚCI
- GRANICE OBOWIĄZYWANIA ZAŁĄCZNIKA NR 2
- LINIA ROZGRANICZAJĄCA TERENY O RÓŻNYM PRZEZNACZENIU LUB RÓŻNYCH ZASADACH ZAGOSPODAROWANIA
- GRANICE OBSZARU NAJWYŻSZEJ OCHRONY WÓD PODZIEMNYCH - ONO
- GRANICE OBSZARU WYSOKIEJ OCHRONY WÓD PODZIEMNYCH - OWO
- GRANICE STREF OCHRONNYCH LUB UCIAŻLIWOŚCI
- TERENY ZIELENI KORYTARZY EKOLOGICZNYCH
- TERENY ROLNICZE BEZ PRAWA ZABUDOWY
- TERENY LASÓW
- TERENY POTENCJALNYCH ZALESIEŃ
- TERENY WÓD POWIERZCHNIOWYCH
- STREFY OCHRONY KONSERWATORSKIEJ - STANOWISKA ARCHEOLOGICZNE