

**UCHWAŁA NR XXII/185/2016
RADY GMINY NOWY ŻMIGRÓD**

z dnia 5 października 2016 r.

**w sprawie uchwalenia Zmiany Miejscowego Planu
Zagospodarowania Przestrzennego Miejscowości Stary Żmigród**

Na podstawie art.18 ust.2 pkt 5 ustawy z dnia 8 marca 1990 r. o samorządzie gminnym (Dz. U. z 2016 r., poz. 446) oraz art.20 ust.1 i art.27 ustawy z dnia 27 marca 2003 r. o planowaniu i zagospodarowaniu przestrzennym (Dz. U. z 2016 r., poz. 778 z późniejszymi zmianami), po stwierdzeniu, iż nie narusza się ustaleń Studium Uwarunkowań i Kierunków Zagospodarowania Przestrzennego Gminy Nowy Żmigród, uchwalonym Uchwałą Nr XXXI/264/01 Rady Gminy w Nowym Żmigrodzie z dnia 30 października 2001 r. z późniejszymi zmianami

Rada Gminy w Nowym Żmigrodzie uchwała, co następuje:

§ 1. 1. Uchwała się **Zmianę Miejscowego Planu Zagospodarowania Przestrzennego Miejscowości Stary Żmigród** uchwalonego Uchwałą Nr XLV/329/06 Rady Gminy w Nowym Żmigrodzie z dnia 25 października 2006 r., opublikowaną w Dzienniku Urzędowym Województwa Podkarpackiego Nr 143 poz.2152 z dnia 4 grudnia 2006 r., z późniejszymi zmianami.

2. Załącznikami do niniejszej uchwały są:

- 1) załącznik graficzny nr 1- rysunek zmiany planu w skali 1:2000, stanowiący integralną część uchwały;
- 2) załącznik graficzny nr 1a zawierający obszar objęty zmianą planu, wskazany na pomniejszonym obowiązującym Miejscowym Planie Zagospodarowania Przestrzennego Miejscowości Stary Żmigród, stanowiący integralną część uchwały.

§ 2. 1. Wprowadza się na rysunku planu tereny oznaczone symbolami: infrastruktury technicznej – elektroenergetyki (od 1E do 14E), drogi zbiorczej (1KDZ), drogi dojazdowej (1KDD), rolnicze (od 1R do 8R), zieleni izolacyjnej (od 1ZI do 8ZI) i wód powierzchniowych (od 1WS do 4WS), w granicach obszaru objętego zmianą.

§ 3. 1. Do zapisów uchwały Nr XLV/329/06 z późniejszymi zmianami, wprowadza się następujące zmiany:

- 1) w §2 ust.1 po pkt 9 wprowadza się pkt 9a w następującym brzmieniu:

„9a) Tereny **zieleni izolacyjnej** /oznaczone na rysunku planu symbolami: **1ZI, 2ZI, 3ZI, 4ZI, 5ZI, 6ZI, 7ZI i 8ZI** /;”;

- 2) w §2 pkt 13 otrzymuje brzmienie:

„13) Tereny **rolnicze** /oznaczone na rysunku planu symbolem **R** oraz symbolami: **1R, 2R, 3R, 4R, 5R, 6R, 7R i 8R** /;”;

- 3) w §2 ust.1 po pkt 14 wprowadza się pkt 14a w następującym brzmieniu:

„14a) Tereny **wód powierzchniowych** / oznaczone na rysunku planu symbolami: **1WS, 2WS, 3WS i 4WS** /;”;

- 4) w §2 ust.1 po pkt 15 wprowadza się pkt 16 w następującym brzmieniu:

„16) Tereny **drogi zbiorczej** /oznaczone na rysunku planu symbolem **1KDZ** /;”;

- 5) w §2 ust.1 po pkt 16 wprowadza się pkt 17 w następującym brzmieniu:

„17) Tereny **drogi dojazdowej** /oznaczone na rysunku planu symbolem **1KDD** /;”;

- 6) w §2 ust.1 po pkt 17 wprowadza się pkt 18 w następującym brzmieniu:

„18) Tereny **infrastruktury technicznej – elektroenergetyki** /oznaczone na rysunku planu symbolami: **1E, 2E, 3E, 4E, 5E, 6E, 7E, 8E, 9E, 10E, 11E, 12E, 13E i 14E** /.”;

7) po §21 wprowadza się §21A w następującym brzmieniu:

„1. Wyznacza się tereny drogi zbiorczej (fragment drogi), oznaczone na rysunku planu symbolem **1KDZ – o powierzchni: 0,13 ha**, o szerokości w liniach rozgraniczających - 20,0 m i docelowej szerokości jezdni - 7,0 m.

2. Na terenach, o których mowa w ust.1 dopuszcza się lokalizację napowietrznej linii elektroenergetycznej 110 kV relacji Nowy Żmigród – Iwonicz, w pasie wyznaczonym liniami rozgraniczającymi, przeznaczonym do utrzymania linii zgodnie z wymogami bezpieczeństwa i ochrony środowiska, zgodnie z zakazami i nakazami określonymi w niniejszej uchwale.”;

8) po §22 wprowadza się §22A w następującym brzmieniu:

„1. Wyznacza się tereny drogi dojazdowej (fragment drogi), oznaczone na rysunku planu symbolem **1KDD – o powierzchni: 0,04 ha**, o szerokości w liniach rozgraniczających - 10,0 m i szerokości jezdni minimum 5,0 m.

2. Na terenach, o których mowa w ust.1 dopuszcza się lokalizację napowietrznej linii elektroenergetycznej 110 kV relacji Nowy Żmigród – Iwonicz, w pasie wyznaczonym liniami rozgraniczającymi, przeznaczonym do utrzymania linii zgodnie z wymogami bezpieczeństwa i ochrony środowiska, zgodnie z zakazami i nakazami określonymi w niniejszej uchwale.”;

9) po §24 wprowadza się §24A w następującym brzmieniu:

„1. Wyznacza się tereny infrastruktury technicznej - elektroenergetyki – oznaczone na rysunku planu symbolami: **1E, 2E, 3E, 4E, 5E, 6E, 7E, 8E, 9E, 10E, 11E, 12E, 13E i 14E – o łącznej powierzchni: 0,54 ha**, przeznaczone pod słupy, obiekty i urządzenia związane z przebiegiem napowietrznej linii elektroenergetycznej 110 kV.

2. Na terenach, o których mowa w ust.1 dopuszcza się możliwość skablowania odcinków linii elektroenergetycznych.

3. Udział powierzchni biologicznie czynnej nie mniejszy niż 10% powierzchni każdego terenu, o którym mowa w ust.1.”;

10) po §27 wprowadza się §27A w następującym brzmieniu:

„1. Wyznacza się tereny zieleni izolacyjnej – oznaczone na rysunku planu symbolami: **1ZI, 2ZI, 3ZI, 4ZI, 5ZI, 6ZI, 7ZI i 8ZI – o łącznej powierzchni: 1,30 ha**.

2. Na terenach, o których mowa w ust.1 dopuszcza się lokalizację napowietrznej linii elektroenergetycznej 110 kV relacji Nowy Żmigród – Iwonicz, w pasie wyznaczonym liniami rozgraniczającymi, przeznaczonym do utrzymania linii zgodnie z wymogami bezpieczeństwa i ochrony środowiska, zgodnie z zakazami i nakazami określonymi w niniejszej uchwale.”;

11) po §29 wprowadza się §29A w następującym brzmieniu:

„1. Wyznacza się tereny rolnicze – oznaczone na rysunku planu symbolami: **1R, 2R, 3R, 4R, 5R, 6R, 7R i 8R – o łącznej powierzchni: 15,10 ha**.

2. Na terenach, o których mowa w ust.1 dopuszcza się lokalizację napowietrznej linii elektroenergetycznej 110 kV relacji Nowy Żmigród – Iwonicz, w pasie wyznaczonym liniami rozgraniczającymi, przeznaczonym do utrzymania linii zgodnie z wymogami bezpieczeństwa i ochrony środowiska, zgodnie z zakazami i nakazami określonymi w niniejszej uchwale.”;

12) po §31 wprowadza się §31A w następującym brzmieniu:

„1. Wyznacza się tereny wód powierzchniowych – oznaczone na rysunku planu symbolami: **1WS, 2WS, 3WS i 4WS – o łącznej powierzchni: 0,10 ha**.

2. Na terenach, o których mowa w ust.1 dopuszcza się lokalizację napowietrznej linii elektroenergetycznej 110 kV relacji Nowy Żmigród – Iwonicz, w pasie wyznaczonym liniami rozgraniczającymi, przeznaczonym do utrzymania linii zgodnie z wymogami bezpieczeństwa i ochrony środowiska, zgodnie z zakazami i nakazami określonymi w niniejszej uchwale.”;

13) w §32A po ust.1 wprowadza się ust.2 w następującym brzmieniu:

„2. Ustala się jednorazową opłatę od wzrostu wartości nieruchomości dla terenów oznaczonych symbolami: 1KDZ, 1KDD, 1E, 2E, 3E, 4E, 5E, 6E, 7E, 8E, 9E, 10E, 11E, 12E, 13E, 14E, 1ZI, 2ZI, 3ZI, 4ZI, 5ZI, 6ZI, 7ZI, 8ZI, 1R, 2R, 3R, 4R, 5R, 6R, 7R, 8R, 1WS, 2WS, 3WS i 4WS, w wysokości 30%.”.

§ 4. 1. Wykonanie uchwały powierza się Wójtowi Gminy Nowy Żmigród.

§ 5. 1. Uchwała podlega ogłoszeniu w Dzienniku Urzędowym Województwa Podkarpackiego i wchodzi w życie po upływie 14 dni od dnia jej ogłoszenia.

Przewodniczący Rady Gminy

Piotr Suski



**ZMIANA MIEJSCOWEGO PLANU
ZAGOSPODAROWANIA PRZESTRZENNEGO
MIEJSCOWOŚCI STARY ŻMIGRÓD**

RYSunek ZMIANY PLANU - SKALA 1 : 2 000

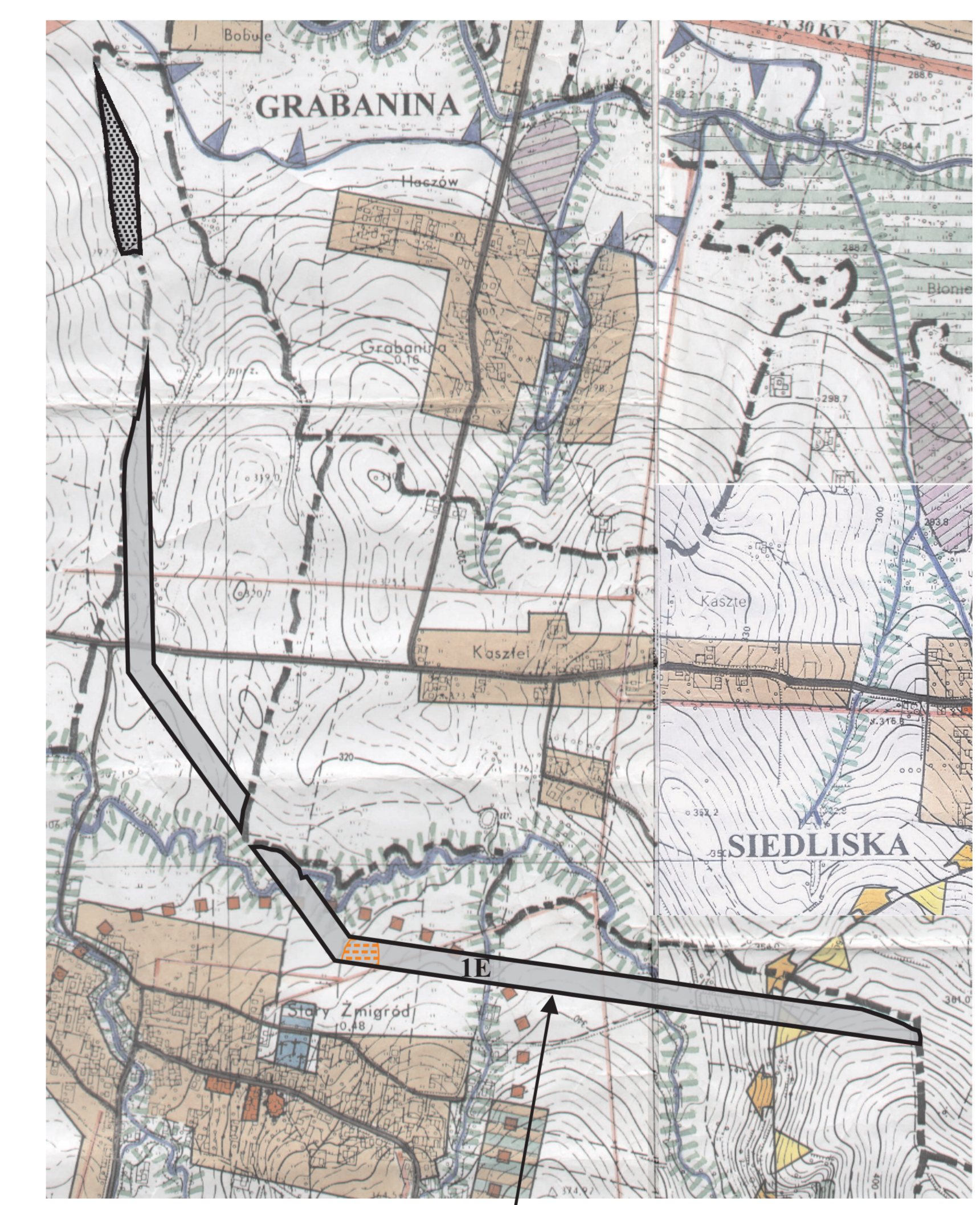
Załącznik graficzny Nr 1 do Uchwały Nr XXII/185/2016
Rady Gminy w Nowym Żmigrodzie z dnia 5 października 2016 r.,
opublikowany w Dz.Urz.Woj.Podkarpackiego
z dnia 2016 r., pozycja



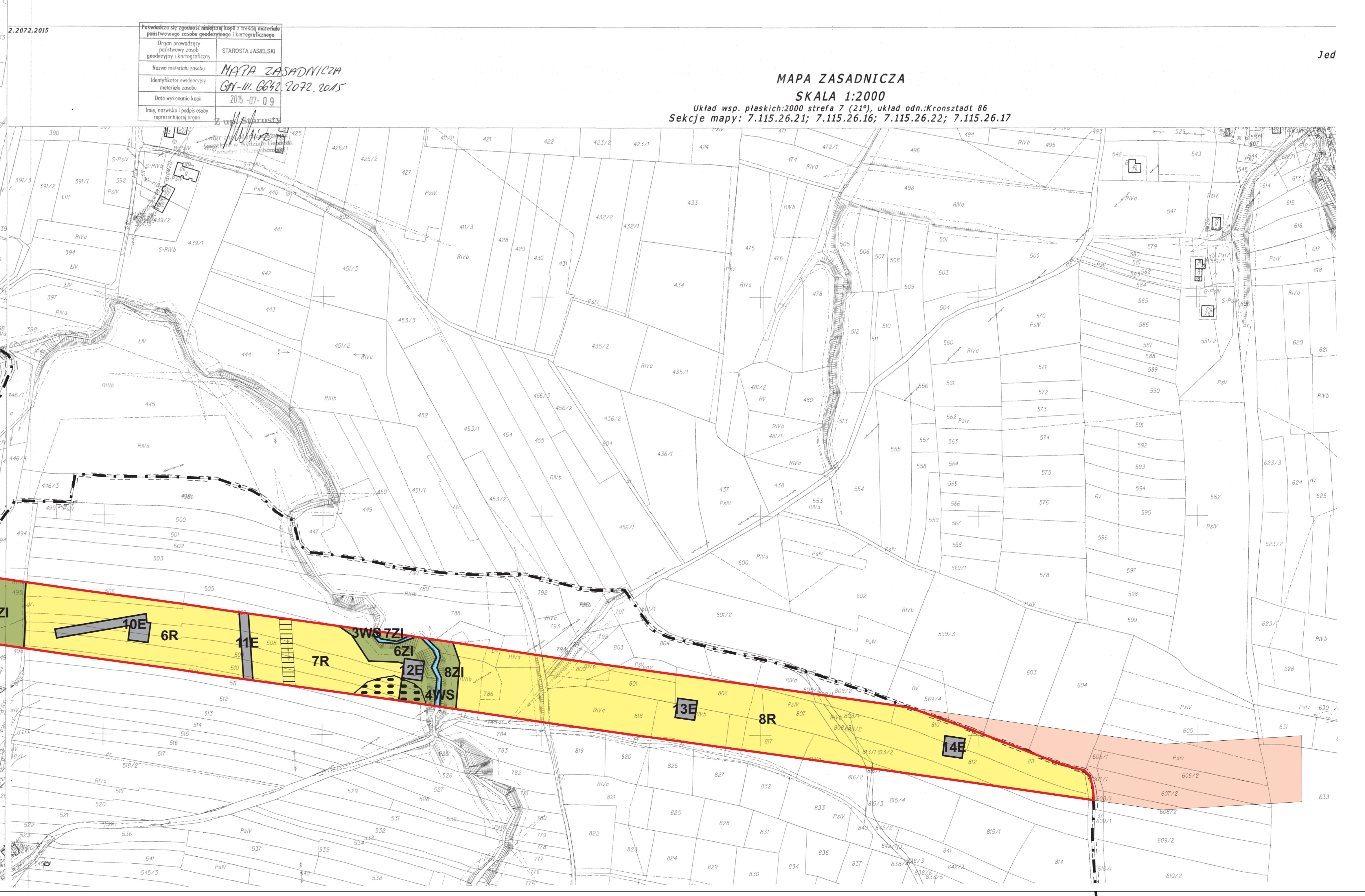
OZNACZENIA ZMIANY PLANU:

OZNACZENIA OBOWIĄZUJĄCE	
	GRANICA OBSZARU OBJĘTEGO ZMIANĄ PLANU
	LINIE ROZGRANICZAJĄCE TERENY O RÓŻNYM PRZEZNACZENIU
	TERENY INFRASTRUKTURY TECHNICZNEJ - ELEKTROENERGETYKI
	TERENY DROGI ZBIORCZEJ
	TERENY DROGI DOJAZDOWEJ
	TERENY ROLNICZE
	TERENY ZIELENI IZOLACYJNEJ
	TERENY WÓD POWIERZCHNIOWYCH
	STANOWISKA ARCHEOLOGICZNE
OZNACZENIA INFORMACYJNE	
	GRANICA MIEJSCOWOŚCI
	TERENY ISTNIEJĄCEJ LINII 15 KV ZE STREFĄ
	GRANICA OBSZARU NATURA 2000 WISŁOKA Z DOPŁYWAMI PLH 180052
	PRZEBIEG LINII 110 KV ZE STREFĄ POZA GRANICĄ ZMIANY PLANU

WYRYS ZE STUDIUM UWARUNKOWAN I KIERUNKÓW
ZAGOSPODAROWANIA PRZESTRZENNEGO GMINY NOWY ŻMIGRÓD - SKALA 1:10 000



GRANICA OBSZARU OBJĘTEGO ZMIANĄ PLANU



Przedmiotem niniejszego projektu jest projekt planu zagospodarowania przestrzennego (zagospodarowanie terenów) w miejscowości Stary Żmigród, obręb 0014, Nowy Żmigród, 0019, Toki, 25.15.

MAPA ZASADNICZA
Skala 1:2000

MAPA ZASADNICZA
SKALA 1:2000
Układ wsp. płaskich: 2000 strona 7 (21°), układ odn.: Kransdorf 86
Sekcje mapy: 7.115.26.21; 7.115.26.16; 7.115.26.22; 7.115.26.17

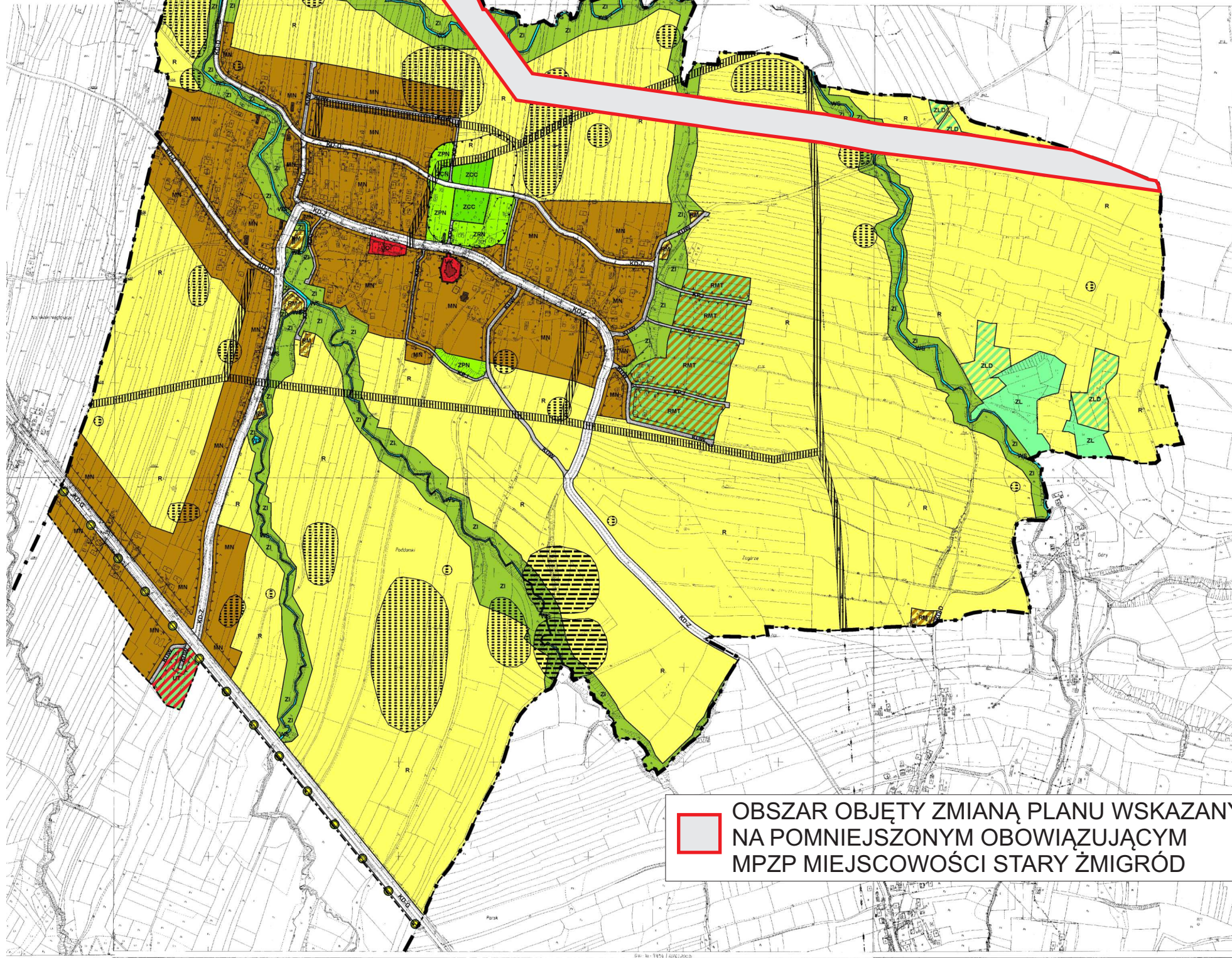
MIEJSCOWY PLAN
ZAGOSPODAROWANIA PRZESTRZENNEGO
MIEJSCOWOŚCI STARY ŻMIGRÓD - GMINA NOWY ŻMIGRÓD
SKALA 1: 2 000

Załącznik graficzny Nr 1 do Uchwały Nr XLVI/329/06
Rady Gminy w Nowym Żmigrodzie z dnia 28 października 2006r.,
opublikowany w Dz.Urz.Woj.Podkarpackiego
nr 143 pozycja 2152 z dnia 4 grudnia 2006r.

ZMIANA MIEJSCOWEGO PLANU ZAGOSPODAROWANIA PRZESTRZENNEGO MIEJSCOWOŚCI STARY ŻMIGRÓD

Załącznik graficzny Nr 1a do Uchwały Nr XXII/185/2016
Rady Gminy w Nowym Żmigrodzie z dnia 5 października 2016 r.
opublikowany w Dz.Urz.Woj.Podkarpackiego
z dnia 2016 r., pozycja.....

- TERENY ZALEŚIEN
 - TERENY ROLNICZE
 - TERENY WÓD POWIERZCHNIOWYCH ŚRÓDLĄDOWYCH
 - TERENY KOMUNIKACJI - DROGI GŁÓWNE
 - TERENY KOMUNIKACJI - DROGI ZBIORCZE
 - TERENY KOMUNIKACJI - DROGI DOJAZDOWE
 - TERENY KOMUNIKACJI - DROGI WEWNĘTRZNE
 - TERENY KOMUNIKACJI - CIĄGI PIESZO-JEZDNE
- OZNACZENIA INFORMACYJNE:
- GRANICE ADMINISTRACYJNE MIEJSCOWOŚCI
 - GRANICE OBSZARU CHRONIONEGO KRAJOBRAZU BESKIDU NISKIEGO
 - GRANICE OCHRONY SANITARNEJ OD CIEMNARZA
 - GRANICE OCHRONY KONSERWATORSKIEJ
 - ISTN. OBIEKTY WPISANE DO REJESTRU ZABYTKÓW
 - OBIEKTY ZABYTKOWE WG WYKAZU
 - GRANICE OBSZARU NAJWYŻSZEJ OCHRONY WÓD PODZIEMNYCH-ONO
 - ISTN. LINIA ELEKTROENERGETYCZNA ŚREDNIEGO NAPIĘCIA
 - OBSZAR ZAGROŻONY OSUWANIEM SIĘ MAS ZIEMNYCH
 - OBSZAR STANOWISKA ARCHEOLOGICZNEGO



OBSZAR OBJĘTY ZMIANĄ PLANU WSKAZANY
NA POMNIEJSZYM OBOWIĄZUJĄCYM
MPZP MIEJSCOWOŚCI STARY ŻMIGRÓD