

**UCHWAŁA NR XXII/183/2016**  
**RADY GMINY NOWY ŻMIGRÓD**

z dnia 5 października 2016 r.

**w sprawie uchwalenia Zmiany Miejscowego Planu Zagospodarowania Przestrzennego Miejscowości Nowy Żmigród – część I**

Na podstawie art.18 ust.2 pkt 5 ustawy z dnia 8 marca 1990 r. o samorządzie gminnym (Dz. U. z 2016 r., poz. 446) oraz art.20 ust.1 i art.27 ustawy z dnia 27 marca 2003 r. o planowaniu i zagospodarowaniu przestrzennym (Dz. U. z 2016 r., poz. 778 z późniejszymi zmianami), po stwierdzeniu, iż nie narusza się ustaleń Studium Uwarunkowań i Kierunków Zagospodarowania Przestrzennego Gminy Nowy Żmigród, uchwalonym Uchwałą Nr XXXI/264/01 Rady Gminy w Nowym Żmigrodzie z dnia 30 października 2001 r. z późniejszymi zmianami

**Rada Gminy w Nowym Żmigrodzie uchwała, co następuje:**

**§ 1. 1.** Uchwała się **Zmianę Miejscowego Planu Zagospodarowania Przestrzennego Miejscowości Nowy Żmigród – część I** uchwalonego Uchwałą Nr XXXIII/236/05 Rady Gminy w Nowym Żmigrodzie z dnia 28 września 2005 r., opublikowaną w Dzienniku Urzędowym Województwa Podkarpackiego Nr 136 poz.2082 z dnia 31 października 2005 r. z późniejszymi zmianami.

2. Załącznikami do niniejszej uchwały są:

- 1) załącznik graficzny nr 1- rysunek zmiany planu w skali 1:2000, stanowiący integralną część uchwały;
- 2) załącznik graficzny nr 1a zawierający obszar objęty zmianą planu, wskazany na pomniejszonym obowiązującym Miejscowym Planie Zagospodarowania Przestrzennego Miejscowości Nowy Żmigród – część I, stanowiący integralną część uchwały.

**§ 2. 1.** Wprowadza się na rysunku planu tereny oznaczone symbolami: infrastruktury technicznej – elektroenergetyki (od 1E do 4E), drogi lokalnej (1KDL), rolnicze (od 1R do 3R), zieleni izolacyjnej (1ZI) i wód powierzchniowych (1WS), w granicach obszaru objętego zmianą.

**§ 3. 1.** Do zapisów uchwały Nr XXXIII/236/05 z późniejszymi zmianami, wprowadza się następujące zmiany:

1) w §2 ust.1 pkt 21a otrzymuje brzmienie:

„21a) Tereny **zieleni izolacyjnej** /oznaczone symbolami: **ZI** i **1ZI** /;”;

2) w §2 ust.1 pkt 24 otrzymuje brzmienie:

„24) Tereny **rolnicze** /oznaczone na rysunku planu symbolem **R** oraz symbolami: **1R**, **2R** i **3R** /;”;

3) w §2 ust.1 pkt 25 otrzymuje brzmienie:

„25) Tereny **wód powierzchniowych** /oznaczone na rysunku planu symbolami: **WS** i **1WS** /;”;

4) w §2 ust.1 po pkt 26 wprowadza się pkt 26a w następującym brzmieniu:

„26a) Tereny **drogi lokalnej** /oznaczone na rysunku planu symbolem **1KDL** /;”;

5) w §2 ust.1 po pkt 27 wprowadza się pkt 27a w następującym brzmieniu:

„27a) Tereny **infrastruktury technicznej – elektroenergetyki** /oznaczone na rysunku planu symbolami: **1E**, **2E**, **3E** i **4E** /;”;

6) w §7 po ust.3 wprowadza się ust.4 w następującym brzmieniu:

„4. Przy zagospodarowaniu terenu objętego planem należy uwzględnić położenie w granicach obszaru szczególnego zagrożenia powodzią na podstawie zasięgu zalewu wodami powodziowymi Q1% od rzeki Wisłoki, zgodnie z zatwierdzonym przez Dyrektora RZGW w Krakowie opracowaniem pn. „I etap studium ochrony przeciwpowodziowej w zlewni Wisłoki – aktualizacja w granicach województwa podkarpackiego. Określenie zagrożenia powodziowego w zlewni Wisłoki”, oznaczonego na rysunku planu szrafem i symbolem ZZ, poprzez ustalenia zawarte w przepisach niniejszej uchwały.”;

7) po §56 wprowadza się §56A w następującym brzmieniu:

„1. Wyznacza się tereny infrastruktury technicznej - elektroenergetyki – oznaczone na rysunku planu symbolami: **1E, 2E, 3E i 4E – o łącznej powierzchni: 0,12 ha**, przeznaczone pod słupy, obiekty i urządzenia związane z przebiegiem napowietrznej linii elektroenergetycznej 110 kV.

2. Na terenach, o których mowa w ust.1 dopuszcza się możliwość skablowania odcinków linii elektroenergetycznych.

3. Udział powierzchni biologicznie czynnej nie mniejszy niż 10% powierzchni każdego terenu, o którym mowa w ust.1.”;

8) po §60 wprowadza się §60A w następującym brzmieniu:

„1. Wyznacza się tereny drogi lokalnej (fragment drogi), oznaczone na rysunku planu symbolem **1KDL – o powierzchni: 0,05 ha**, o szerokości w liniach rozgraniczających – 12,0 m i docelowej szerokości jezdni minimum 6,0 m.

2. Na terenach, o których mowa w ust.1 dopuszcza się lokalizację napowietrznej linii elektroenergetycznej 110 kV relacji Nowy Żmigród – Iwonicz, w pasie wyznaczonym liniami rozgraniczającymi, przeznaczonym do utrzymania linii zgodnie z wymogami bezpieczeństwa i ochrony środowiska, zgodnie z zakazami i nakazami określonymi w niniejszej uchwale.”;

9) po §73a wprowadza się §73B w następującym brzmieniu:

„1. Wyznacza się tereny zieleni izolacyjnej, oznaczone na rysunku planu symbolem **1ZI – o powierzchni: 0,35 ha**.

2. Na terenach, o których mowa w ust.1 dopuszcza się lokalizację napowietrznej linii elektroenergetycznej 110 kV relacji Nowy Żmigród – Iwonicz, w pasie wyznaczonym liniami rozgraniczającymi, przeznaczonym do utrzymania linii zgodnie z wymogami bezpieczeństwa i ochrony środowiska, zgodnie z zakazami i nakazami określonymi w niniejszej uchwale.”;

10) po §74 wprowadza się §74A w następującym brzmieniu:

„1. Wyznacza się tereny rolnicze, oznaczone na rysunku planu symbolami: **1R, 2R i 3R – o łącznej powierzchni: 4,78 ha**.

2. Na terenach, o których mowa w ust.1 dopuszcza się lokalizację napowietrznej linii elektroenergetycznej 110 kV relacji Nowy Żmigród – Iwonicz, w pasie wyznaczonym liniami rozgraniczającymi, przeznaczonym do utrzymania linii zgodnie z wymogami bezpieczeństwa i ochrony środowiska, zgodnie z zakazami i nakazami określonymi w niniejszej uchwale.”;

11) po §75 wprowadza się §75A w następującym brzmieniu:

„1. Wyznacza się tereny wód powierzchniowych, oznaczone na rysunku planu symbolem **1WS – o powierzchni: 0,06 ha**.

2. Na terenach, o których mowa w ust.1 dopuszcza się lokalizację napowietrznej linii elektroenergetycznej 110 kV relacji Nowy Żmigród – Iwonicz, w pasie wyznaczonym liniami rozgraniczającymi, przeznaczonym do utrzymania linii zgodnie z wymogami bezpieczeństwa i ochrony środowiska, zgodnie z zakazami i nakazami określonymi w niniejszej uchwale.”;

12) w §78a po ust.1 wprowadza się ust.2 w następującym brzmieniu:

„2. Ustala się jednorazową opłatę od wzrostu wartości nieruchomości dla terenów oznaczonych symbolami: 1E, 2E, 3E, 4E, 1KDL, 1ZI, 1R, 2R, 3R i 1WS, w wysokości 30%.”.

**§ 4. 1. Wykonanie uchwały powierza się Wójtowi Gminy Nowy Żmigród.**

**§ 5. 1. Uchwała podlega ogłoszeniu w Dzienniku Urzędowym Województwa Podkarpackiego i wchodzi w życie po upływie 14 dni od dnia jej ogłoszenia.**

Przewodniczący Rady Gminy

**Piotr Suski**



Podlega sile zgodzic administracji krajowej i treścią materiału państwowego zasobu geodezyjnego i kartograficznego  
 Organ prowadzący geodezyjne prace geodetyczne i kartograficzne: STAROSTA JASIELSKI  
 Nazwa i adres biura: MAPA ZASADNICZA  
 Identyfikator ewidencyjny materiału zasobu: GN-40641.2072.2015  
 Data wykonania kopii: 2015-07-09

MAPA ZASADNICZA  
 SKALA 1:2000

Układ wsp. płaskich: 2000 strefa 7 (21°), układ odn.: Kronsztadt 86  
 Sekcje mapy: 7.115.25.20; 7.115.25.15; 7.115.26.16; 7.115.26.06; 7.115.25.10

Województwo: podkarpackie  
 Powiat: jasielski  
 Jednostka ewidencyjna: 180507\_2, Nowy Żmigród  
 Obręb: 0014, Nowy Żmigród, 0019, Toki,

ZMIANA MIEJSCOWEGO PLANU  
 ZAGOSPODAROWANIA PRZESTRZENNEGO  
 MIEJSCOWOŚCI NOWY ŻMIGRÓD - CZĘŚĆ I

RYSUNEK ZMIANY PLANU - SKALA 1: 2 000

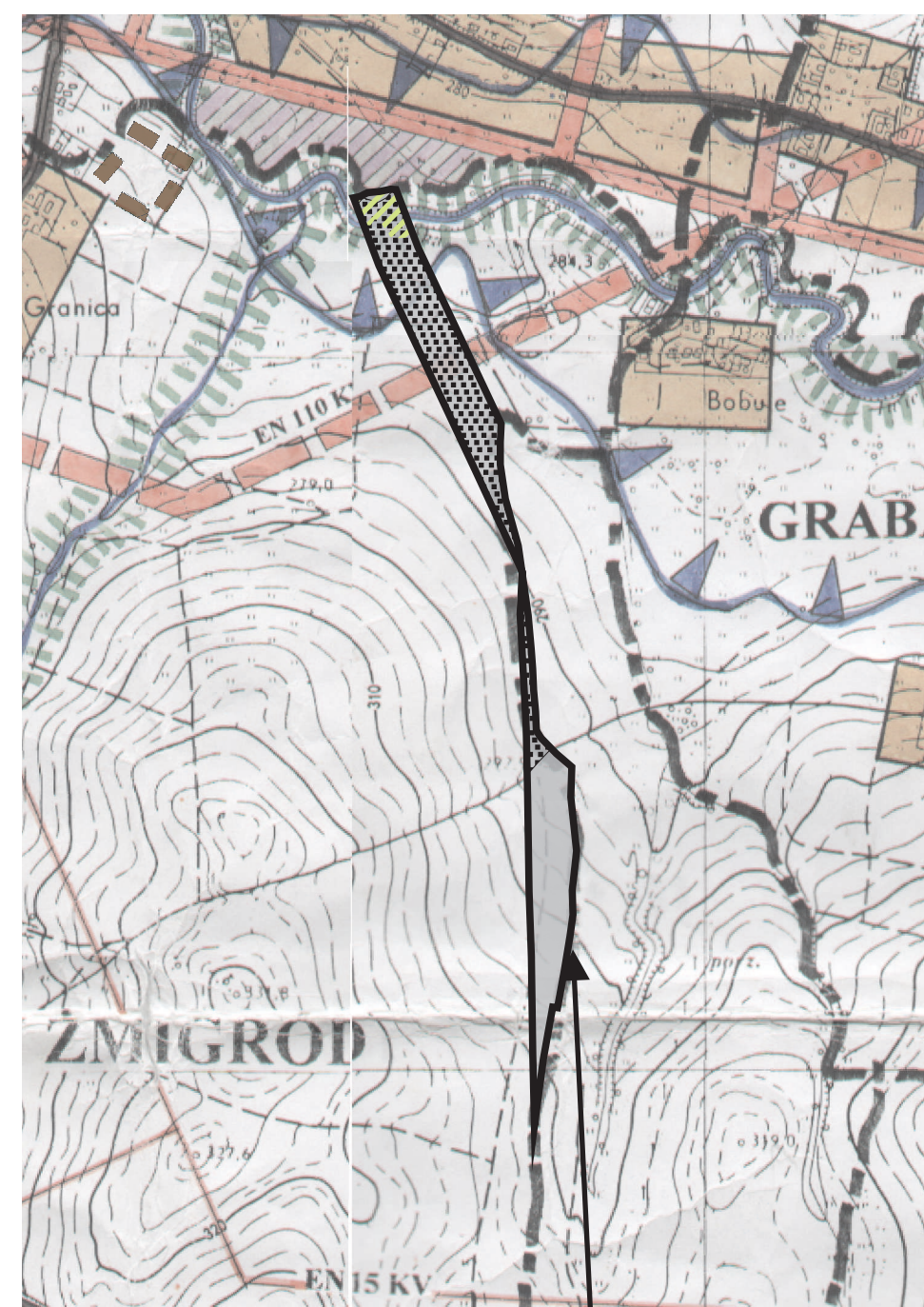
Załącznik graficzny Nr 1 do Uchwały Nr XXII/183/2016  
 Rady Gminy w Nowym Żmigrodzie z dnia 5 października 2016 r.  
 opublikowany w Dz.Urz.Woj.Podkarpackiego  
 z dnia..... 2016 r., pozycja .....



OZNACZENIA ZMIANY PLANU:

OZNACZENIA OBOWIĄZUJĄCE	
	GRANICA OBSZARU OBJĘTEGO ZMIANĄ PLANU
	LINIE ROZGRANICZAJĄCE TERENY O RÓŻNYM PRZEZNACZENIU
	TERENY INFRASTRUKTURY TECHNICZNEJ - ELEKTROENERGETYKI
	TERENY DROGI LOKALNEJ
	TERENY ROLNICZE
	TERENY ZIELENI IZOLACYJNEJ
	TERENY WÓD POWIERZCHNIOWYCH
	OBSZAR SZCZEGÓLNEGO ZAGROŻENIA POWODZIĄ
OZNACZENIA INFORMACYJNE	
	GRANICA MIEJSCOWOŚCI
	GRANICA OBSZARU NATURA 2000 WISŁOKA Z DOPŁYWAMI PLH 180052
	PRZEBIEG LINII 110 KV ZE STREFĄ POZA GRANICĄ ZMIANY PLANU

WYRYS ZE STUDIUM UWARUNKOWAŃ I KIERUNKÓW  
 ZAGOSPODAROWANIA PRZESTRZENNEGO GMINY NOWY ŻMIGRÓD - SKALA 1:10 000



GRANICA OBSZARU OBJĘTEGO ZMIANĄ PLANU

