

Z up. Starosty  
Rafał Czech - Zastępca Naczelnika  
Wydziału Geodezji, Katastru i Nieruchomości  
PRZEWODNICZĄCY NARADY  
KOORDYNACYJNEJ

1. ISTNIEJĄCA SIEĆ KANALIZACJI ŚNITARNEJ Ø200mm,  
2. ISTNIEJĄCA SIEĆ KABLOWA TELEKOMUNIKACYJNA

ELEMENTY PROJEKTOWANE

3. PROJEKTOWANY ODCINEK SIECI KANALIZACJI  
ŚNITARNEJ Z RUR PVC 200 mm

ZA ZGODNOŚĆ Z ORYGINAŁEM

Krzyszna Witos

## LEGENDA:

**MAD PROJEKT**  
USŁUGI GEODEZYJNO-PROJEKTOWE  
Daniel Kwiatkisz  
Trzcina 564, 38-207 Przysiek  
tel. 667 947 288, NIP 68522234252

Podatnik, ze niniejszego dokumentu został oporocowany w wyniku prac geodezyjnych kartograficznych, których realizacją zaimponował (techniczny podzajmnie inwestycyjny, system świadomy odpowiedzności karnej), to zażalenie (fizyczny dokument)	Identyfikator zgłoszenia prac geodezyjnych 6640.2800.2022	Starosta doszedł do Wydziału Opiekun Nieruchomości 66300 Przebiegł 6640.2800.2022 Zawartość 6640.2800.2022	Mykonowca prac geodezyjnych AD Projekt Urzędu geodezyjny projektowe Daneł Kłopot
---	--	--	--

MAPA DO CELÓW PROJEKTOWYCH  
SKALA 1:500

Układ współrzędnych XY: "2000"  
Układ wysokościowy: PL-EVRF2007-NH

God#0: 7.115.26.06.3.1

Objekt: Sadki [0015]

Gmina: Nowy Zmigród [180507-2]

Zakres aktualizacji: -----

Data opracowania mapy: 14-10-2022

L.K.S.T.: 134/AD/2022

Nr zgłoszenia: 6640.2800.2022

# ROAD PROJECT

# USŁUGI GEODEZYJNO-PROJEKTOWE

Daniel Kwilosz

Trzcinica 564, 38-207 Przysiek  
tel. 667 947 288, NIP 6852274252

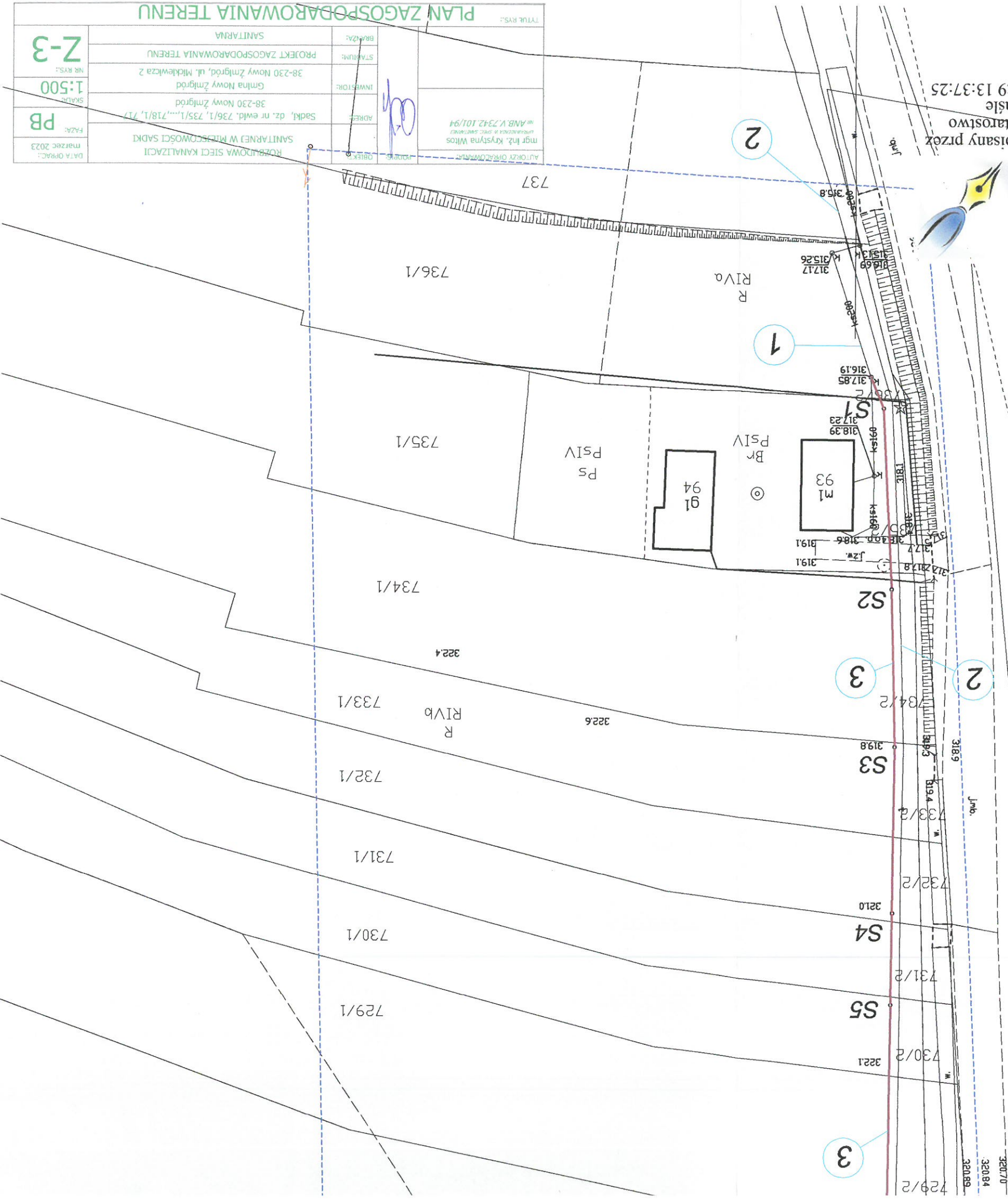
tel. 66 / 94 / 288, NIP 6852234252

imię i nazwisko lub nazwa podmiotu, który wykonał usługę

Mapa wykonana została bez ustalenia obciążeń służebnościami gruntowymi ujawionymi w księgach wieczystych

Nie wyklucaza sie istnienia terenow innych nie wykazanych na niniejszej mapie urzadzen podziemnych, ktore nie byly zgloszone do inwentaryzacji lub o ktorych brak jest informacji w instytutach branzowych

Dokument podpisany przez  
Rada Czech, Starostwo  
Powiatowe w Jasle  
Data: 2023.03.29 13:37:25  
CEST



TYTUŁ RYS.: <b>PLAN ZAGOSPODAROWANIA TERENU</b>		miej. inż. Krystyna Wilos ANB w Z34.101/94	
AUTORZY OPRACOWANIA:		PROJEKT	
DATA OPRAC.: marzec 2023		OBJĘTOŚĆ: 1:500	
FAZA: PB		SKALA: 1:500	
NR RYS.: Z-3		INWESTOR: Gmina Nowy Zmigród	
		STADIUM: 38-230 Nowy Zmigród, ul. Mickiewicza 2	
		BRAMA: SANITARNA	
		ADRES: Sądki, dz. nr ewid. 736/1, 735/1, 718/1, 717	
		ROZBUDOWA SIECI KANALIZACJI SANITARNEJ W MIEJSCOWOŚCI SĄDKI	