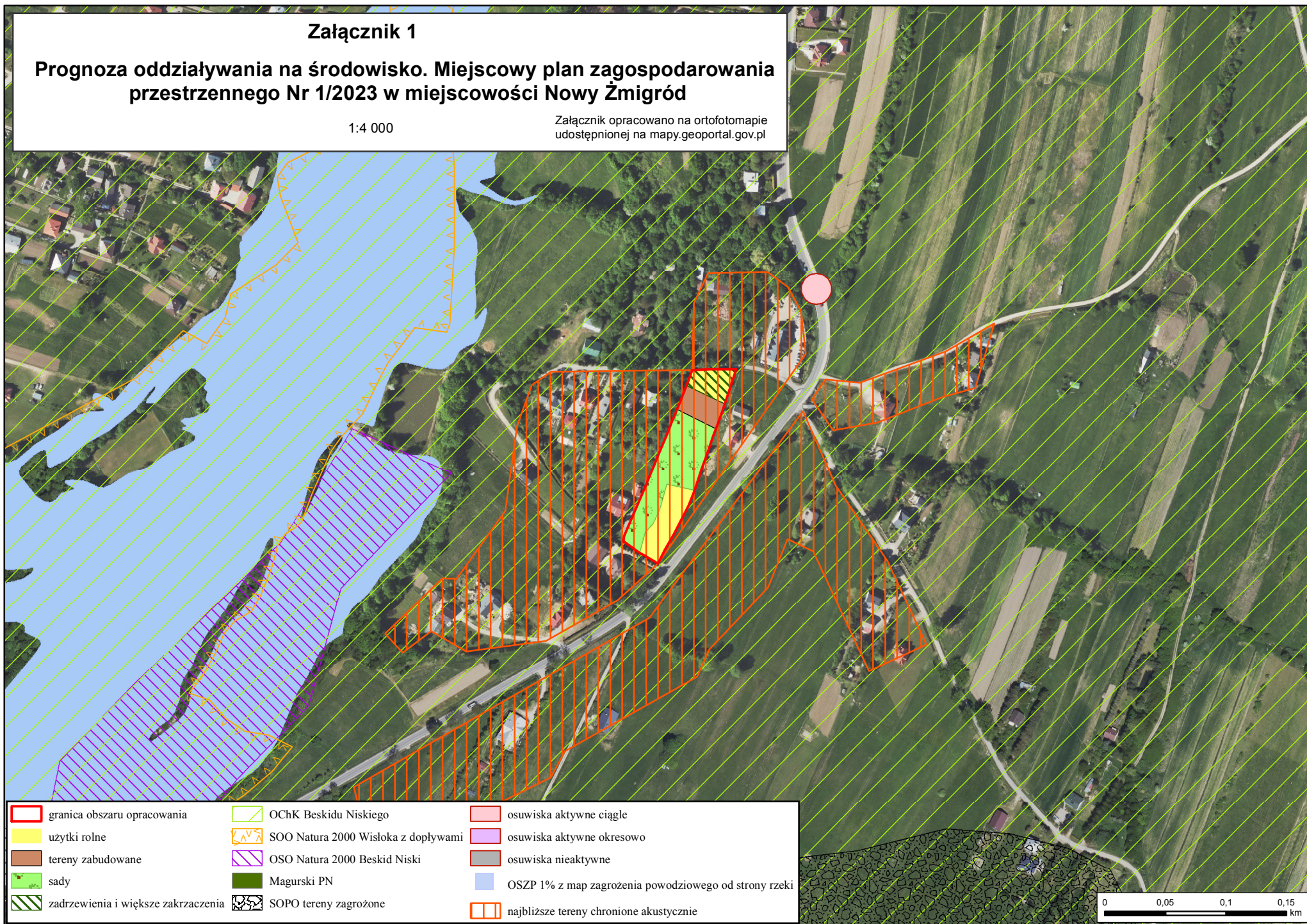


Załącznik 1

Prognoza oddziaływania na środowisko. Miejscowy plan zagospodarowania przestrzennego Nr 1/2023 w miejscowości Nowy Żmigród

1:4 000

Załącznik opracowano na ortofotomapie udostępnionej na mapy.geoportal.gov.pl



granica obszaru opracowania	OChK Beskidu Niskiego	osuwiska aktywne ciągłe
użytki rolne	SOO Natura 2000 Wisłoka z dopływami	osuwiska aktywne okresowo
tereny zabudowane	OSO Natura 2000 Beskid Niski	osuwiska nieaktywne
sady	Magurski PN	OSZP 1% z map zagrożenia powodziowego od strony rzeki
zadrzewienia i większe zakrzaczenia	SOPO tereny zagrożone	najbliższe tereny chronione akustycznie