

# Opis techniczny - konstrukcja

## 1. Przedmiot projektu.

Przedmiotem projektu jest garaż dla samochodu gaśniczego OSP w Łysej Górze.

## 2. Podstawa projektu.

Podstawę projektu stanowią :

- projekt branży architektonicznej
- Norma PN-B-02000:1982P. Obciążenia budowli - zasady ustalania wartości.
- Norma PN-B-02003:1982P. Obciążenia budowli - obciążenia zmienne technologiczne - Podstawowe obciążenia technologiczne i montażowe.
- Norma PN-B-02001:1982P. Obciążenia budowli-obciążenia stałe.
- Normy PN-B-02011:1977P, PN-B-02011:1977/Az1:2009P. Obciążenie wiatrem.
- Normy PN-B-02010:1980P, PN-B-02010:1980/Az1:2006P. Obciążenie śniegiem.
- Norma PN-B-03264 : 2002P. Konstrukcje betonowe, żelbetowe i sprężone - obliczenia statyczne i projektowanie
- Norma PN-B-03200 : 1990P. Konstrukcje stalowe - obliczenia statyczne i projektowanie
- Norma PN-B-03020 : 1981P. Grunty budowlane. Posadowienie bezpośrednie budowli-obliczenia statyczne i projektowanie.

## 3. Opis konstrukcji.

### 3.1. Materiały.

- beton C20/25 (B25)
- stal zbrojeniowa klasy AIII gatunek 34GS
- elementy stalowe zimnogięte (rury kwadratowe i prostokątne) ze stali S235J2H, elementy stalowe walcowane ( blachy i pręty) ze stali S235JRG2.

### 3.2. Posadowienie.

Posadowienie bezpośrednie na żelbetowych stopach fundamentowych, poziom posadowienia 1.30 m poniżej poziomu terenu. Stopy wylewać na 10cm podłewkach z chudego betonu.

Przed betonowaniem osadzić w stopach śruby fundamentowe.

Izolacja pionowa - powierzchnie fundamentów stykające się z podłożem gruntowym malować 1xBitizolem "R" i 1xBitizolem "P".

### 3.3. Konstrukcja stalowa.

Zaprojektowano typową jednonawową konstrukcję halową.

Elementami nośnymi są ramy stalowe o rozpiętości 7.0 m w rozstawie 3.50m. Słupy i rygle ram z rur kwadratowych i prostokątnych.

W ścianach podłużnych zaprojektowano stężenia typu "X" z prętów, w ścianie od strony wjazdu zaprojektowano skratowania między słupami, w ścianie tylnej stężenie w formie "V". W dachu zaprojektowano stężenia połaciowe typu "X" z prętów.  
Dla oparcia pokrycia dachu zaprojektowano płatwie z rur prostokątnych oparte na ryglach układów poprzecznych.

Połączenia montażowe skręcane - wykonać wg rysunków.

**Uwaga :** obudowa konstrukcji stalowej wg projektu branży architektonicznej.

Opracował:

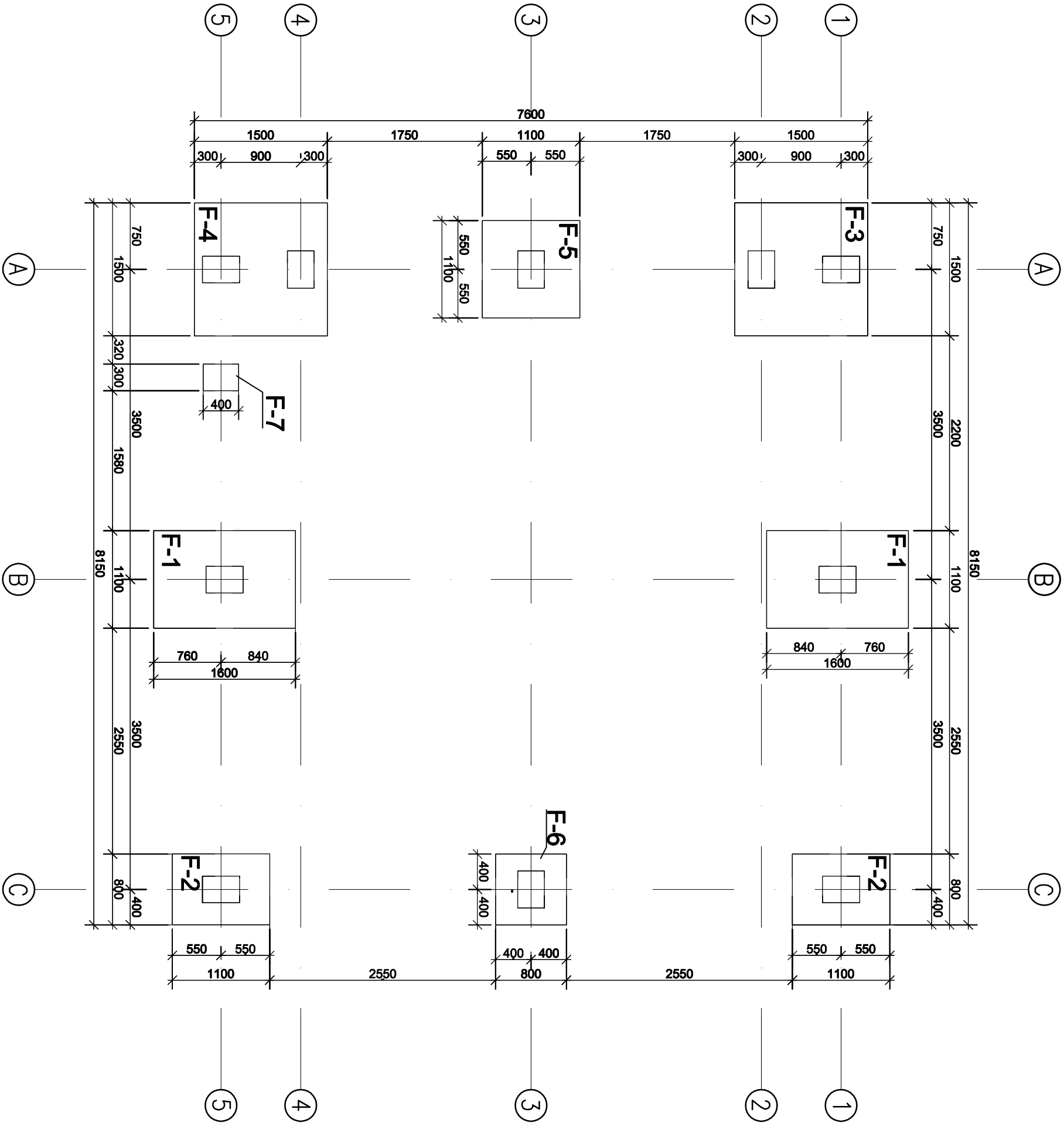
## ZESTAWIENIE STALI

position	quantity	component	material	length	surface	total surface	weight	total weight
1001	1	RKB 80x80x4	S235JRG2	3926	1,26	1,26	36,36	36,36
1002	2		---	28	0	0	0,02	0,05
1003	2	PLATE 6x50x154	S235	154	0,17	0,34	0,36	0,72
1004	2	PLATE 6x50x244	S235	244	0,17	0,34	0,58	1,15
1005	2	PLATE 3x74x134	S235	134	0,02	0,04	0,23	0,47
1005	4	PLATE 3x74x74	S235	74	0,01	0,05	0,13	0,52
1006	8	RKB 80x80x4	S235JRG2	100	0,03	0,26	0,93	7,41
1007	18	L 100x6	S235JRG2	110	0,04	0,77	1,02	18,34
1008	4	PLATE 6x80x120	S235	120	0,05	0,18	0,45	1,81
1009	8	PLATE 14x129x129	S235	129	0,06	0,46	1,83	14,63
1010	5	PLATE 10x90x130	S235	130	0,03	0,14	0,92	4,59
1011	2	PLATE 6x125x130	S235	130	0,03	0,05	0,57	1,13
1012	4	PLATE 6x78x134	S235	134	0,02	0,07	0,32	1,26
1013	4	PLATE 6x135x145	S235	145	0,05	0,19	0,88	3,52
1014	4	RKB 80x80x4	S235JRG2	145	0,05	0,18	1,34	5,38
1015	6	PLATE 6x80x151	S235	151	0,05	0,27	0,57	3,41
1016	4	PLATE 6x80x161	S235	161	0,05	0,18	0,61	2,43
1017	27	PLATE 6x60x170	S235	170	0,02	0,62	0,48	12,96
1018	4	PLATE 6x145x175	S235	175	0,04	0,16	0,89	3,54
1019	6	PLATE 6x81x180	S235	180	0,04	0,22	0,43	2,59
1020	24	PLATE 14x129x186	S235	186	0,06	1,37	2,64	63,29
1021	2	PLATE 6x133x187	S235	187	0,05	0,09	1,02	2,03
1022	2	PLATE 6x80x200	S235	200	0,07	0,13	0,76	1,51
1023	2	PLATE 8x97x203	S235	203	0,04	0,07	0,79	1,58
1024	6	PLATE 6x80x209	S235	209	0,06	0,34	0,79	4,73
1025	4	PLATE 6x80x218	S235	218	0,07	0,27	0,82	3,28
1026	1	RKA 40x40x4	S235JRG2	235	0,04	0,04	1,04	1,04
1027	4	PLATE 6x80x237	S235	237	0,05	0,18	0,89	3,57
1028	1	PLATE 8x129x241	S235	241	0,07	0,07	1,95	1,95
1029	8	PLATE 16x200x280	S235	280	0,13	1,02	7,03	56,27
1030	4	PLATE 12x180x298	S235	298	0,17	0,67	5,05	20,21
1031	2	PLATE 16x200x320	S235	320	0,15	0,29	8,04	16,08
1032	6	RKB 40x40x4	S235JRG2	820	0,13	0,79	3,44	20,66
1033	4	RKB 80x80x4	S235JRG2	900	0,29	1,15	8,33	33,34
1034	2	RKA 40x40x4	S235JRG2	1060	0,17	0,34	4,67	9,35
1035	6	RKA 40x40x4	S235JRG2	1175	0,19	1,13	5,18	31,1
1036	2	RPA 80x40x4	S235JRG2	1510	0,36	0,72	10,45	20,9
1037	1	RPA 80x40x4	S235JRG2	2034	0,49	0,49	14,08	14,08
1038	4	RPA 80x40x4	S235JRG2	2040	0,49	1,96	14,12	56,47
1039	2	RKB 80x80x4	S235JRG2	2264	0,72	1,45	20,97	41,93
1040	4	RKB 80x80x4	S235JRG2	2985	0,96	3,82	27,65	110,58
1041	2	RKB 80x80x4	S235JRG2	3074	0,98	1,97	28,46	56,92
1042	2	RKB 80x80x4	S235JRG2	3164	1,01	2,02	29,3	58,6
1043	2	RR 160x80x4	S235JRG2	3408	1,64	3,27	49,65	99,3
1044	4	RKB 80x80x4	S235JRG2	3478	1,11	4,45	32,21	128,82
1045	2	RKB 80x80x4	S235JRG2	3568	1,14	2,28	33,04	66,08
1046	1	RKB 80x80x4	S235JRG2	3926	1,26	1,26	36,36	36,36
1047	2	RPB 140x80x6	S235JRG2	3956	1,74	3,48	73,58	147,15

1048	4	RS 20	S235JRG2	4326	0,27	1,09	10,67	42,67
1048	8	RS 20	S235JRG2	4531	0,29	2,28	11,17	89,38
1049	1	RKA 40x40x4	S235JRG2	4389	0,7	0,7	19,36	19,36
1050	2	RS 20	S235JRG2	4700	0,3	0,59	11,59	23,18
1051	6	RPB 100x50x4	S235JRG2	7880	2,36	14,18	67,45	404,72
1052	12	PLATE 3x46x96	S235JR	96	0,01	0,12	0,1	1,25
1053	16	PLATE 6x113x129	S235JR	129	0,03	0,4	0,52	8,3

**total weight: 1818,29 kg**

Rzut fundamentów  
Skala 1:50

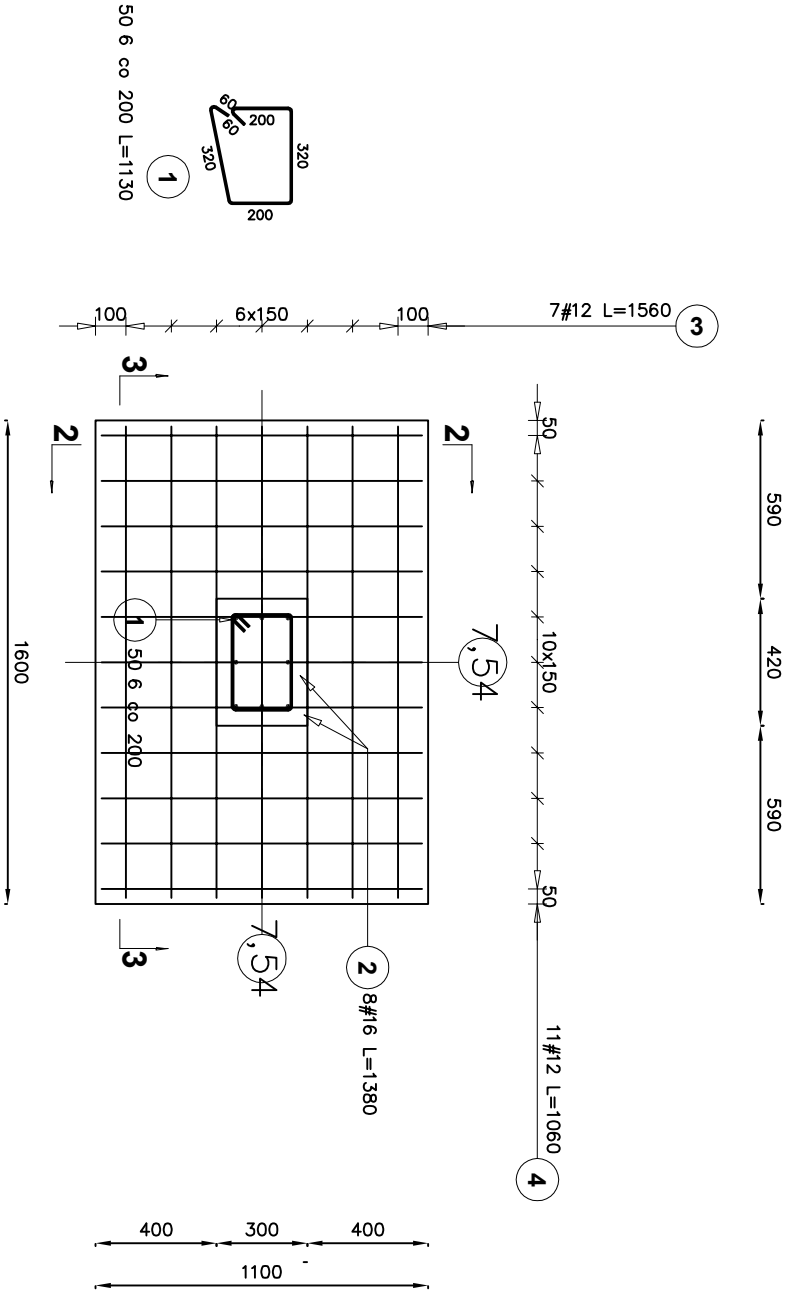


NAZWA I LOKALIZACJA INWESTYCJI: BUDOWA WOLNOSTOJĄCEGO GARAŻU NA WOZ STRAŻACKI ŁYSA GÓRA, gm. NOWY ŻMIGRÓD, DZ. NR EWID. 409/1, 409/2		SKALA 1 : 50
TYTUŁ RYSUNKU: RZUT FUNDAMENTÓW		
PROJEKTANT: mgr inż. Dariusz Klimczyk upr. nr: ANB.V.7342-70/93		DATA czerwiec 2022 I
INWESTOR: Gmina Nowy Żmigród, ul. Mickiewicza 2, 38-230 Nowy Żmigród		
NR RYS. KB1		

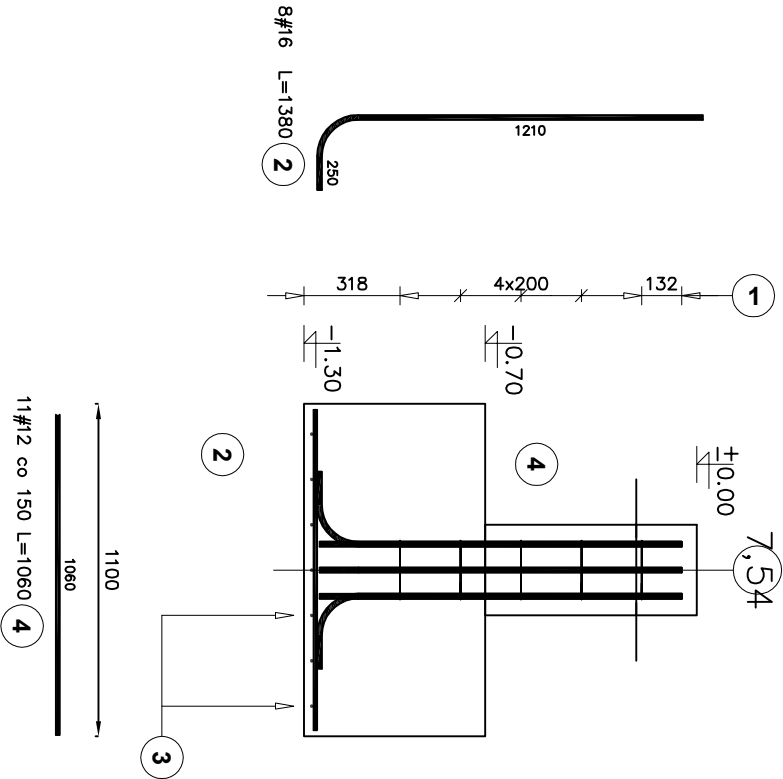
Stopa fundamentowa F-1. szt.2

Skala 1:25

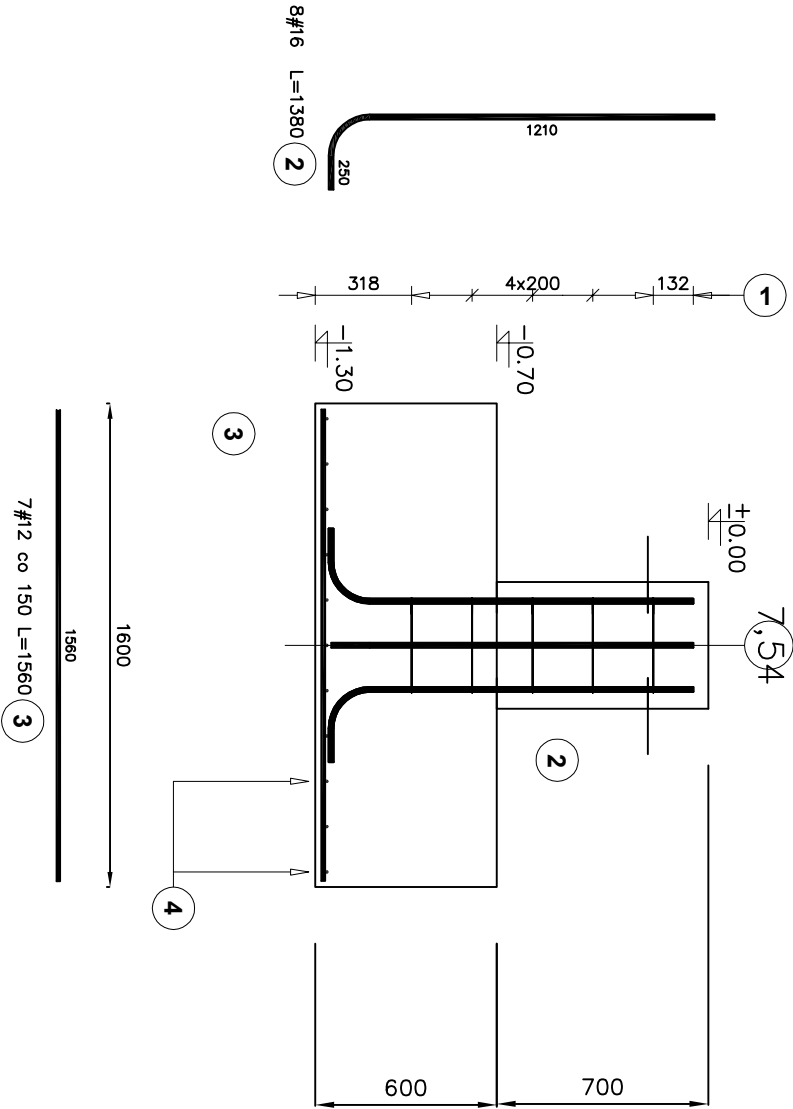
1-1



2-2



3-3

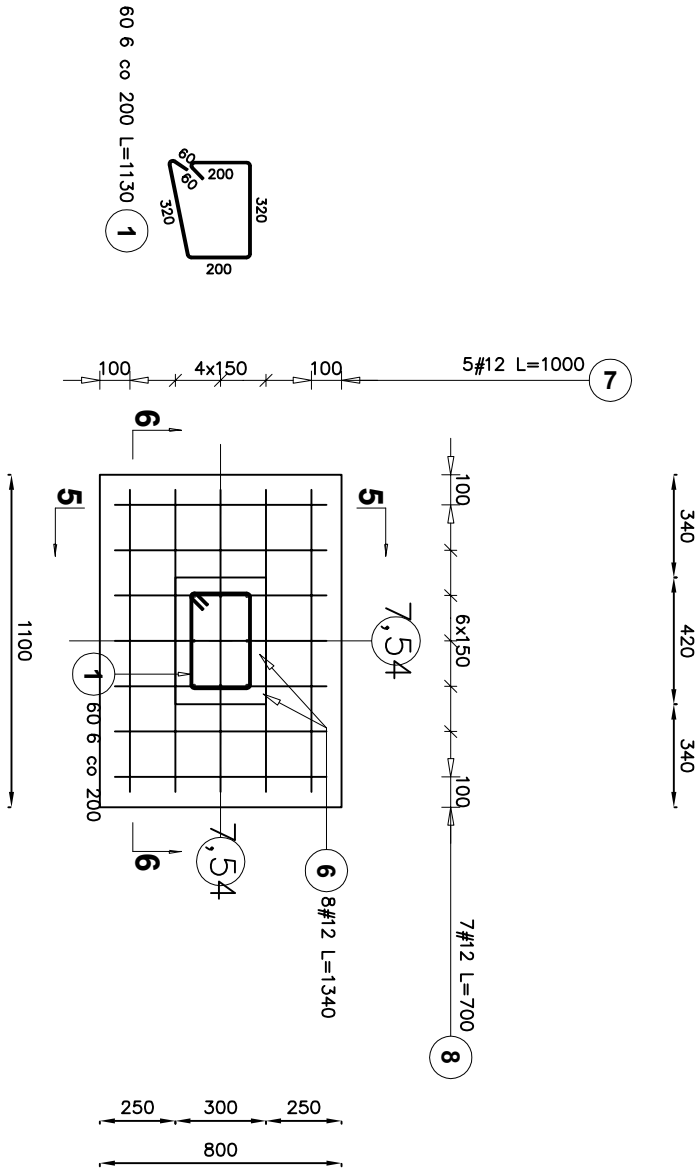


Poz.	Stal		Długość (mm)	Liczba			Długość łączna (m)		
	0	#		w	elementów	ogółem	A-0	A-III	
1	6		1130			30	33,90		
2		16	1380	8	2	16			22,08
3		12	1560	7	2	14			21,84
4		12	1060	11	2	22			23,32
Długość wg średnic (m)							33,90	45,16	22,08
Masa 1 m pręta (kg/m)							0,22	0,89	1,58
Masa łączna wg średnic (kg)							7,53	40,10	34,89
Masa łączna wg gatunku stali (kg)							7,53	74,99	
Ogółem (kg)									82,51

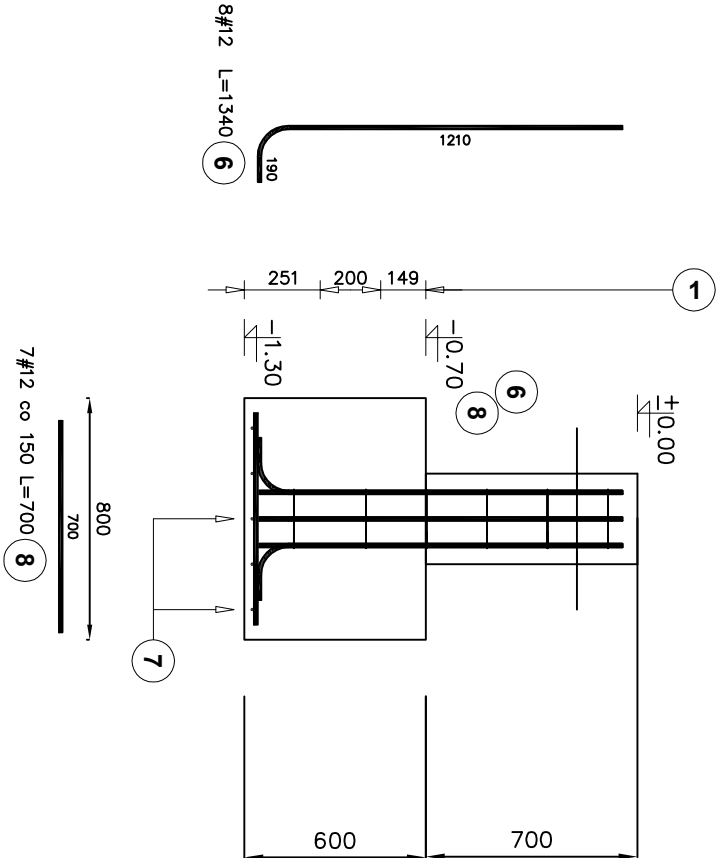
NAZWA I LOKALIZACJA INWESTYCJI: BUDOWA WOLNOSTOJĄCEGO GARAŻU NA WOZ STRAŻACKI ŁYSA GÓRA, gm. NOWY ŻMIGRÓD, DZ. NR EWID. 409/1, 409/2		SKALA <b>1 : 25</b>
TYTUŁ RYSUNKU: STOPA FUNDAMENTOWA F-1		
PROJEKTANT: mgr inż. Dariusz Klimczyk upr. nr: ANB.V.7342-70/93		DATA <b>czerwiec 2022</b>
INWESTOR: Gmina Nowy Żmigród, ul. Mickiewicza 2, 38-230 Nowy Żmigród		
		NR RYS. <b>KB2</b>

Stopa fundamentowa F-2  
Skala 1:25

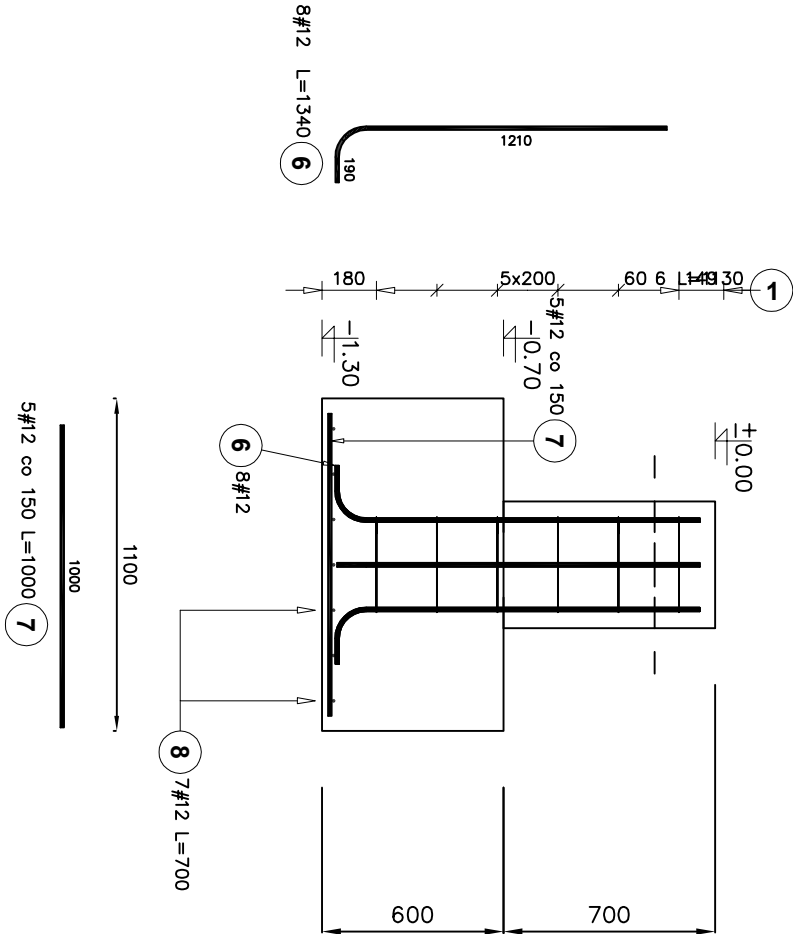
4-4



5-5



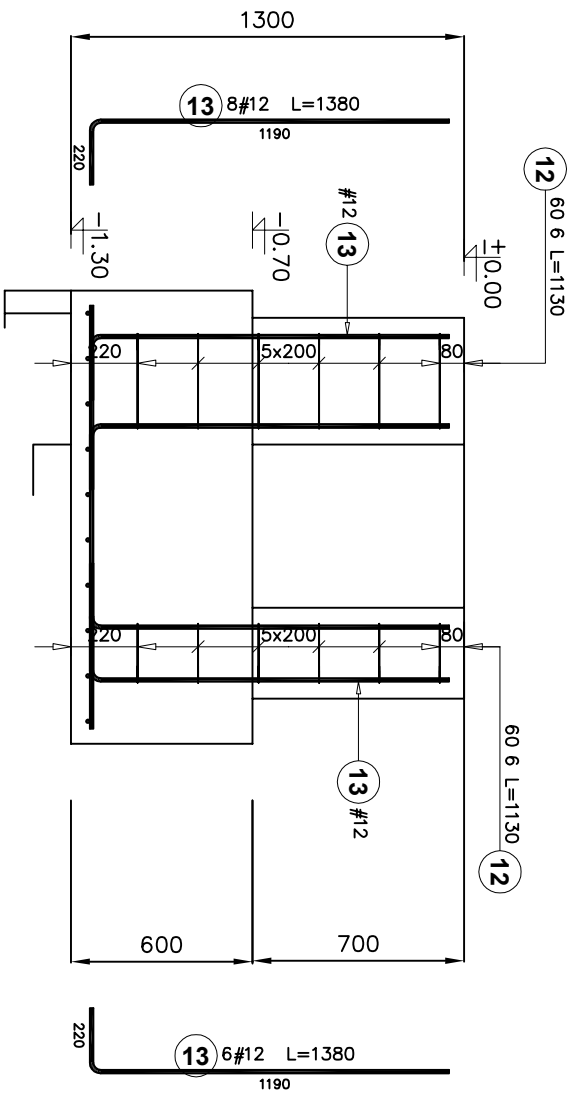
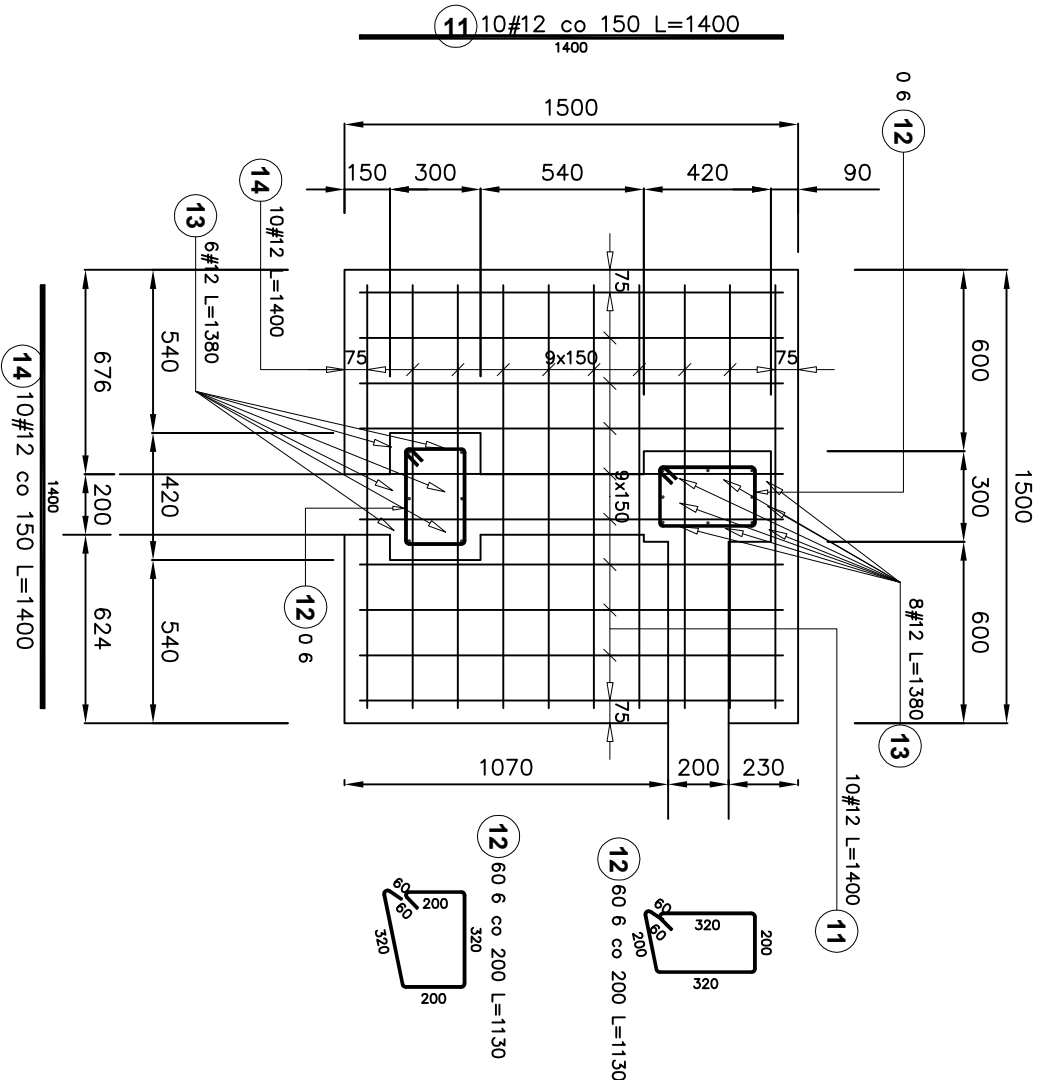
6-6



Poz.	Stal		Długość (mm)	Liczba			Długość łączna (m)
	0	#		w	elementów	ogółem	
	A-0	A-III					A-0
1	6		1130	6	2	12	13,56
6		12	1340	8	2	16	21,44
7		12	1000	5	2	10	10,00
8		12	700	7	2	14	9,80
Długość wg średnic (m)							13,56
Masa 1 m pręta (kg/m)							0,22
Masa łączna wg średnic (kg)							2,98
Masa łączna wg gotunku stali (kg)							2,98
Ogółem (kg)							39,60

NAZWA I LOKALIZACJA INWESTYCJI: BUDOWA WOLNOSTOJĄCEGO GARAŻU NA WÓZ STRAŻACKI ŁYŚA GÓRA, gm. NOWY ŻMIGRÓD, DZ. NR EWID. 409/1, 409/2		SKALA <b>1 : 25</b>
TYTUŁ RYSUNKU: STOPA FUNDAMENTOWA F-2		DATA <b>czerwiec 2022</b>
PROJEKTANT: mgr inż. Dariusz Klimczyk upr. nr: ANB.V.7342-70/93		PODPIS
INWESTOR: Gmina Nowy Żmigród, ul. Mickiewicza 2, 38-230 Nowy Żmigród		NR RYS. <b>KB3</b>

Stopa fundamentowa F–3, F–4  
Skala 1:25



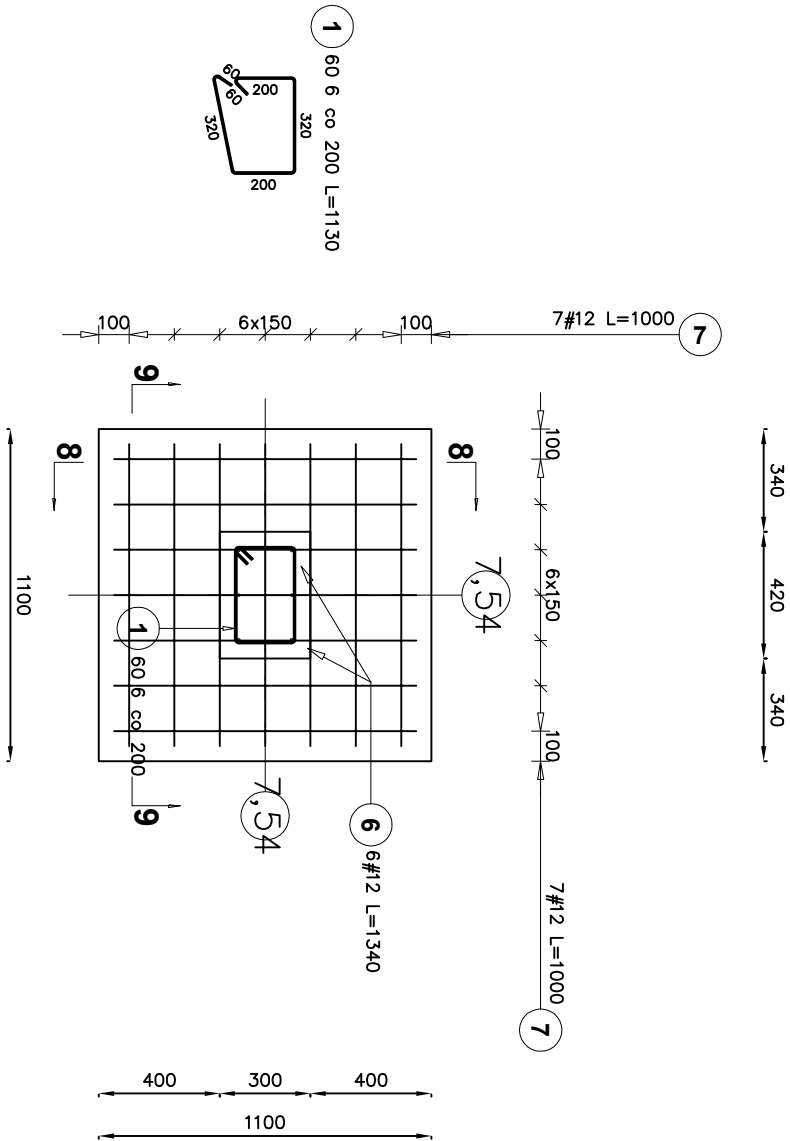
Poz.	Stal		Długość (mm)	Liczba			Długość	
	0	#		w elementach	elementów	ogółem	A-0	A-III
11	A-0	A-III	12	10	2	20	28,00	
12	6		1130	12	2	24	27,12	
13		12	1380	14	2	28	38,64	
14		12	1400	10	2	20	28,00	
Długość wg średnic (m)				27,12			94,64	
Masa 1 m pręta (kg/m)				0,22			0,89	
Masa łączna wg średnic (kg)				6,02			84,04	
Masa łączna wg gatunku stali (kg)				6,02			84,04	
Ogółem (kg)							90,06	

NAZWA I LOKALIZACJA INWESTYCJI: BUDOWA WOLNOSTOJĄCEGO GARAŻU NA WOZ STRAŻACKI ŁYSA GÓRA, gm. NOWY ŻMIGRÓD, DZ. NR EWID. 409/1, 409/2		SKALA <b>1 : 25</b>
TYTUŁ RYSUNKU: STOPA FUNDAMENTOWA F-3, F-4		
PROJEKTANT: mgr inż. Dariusz Klimczyk upr. nr: ANB.V.7342-70/93		DATA <b>czerwiec 2022</b> PODPIS
INWESTOR: Gmina Nowy Żmigród, ul. Mickiewicza 2, 38-230 Nowy Żmigród		
		NR RYS. <b>KB4</b>

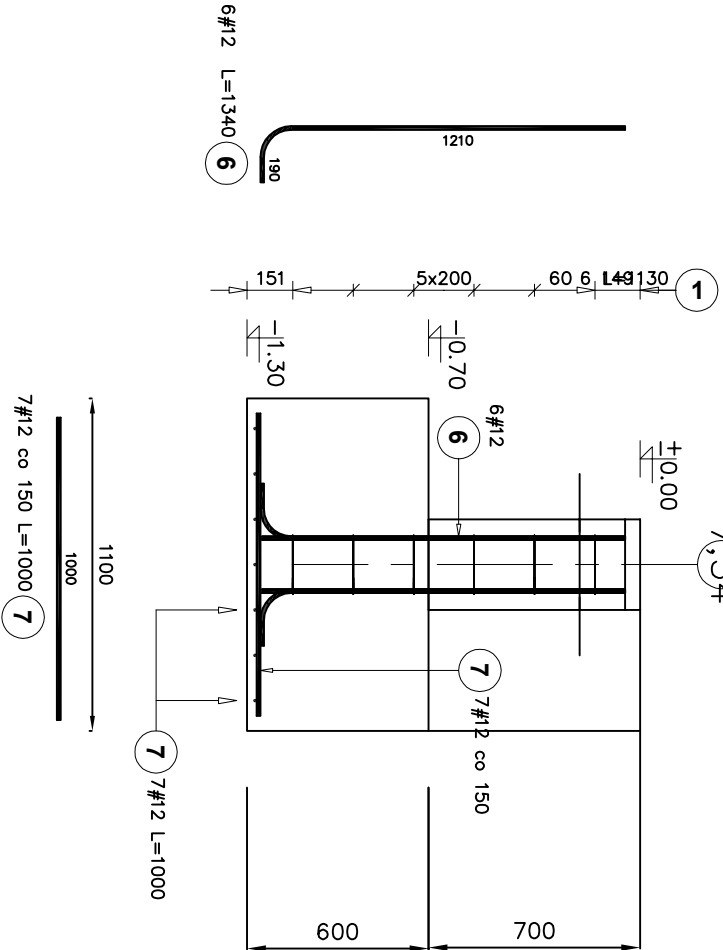


Stopa fundamentowa F-5  
Skala 1:25

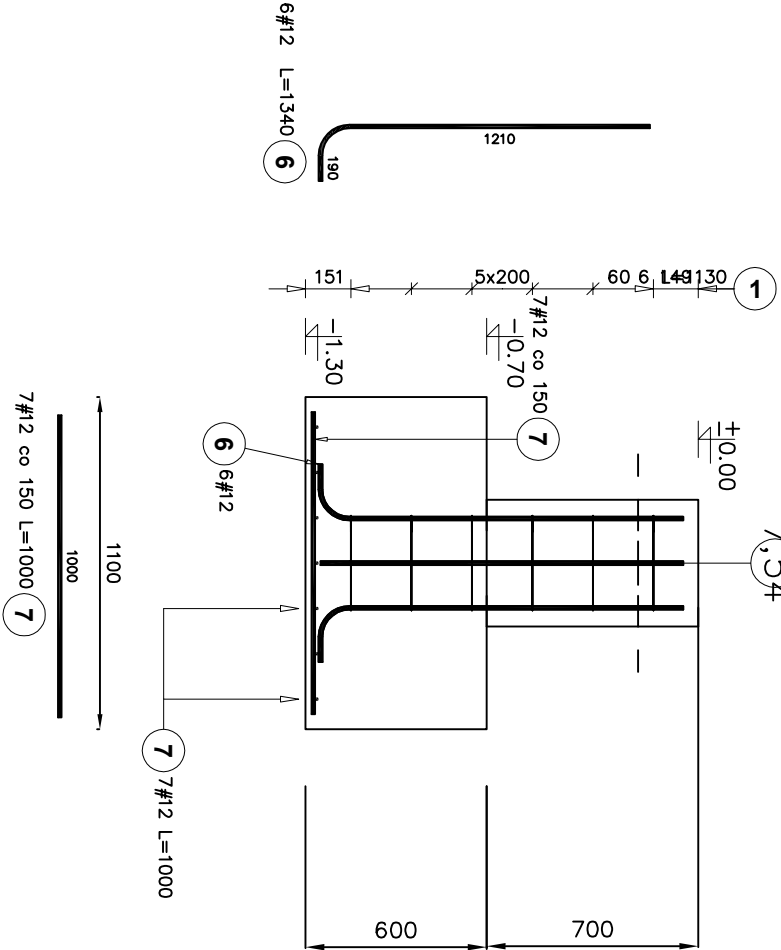
7-7



8-8



9-9

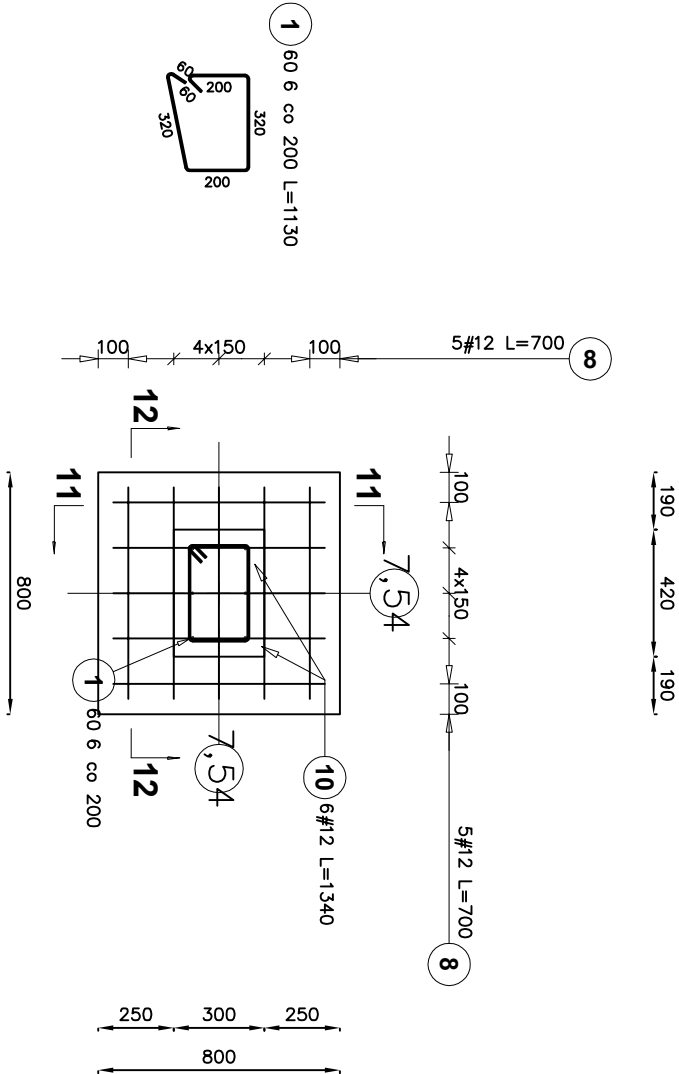


Elementy		Kształt pręta	Nr pręta	Średnica	Długość (m)	Liczba prętów		Długość całkowita (m)	Masa (kg)	Masa ogólna (kg)
Nazwa	Liczba					w elemencie	ogółem			
Stopa fundamentowa F-5	1		1	6	1,13	6	6	6,78	1,50	14,27
			7	12	1,00	7	7	7	6,22	
			9	12	1,23	6	6	7,38	6,55	

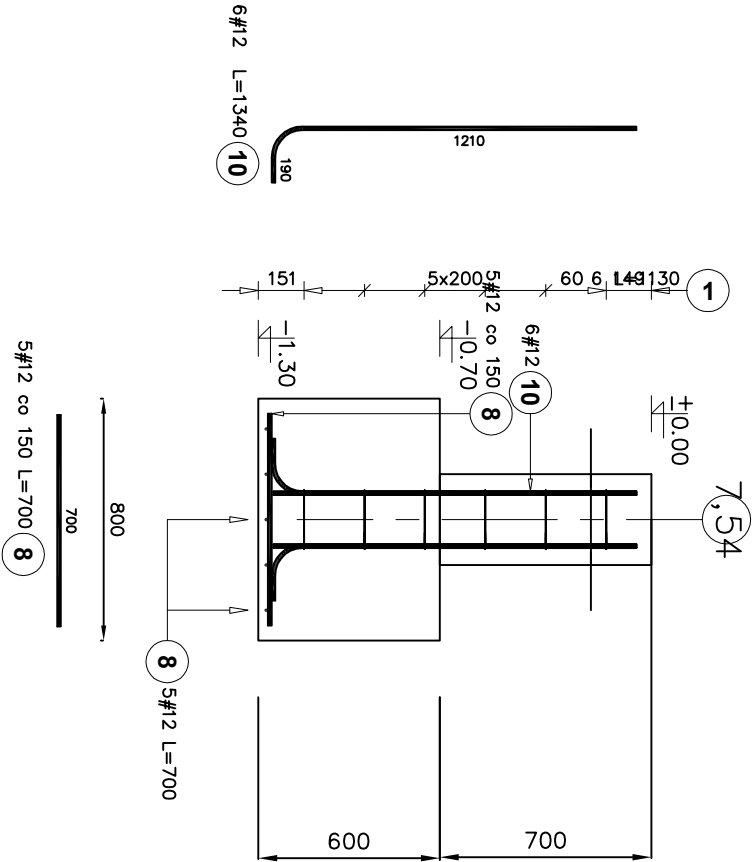
NAZWA I LOKALIZACJA INWESTYCJI: BUDOWA WOLNOSTOJĄCEGO GARAŻU NA WÓZ STRAŻACKI ŁYSA GÓRA, gm. NOWY ŻMIGRÓD, DZ. NR EWID. 409/1, 409/2		SKALA 1 : 25
TYTUŁ RYSUNKU: STOPA FUNDAMENTOWA F-5		
PROJEKTANT: mgr inż. Dariusz Klimczyk upr. nr: ANB.V.7342-70/93		
INWESTOR: Gmina Nowy Żmigród, ul. Mickiewicza 2, 38-230 Nowy Żmigród		NR RYS. KB5

Stopa fundamentowa F-6  
Skala 1:25

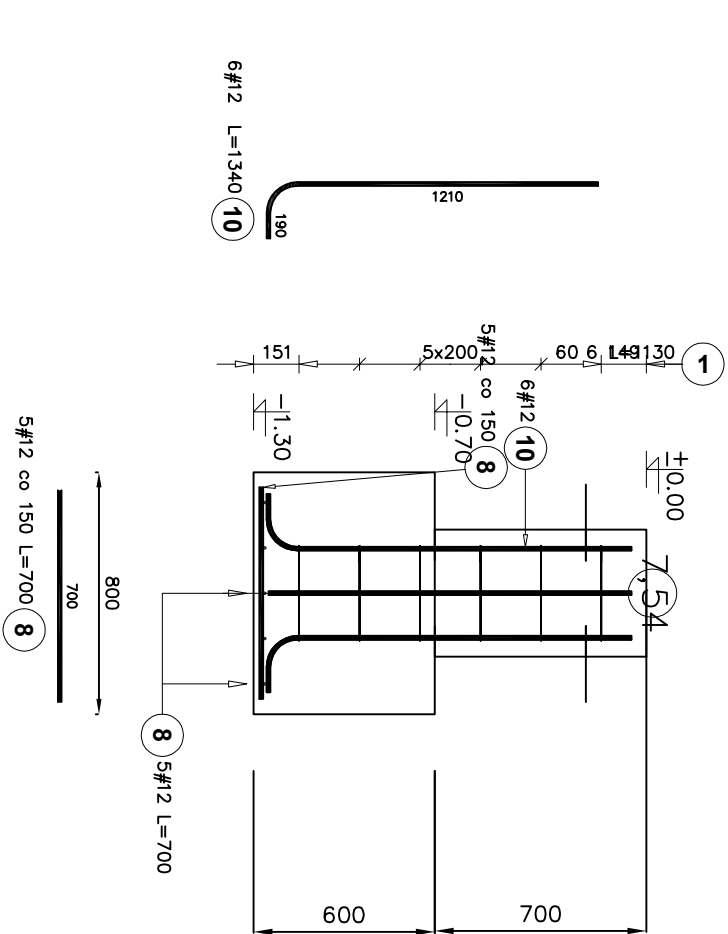
10-10



11-11



12-12

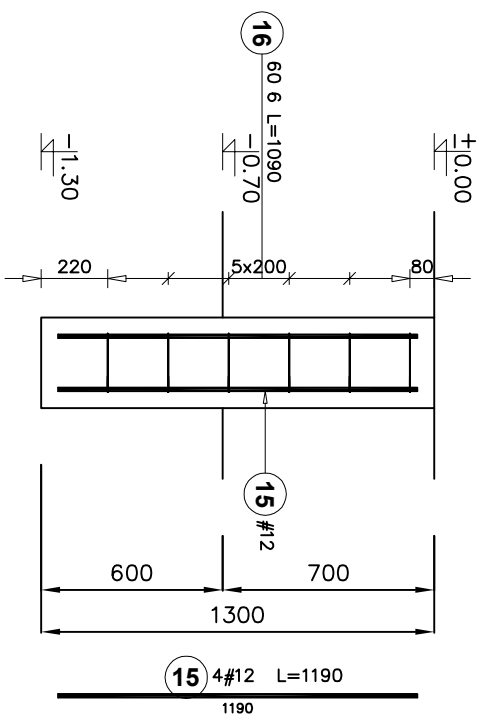
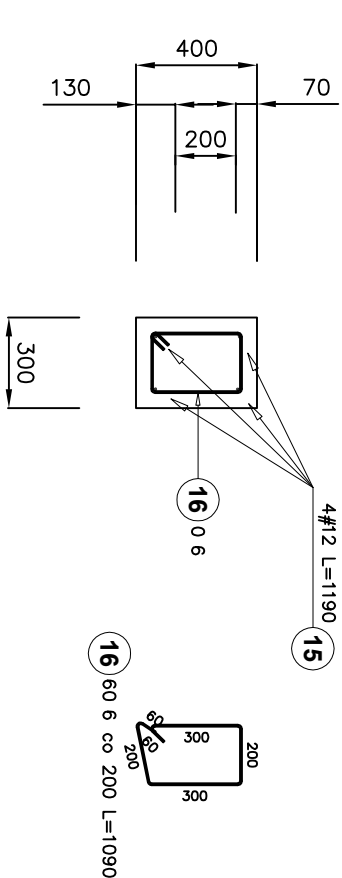


Elementy		Kształt pręta	Nr pręta	Średnica	Długość (m)	Liczba prętów		Długość całkowita (m)	Masa (kg)	Masa ogólna (kg)
Nazwa	Liczba					w elemencie	ogółem			
Stopa fundamentowa F-6	1		1	6	1,13	6	6	7,38	1,50	14,27
			8	12	0,70	10	10	7,00	6,22	
			10	12	1,23	6	6	7,38	6,55	

NAZWA I LOKALIZACJA INWESTYCJI: BUDOWA WOLNOSTOJĄCEGO GARAŻU NA WÓZ STRAŻACKI ŁYSA GÓRA, gm. NOWY ŻMIGRÓD, DZ. NR EWID. 409/1, 409/2			SKALA <b>1 : 25</b>
TYTUŁ RYSUNKU: STOPA FUNDAMENTOWA F-6			DATA <b>czerwiec 2022</b>
PROJEKTANT: mgr inż. Dariusz Klimczyk upr. nr: ANB.V.7342-70/93			PODPIS
INWESTOR: Gmina Nowy Żmigród, ul. Mickiewicza 2, 38-230 Nowy Żmigród			NR RYS. <b>KB6</b>

Stopa fundamentowa F-7

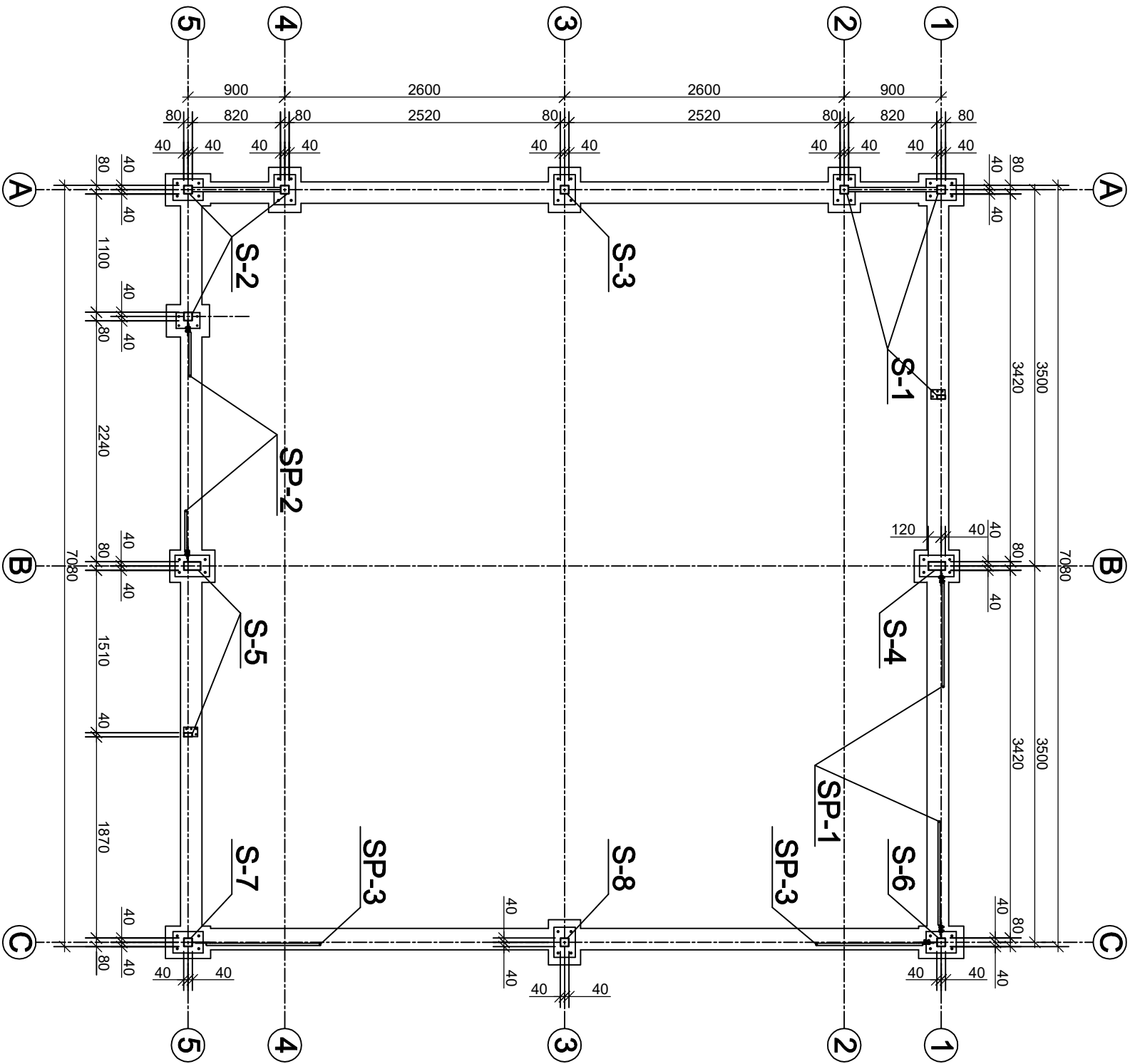
Skala 1:25



Poz.	Stal		Długość (mm)	Liczba			Długość	
	0	#		w	elementów	ogółem	A-0	A-III
15	12	1190	4	1	4	0	6	# 12
16	6	1090	6	1	6	6,54		
Długość wg średnic (m)						6,54	4,76	
Masa 1 m pręta (kg/m)						0,22	0,89	
Masa łączna wg średnic (kg)						1,45	4,23	
Masa łączna wg gatunku stali (kg)						1,45	4,23	
Ogółem (kg)						5,68		

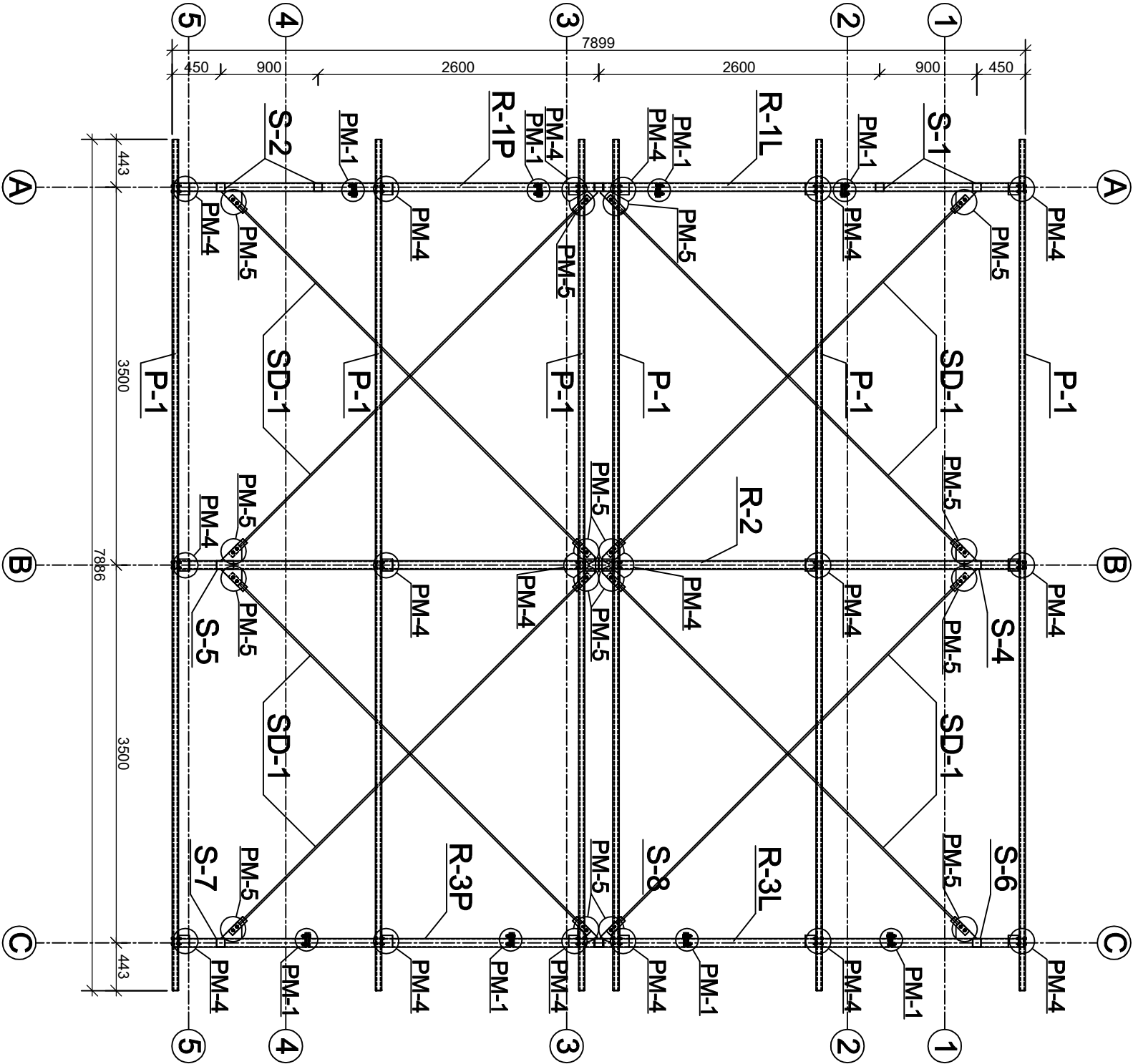
NAZWA I LOKALIZACJA INWESTYCJI: BUDOWA WOLNOSTOJĄCEGO GARAŻU NA WOZ STRAŻACKI ŁYSA GÓRA, gm. NOWY ŻMIGRÓD, DZ. NR EWID. 409/1, 409/2			SKALA 1 : 25
TYTUŁ RYSUNKU: STOPA FUNDAMENTOWA F-7			DATA czerwiec 2022
PROJEKTANT: mgr inż. Dariusz Klimczyk upr. nr: ANB.V.7342-70/93			PODPIS
INWESTOR: Gmina Nowy Żmigród, ul. Mickiewicza 2, 38-230 Nowy Żmigród			NR RYS. KB7

SCHEMAT KONSTRUKCJI, 1:50



NAZWA I ADRES INWESTYCJI: BUDOWA WOLNOSTOJĄCEGO GARAŻU NA WÓZ STRAŻACKI ŁYSA GÓRA, gm. NOWY ŻMIGRÓD, DZ. NR EWID. 409/1, 409/2		SKALA <b>1 : 50</b>
TYTUŁ RYSUNKU: SCHEMAT KONSTRUKCJI		DATA <b>czerwiec 2022 r</b>
PROJEKTANT: mgr inż. Dariusz Klimczyk upr. nr: ANB.V.7342-70/93		PODPIS
INWESTOR: Gmina Nowy Żmigród, ul. Mickiewicza 2, 38-230 Nowy Żmigród		NR RYS. <b>KS1</b>

SCHEMAT KONSTRUKCJI DACHU, 1:50



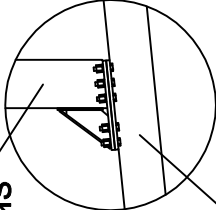
POŁĄCZENIA MONTAŻOWE

PM-4 x 18 szt.  
dla jednego styku :  
    śruby : 2xM12x80 DIN 931 kl. 5.8  
    podkładki : 4x A13 DIN 125  
    nakrętki : 2x M12 DIN 934

PM-5 x 16 szt.  
dla jednego styku :  
    śruby : 2xM12x35 DIN 933 kl. 5.8  
    podkładki : 4x A13 DIN 125  
    nakrętki : 2x M12 DIN 934

PM-6 x 2 szt.

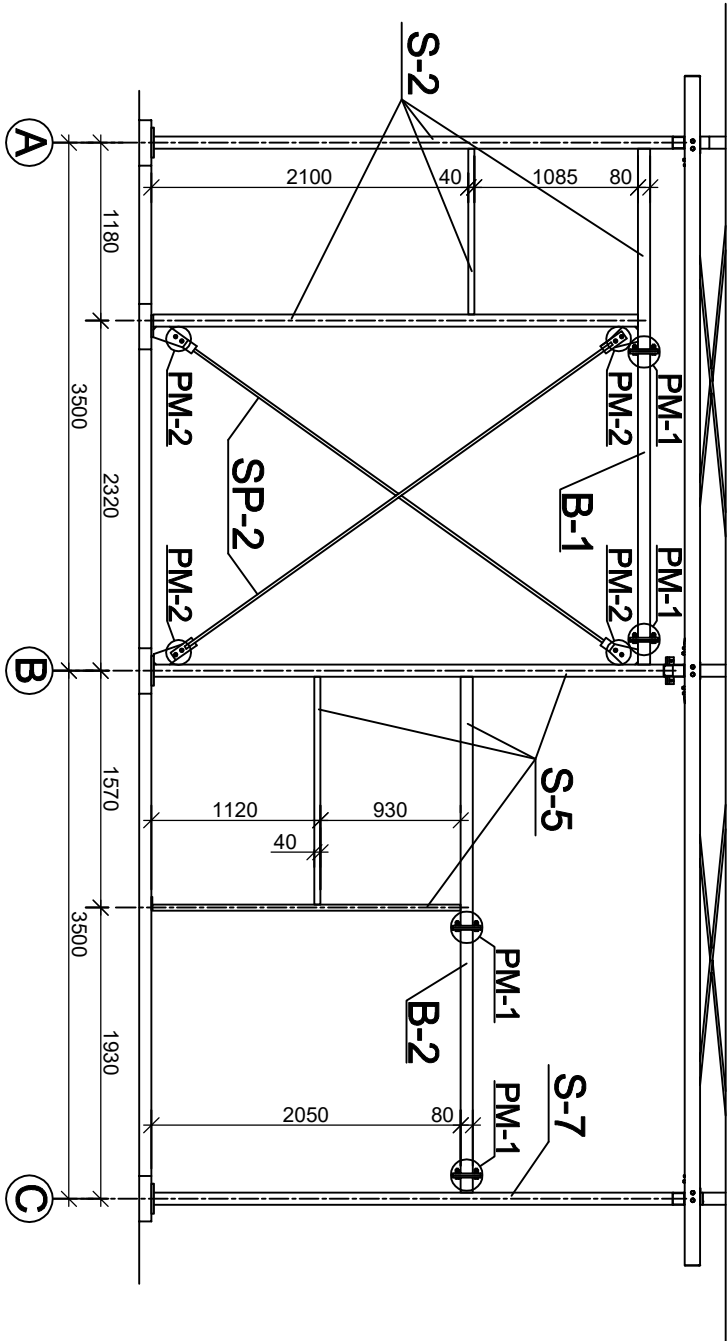
RYGIEL R-2



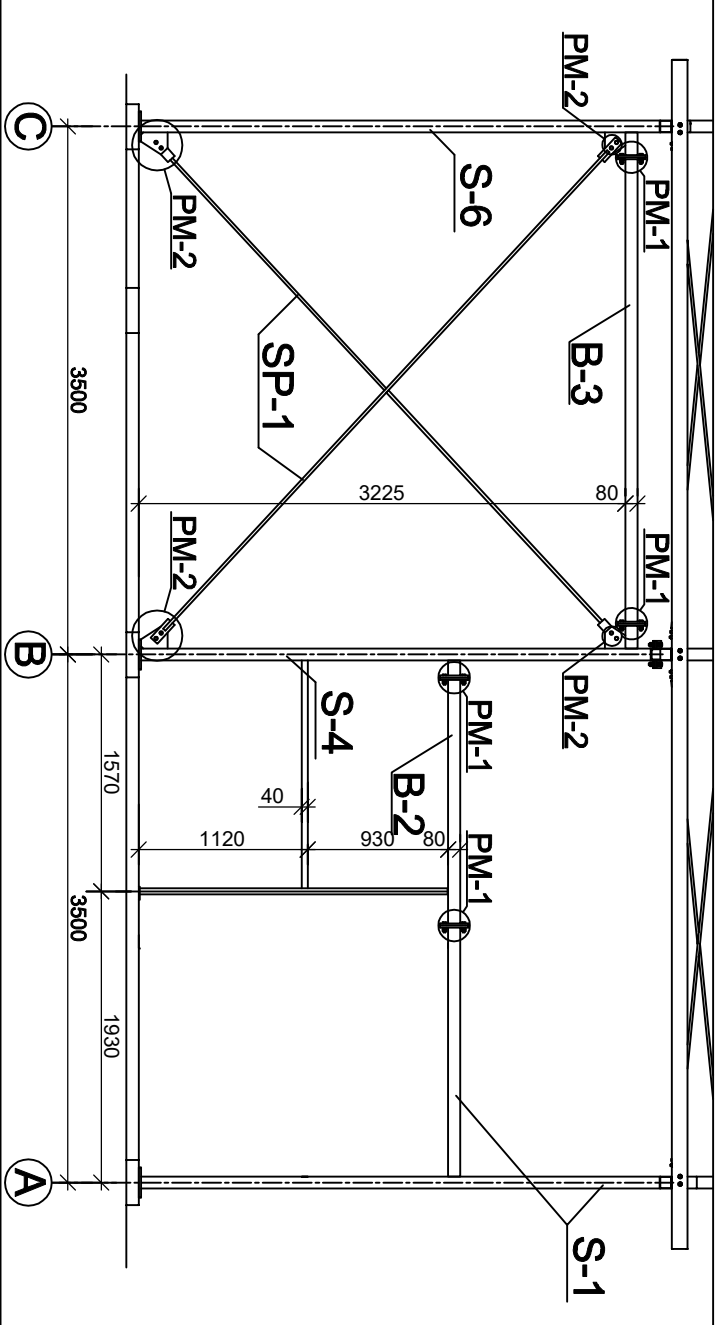
dla jednego styku :  
    śruby : 10xM12x55 DIN 6914  
    podkładki : 10x A13 DIN 6916  
    nakrętki : 20x M13 ocynk. DIN 6915  
    moment dokręcający 100Nm  
    smarowanie : smar molibdenowy

NAZWA I ADRES INWESTYCJI : BUDOWA WOLNOSTOJĄCEGO GARAŻU NA WÓZ STRAŻACKI ŁYSA GÓRA, gm. NOWY ŻMIGRÓD, DZ. NR EWID. 409/1, 409/2		SKALA <b>1 : 50</b>
TYTUŁ RYSUNKU: SCHEMAT KONSTRUKCJI DACHU		DATA <b>czerwiec 2022 r</b>
PROJEKTANT : mgr inż. Dariusz Klimczyk upr. nr: ANB.V.7342-70/93		PODPIS
INWESTOR: Gmina Nowy Żmigród, ul. Mickiewicza 2, 38-230 Nowy Żmigród		NR RYS. <b>KS2</b>

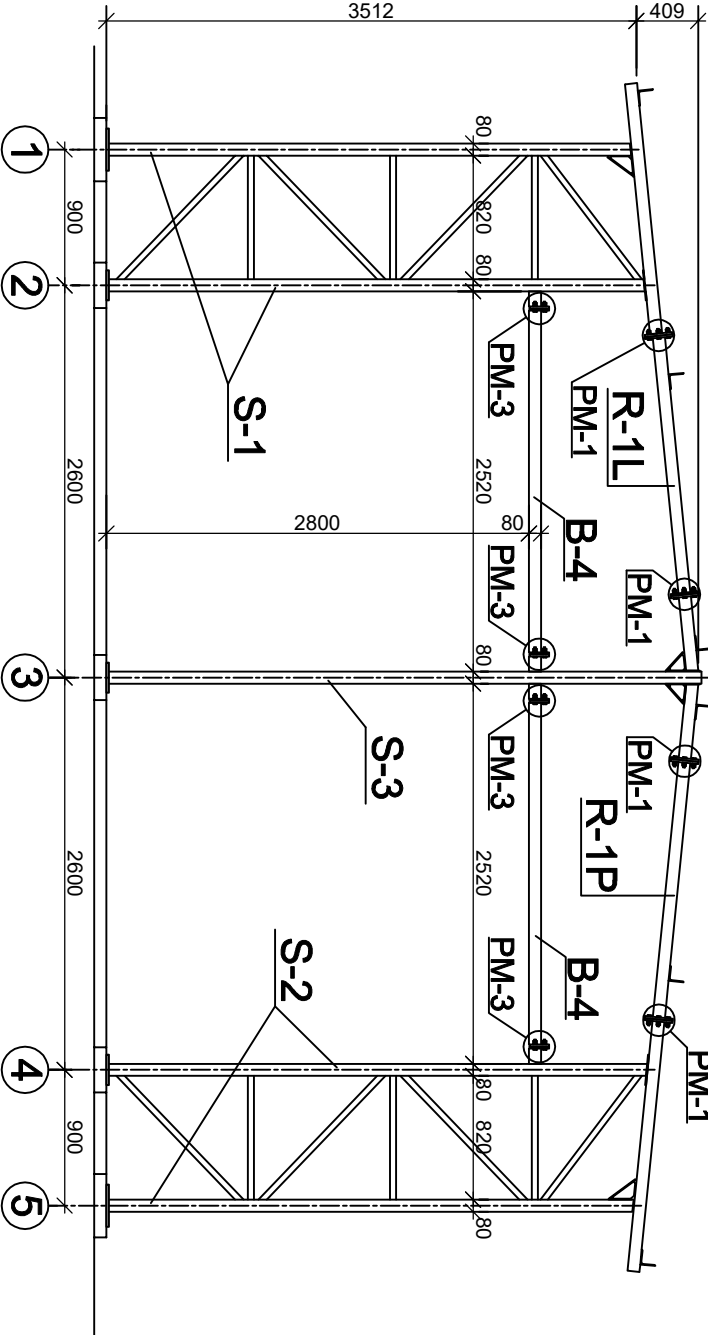
SCHEMAT KONSTRUKCJI ŚCIANY W OSI "5", 1:50



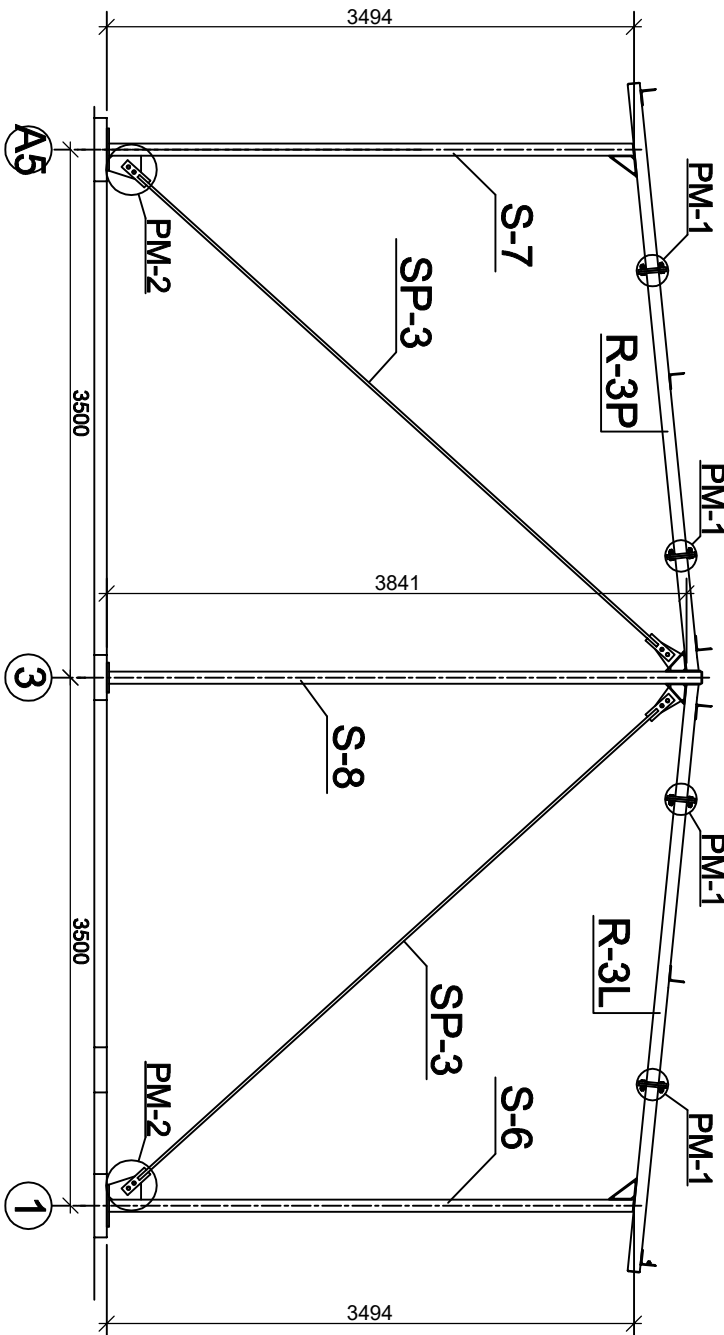
SCHEMAT KONSTRUKCJI ŚCIANY W OSI "1", 1:50



SCHEMAT KONSTRUKCJI ŚCIANY W OSI "A", 1:50



SCHEMAT KONSTRUKCJI ŚCIANY W OSI "C", 1:50

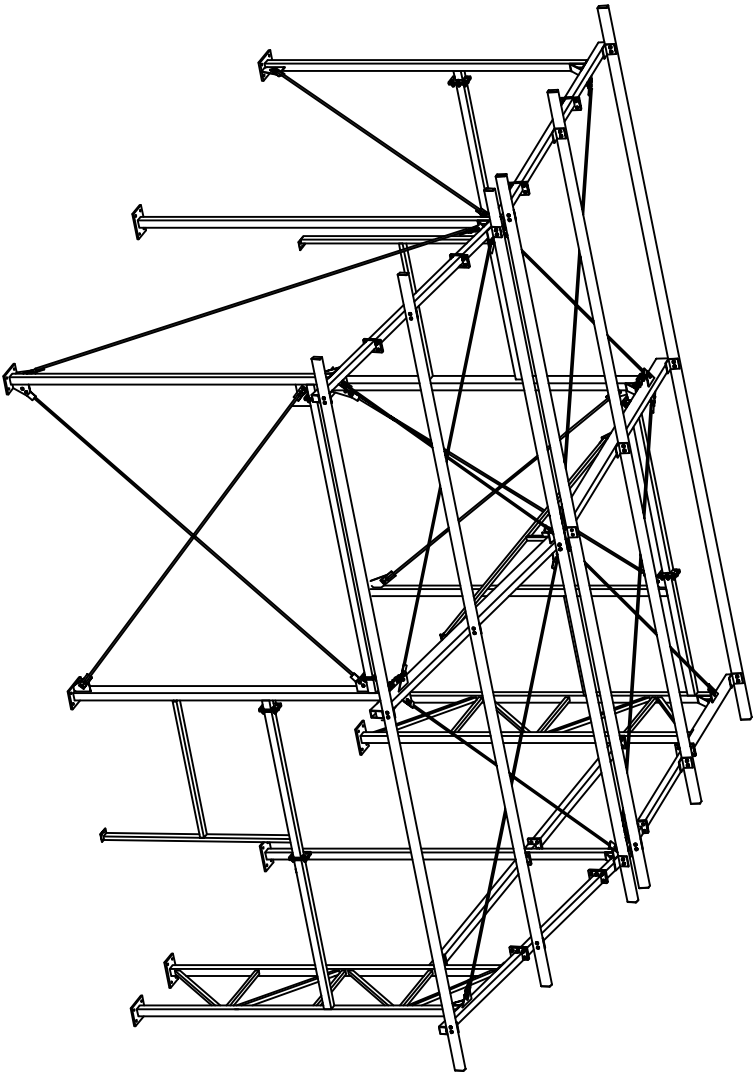
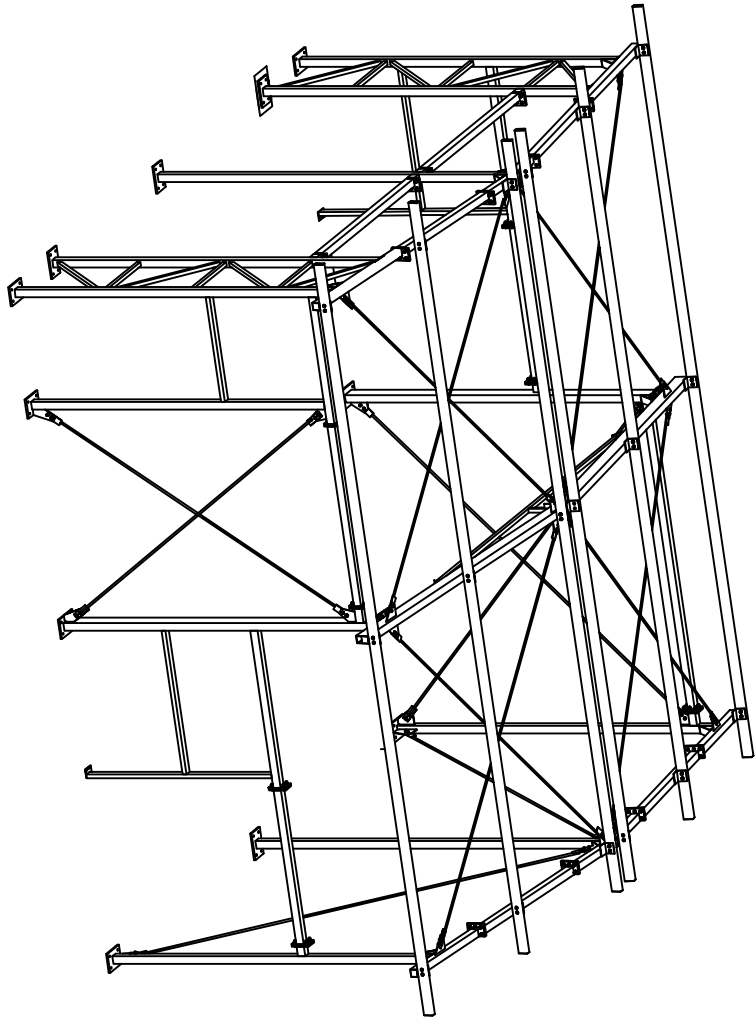
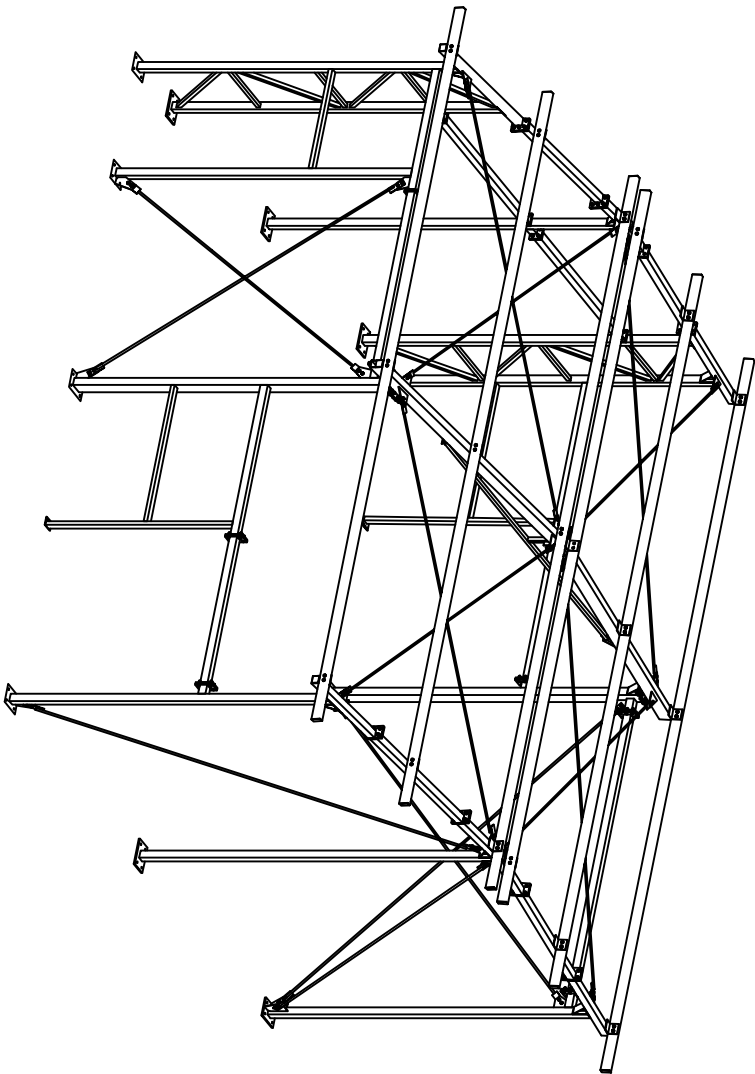


POŁĄCZENIA MONTAŻOWE

PM-1 x 16 szt. dla jednego słyku : śruby : 6xM12x60 DIN 6914 podkładki : 6x A13 DIN 6916 nakrętki : 12x M13 ocynk. DIN 6915 moment dokręcający 100Nm smarowanie : smar molibdenowy	PM-2 x 8 szt. dla jednego słyku : śruby : 2xM12x35 DIN 933 kl. 5.8 podkładki : 4x A13 DIN 125 nakrętki : 2x M12 DIN 934	PM-3 x 4 szt. dla jednego słyku : śruby : 3xM12x60 DIN 6914 podkładki : 3x A13 DIN 6916 nakrętki : 6x M13 DIN 6915 moment dokręcający 100Nm smarowanie : smar molibdenowy
--	---	---

NAZWA I ADRES INWESTYCJI : BUDOWA WOLNOSTOJĄCEGO GARAŻU NA WÓZ STRAŻACKI ŁYSA GÓRA, gm. NOWY ŻMIGRÓD, DZ. NR EWID. 409/1, 409/2		SKALA 1 : 50
TYTUŁ RYSUNKU: SCHEMATY KONSTRUKCJI ŚCIAN		DATA czerwiec 2022 r
PROJEKTANT: mgr inż. Dariusz Klimczyk upr. nr: ANB.V.7342-70/93		PODPIS
INWESTOR: Gmina Nowy Żmigród, ul. Mickiewicza 2, 38-230 Nowy Żmigród		NR RYS. KS3

WIDOKI IZOMETRYCZNE KONSTRUKCJI, 1:75



NAZWA I ADRES INWESTYCJI : BUDOWA WOLNOSTOJĄCEGO GARAŻU NA WÓZ STRAŻACKI ŁYSA GÓRA, gm. NOWY ŻMIGRÓD, DZ. NR EWID. 409/1, 409/2	SKALA <b>1 : 75</b>
TYTUŁ RYSUNKU: WIDOKI IZOMETRYCZNE KONSTRUKCJI	DATA <b>czerwiec 2022 r</b>
PROJEKTANT : <b>mgr inż. Dariusz Klimczyk</b> upr. nr: ANB.V.7342-70/93	PODPIS
INWESTOR : <b>Gmina Nowy Żmigród,</b> <b>ul. Mickiewicza 2, 38-230 Nowy Żmigród</b>	NR RYS. <b>KS4</b>

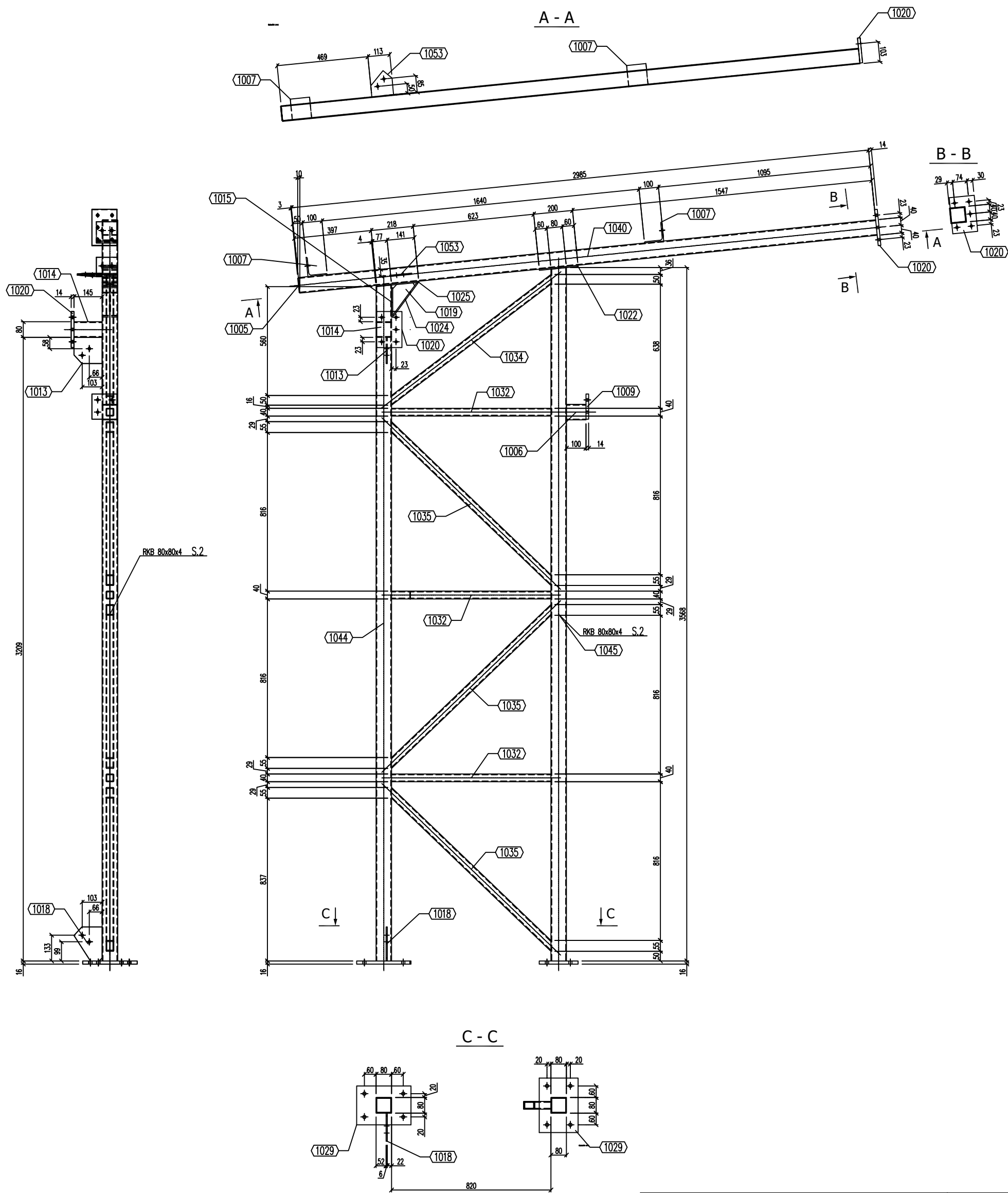
Stup S.1  
Skala 1:20



NAZWA I ADRES INWESTYCJI : BUDOWA WOLNOSTOJĄCEGO GARAŻU NA WÓZ STRAŻACKI ŁYSA GÓRA, gm. NOWY ŻMIGRÓD, DZ. NR EWID. 409/1, 409/2	SKALA <b>1 : 20</b>
TYTUŁ RYSUNKU: SŁUP S.1	DATA <b>czerwiec 2022 r</b>
PROJEKTANT: <b>mgr inż. Dariusz Klimczyk</b> <b>upr. nr: ANB.V.7342-70/93</b>	PODPIS
INWESTOR: <b>Gmina Nowy Żmigród,</b> <b>ul. Mickiewicza 2 38-230 Nowy Żmigród</b>	NR RYS. <b>KS5</b>

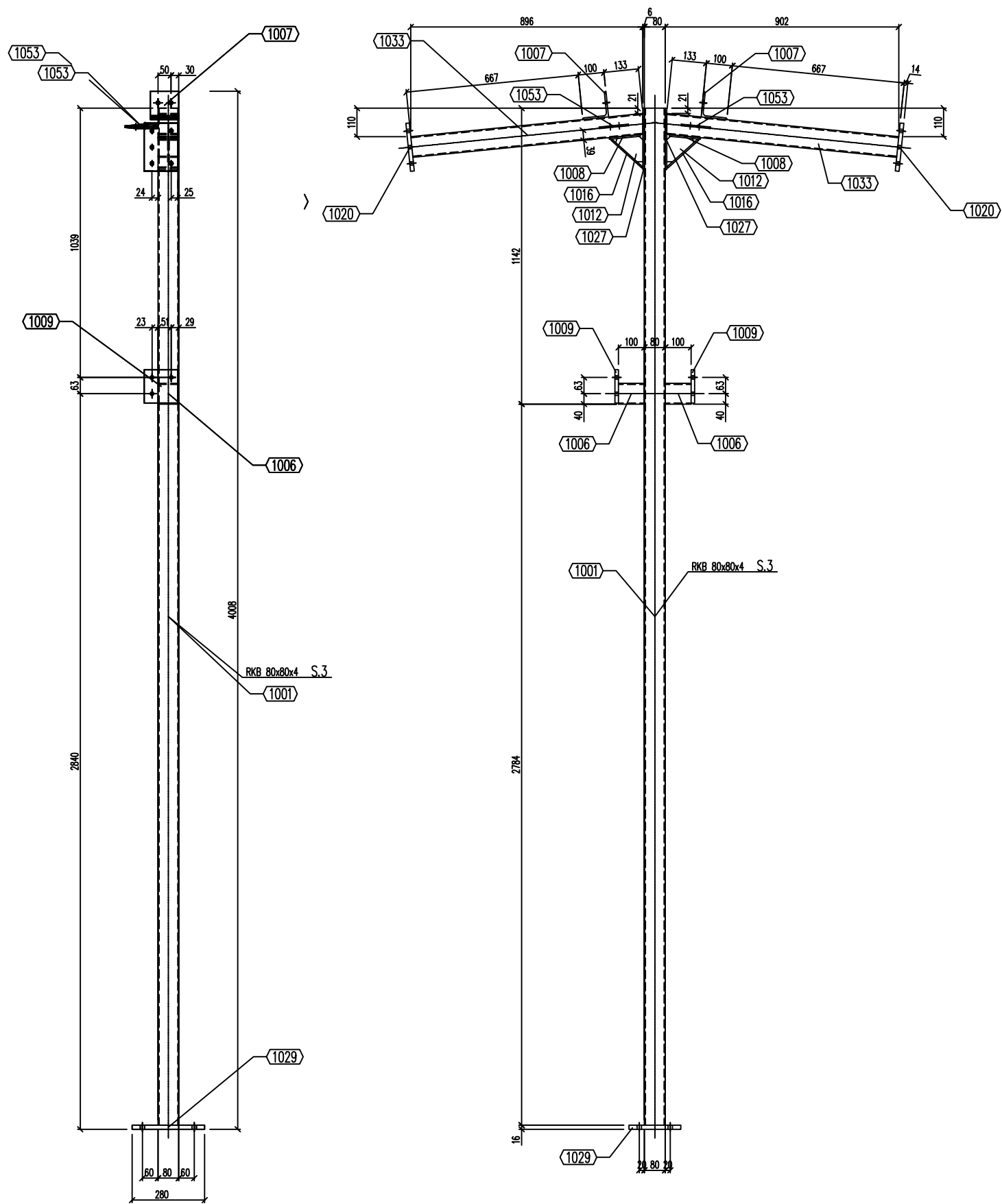


Słup S.2  
Skala 1:20



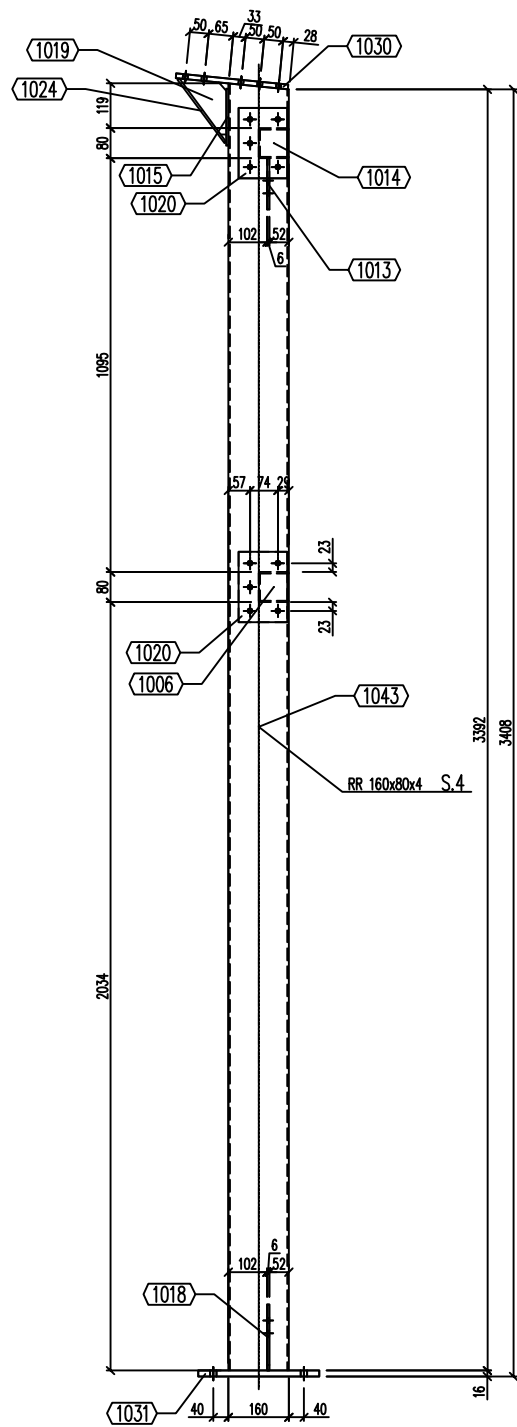
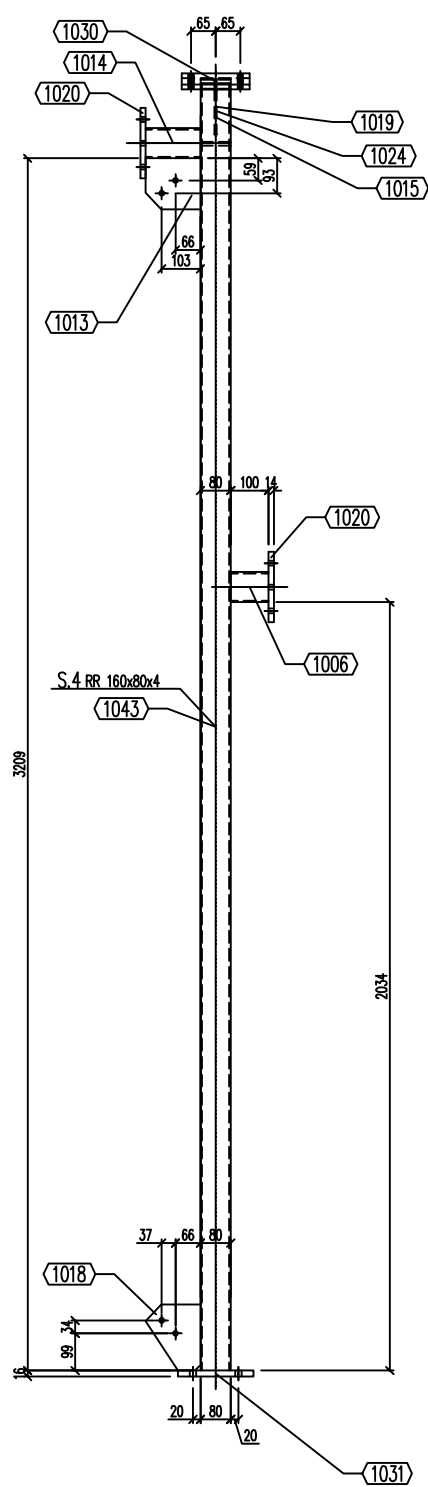
NAZWA I ADRES INWESTYCJI: BUDOWA WOLNOSTOJĄCEGO GARAŻU NA WÓZ STRAŻACKI ŁYSA GÓRA, gm. NOWY ŻMIGRÓD, DZ. NR EWID. 409/1, 409/2	SKALA <b>1 : 20</b>
TYTUŁ RYSUNKU: SŁUP S.2	DATA <b>czerwiec 2022 r</b>
PROJEKTANT: <b>mgr inż. Dariusz Klimczyk</b> upr. nr: ANB.V.7342-70/93	PODPIS
INWESTOR: <b>Gmina Nowy Żmigród,</b> <b>ul. Mickiewicza 2, 38-230 Nowy Żmigród</b>	NR RYS. <b>KS6</b>

Słup S.3  
Skala 1:20



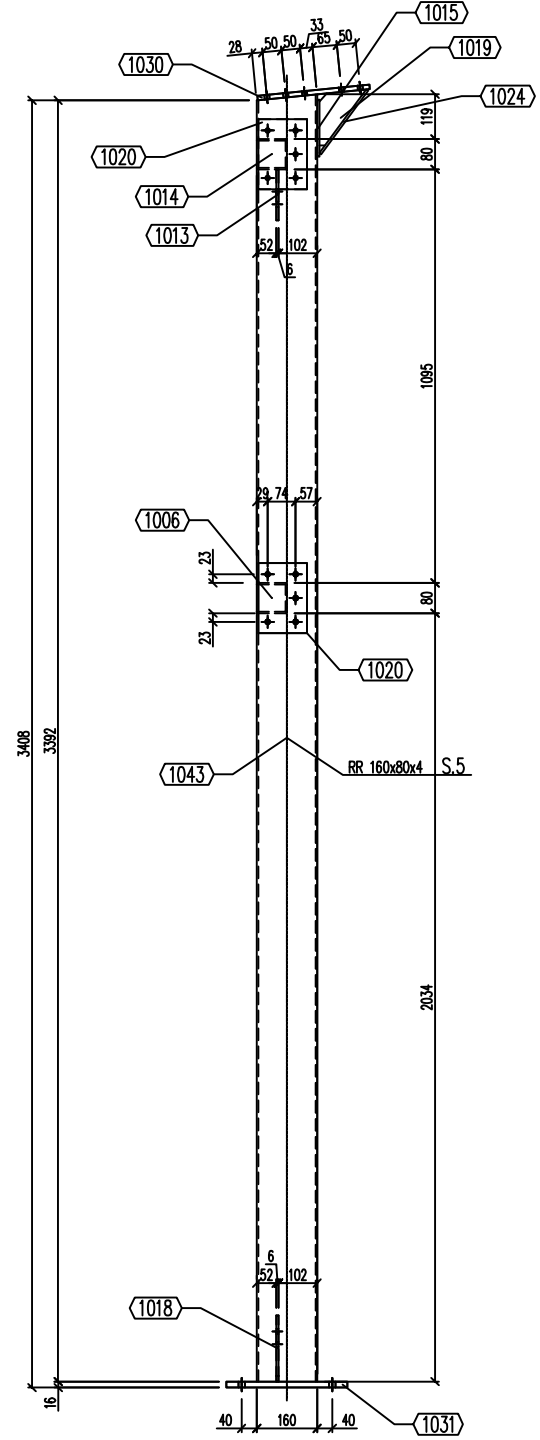
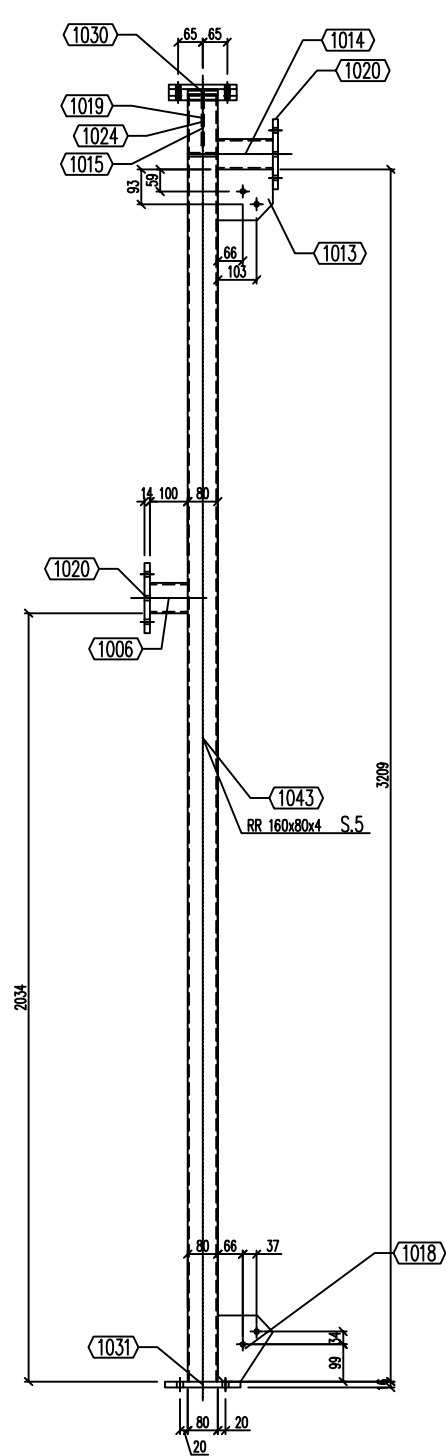
NAZWA I ADRES INWESTYCJI: BUDOWA WOLNOSTOJĄCEGO GARAŻU NA WÓZ STRAŻACKI ŁYSA GÓRA, gm. NOWY ŻMIGRÓD, DZ. NR EWID. 409/1, 409/2	SKALA <b>1 : 20</b>
TYTUŁ RYSUNKU: SŁUP S.3	DATA <b>czerwiec 2022 r</b>
PROJEKTANT: <b>mgr inż. Dariusz Klimczyk</b> upr. nr: ANB.V.7342-70/93	PODPIS
INWESTOR: <b>Gmina Nowy Żmigród,</b> <b>ul. Mickiewicza 2, 38-230 Nowy Żmigród</b>	NR RYS. <b>KS7</b>

Słup S.4  
Skala 1:20



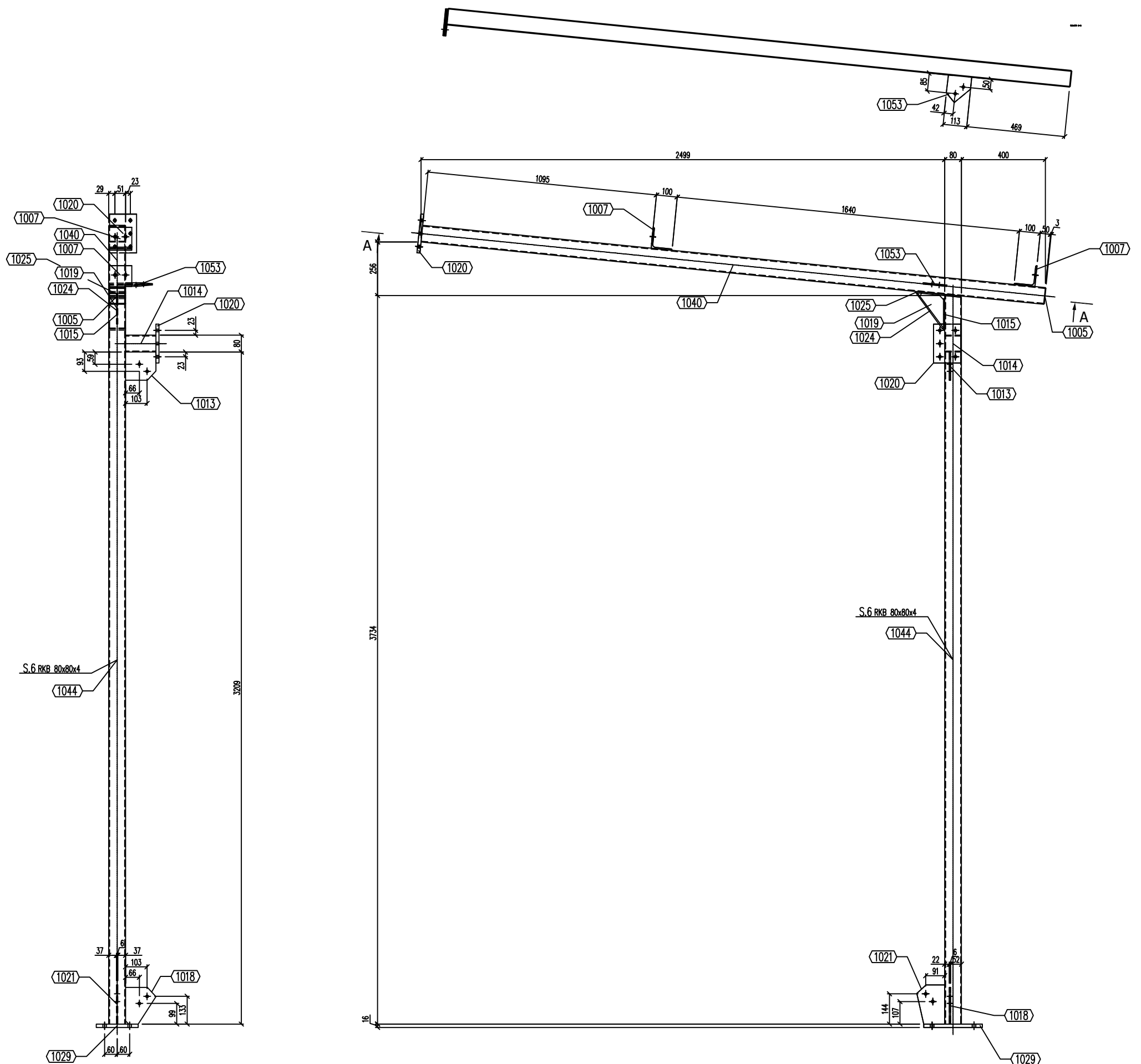
NAZWA I ADRES INWESTYCJI: BUDOWA WOLNOSTOJĄCEGO GARAŻU NA WÓZ STRAŻACKI ŁYSA GÓRA, gm. NOWY ŻMIGRÓD, DZ. NR EWID. 409/1, 409/2	SKALA <b>1 : 20</b>
TYTUŁ RYSUNKU: SŁUP S.4	DATA <b>czerwiec 2022 r</b>
PROJEKTANT: <b>mgr inż. Dariusz Klimczyk</b> upr. nr: ANB.V.7342-70/93	PODPIS
INWESTOR: <b>Gmina Nowy Żmigród,</b> <b>ul. Mickiewicza 2, 38-230 Nowy Żmigród</b>	NR RYS. <b>KS8</b>

Skup S.5  
Skala 1:20



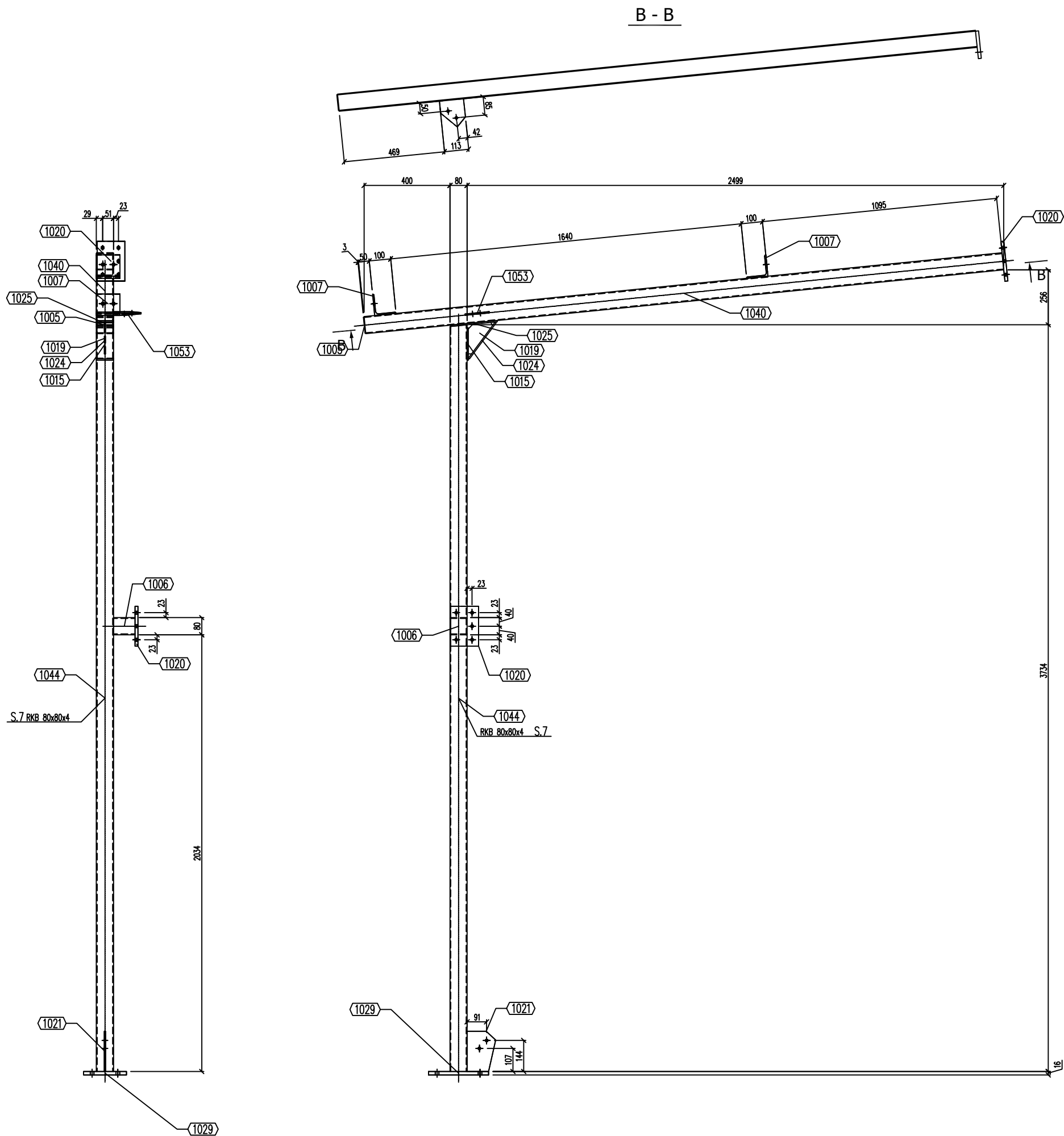
NAZWA I ADRES INWESTYCJI : BUDOWA WOLNOSTOJĄCEGO GARAŻU NA WÓZ STRAŻACKI ŁYSA GÓRA, gm. NOWY ŻMIGRÓD, DZ. NR EWID. 409/1, 409/2	SKALA <b>1 : 20</b>
TYTUŁ RYSUNKU: SŁUP S.5	DATA <b>czerwiec 2022 r</b>
PROJEKTANT: <b>mgr inż. Dariusz Klimczyk</b> <b>upr. nr: ANB.V.7342-70/93</b>	PODPIS
INWESTOR: <b>Gmina Nowy Żmigród,</b> <b>ul. Mickiewicza 2, 38-230 Nowy Żmigród</b>	NR RYS. <b>KS9</b>

A - A



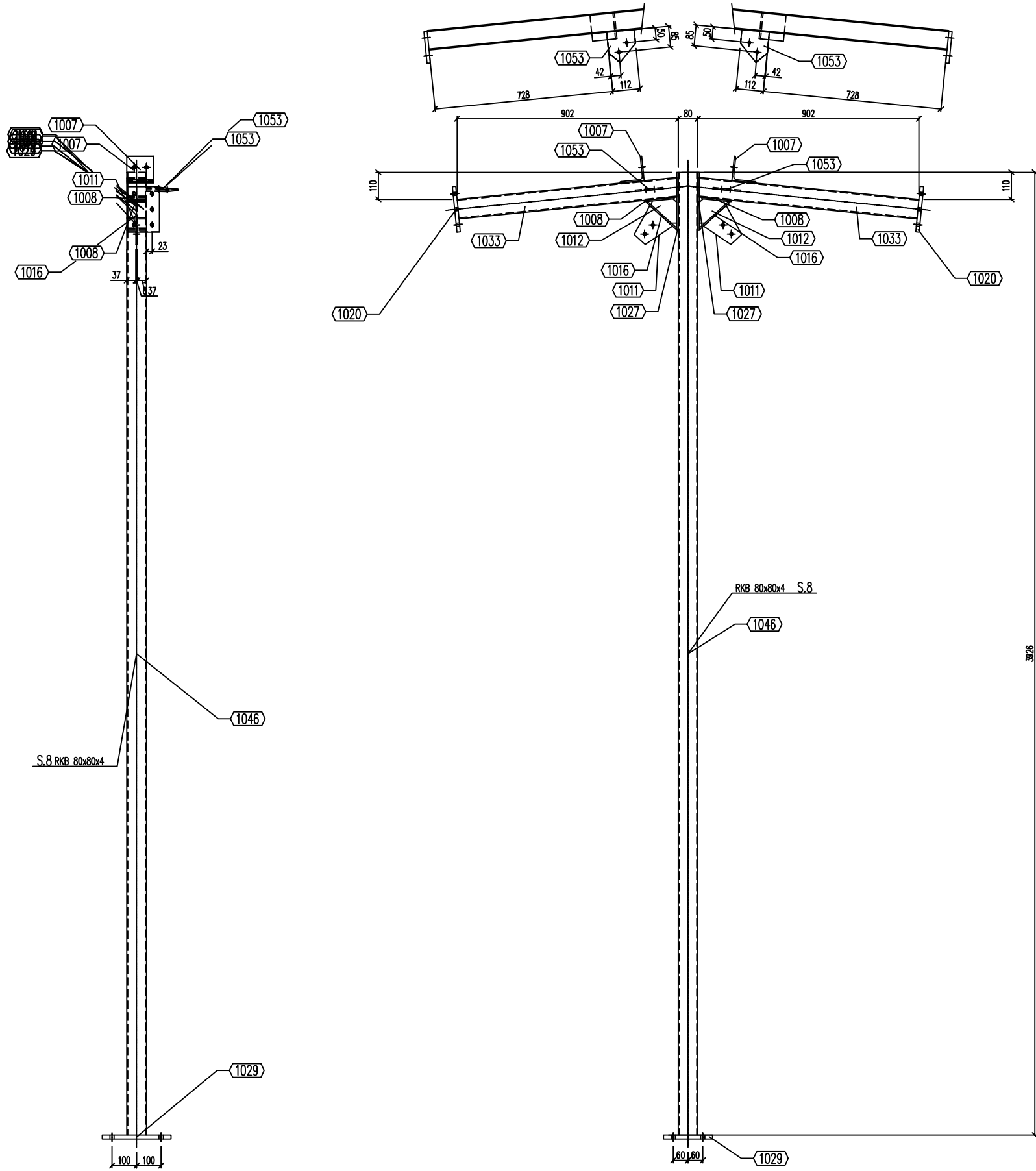
NAZWA I ADRES INWESTYCJI : BUDOWA WOLNOSTOJĄCEGO GARAŻU NA WÓZ STRAŻACKI ŁYSA GÓRA, gm. NOWY ŻMIGRÓD, DZ. NR EWID. 409/1, 409/2	SKALA <b>1 : 20</b>
TYTUŁ RYSUNKU: SŁUP S.6	DATA <b>czerwiec 2022 r</b>
PROJEKTANT: <b>mgr inż. Dariusz Klimczyk</b> <b>upr. nr: ANB.V.7342-70/93</b>	PODPIS
INWESTOR: <b>Gmina Nowy Żmigród,</b> <b>ul. Mickiewicza 2, 38-230 Nowy Żmigród</b>	NR RYS. <b>KS10</b>

Słup S.7  
Skala 1:20



NAZWA I ADRES INWESTYCJI: BUDOWA WOLNOSTOJĄCEGO GARAŻU NA WÓZ STRAŻACKI ŁYSA GÓRA, gm. NOWY ŻMIGRÓD, DZ. NR EWID. 409/1, 409/2	SKALA <b>1 : 20</b>
TYTUŁ RYSUNKU: SŁUP S.7	DATA <b>czerwiec 2022 r</b>
PROJEKTANT: <b>mgr inż. Dariusz Klimczyk</b> upr. nr: ANB.V.7342-70/93	PODPIS
INWESTOR: <b>Gmina Nowy Żmigród,</b> <b>ul. Mickiewicza 2, 38-230 Nowy Żmigród</b>	NR RYS. <b>KS11</b>

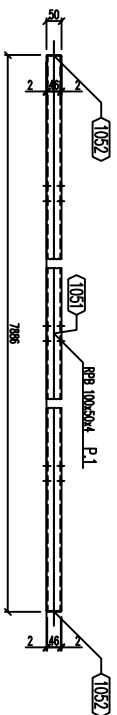
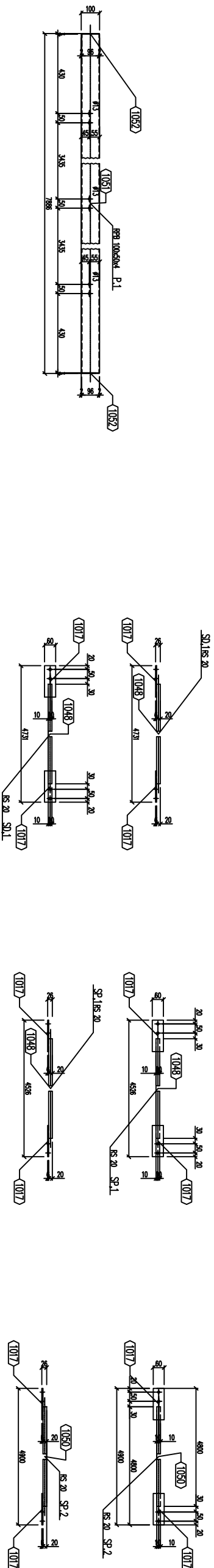
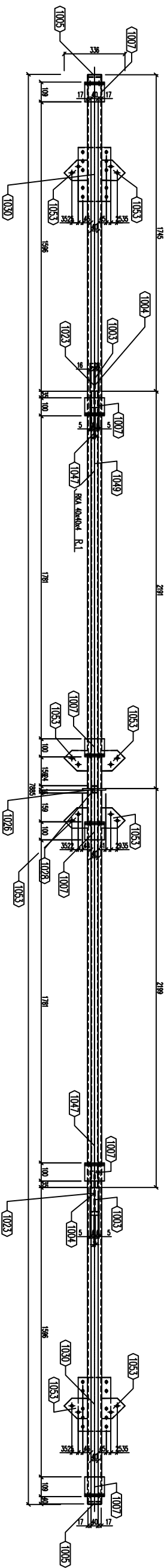
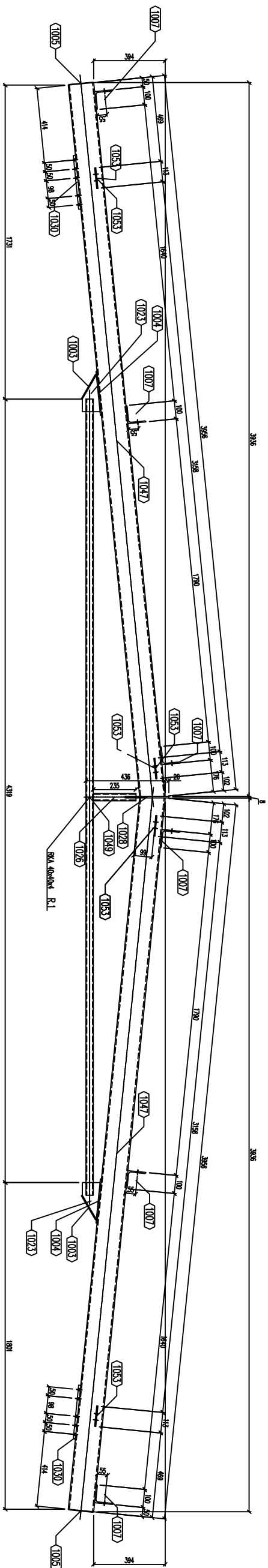
Słup S.8  
Skala 1:20



NAZWA I ADRES INWESTYCJI: BUDOWA WOLNOSTOJĄCEGO GARAŻU NA WÓZ STRAŻACKI ŁYSA GÓRA, gm. NOWY ŻMIGRÓD, DZ. NR EWID. 409/1, 409/2	SKALA <b>1 : 20</b>
TYTUŁ RYSUNKU: SŁUP S.8	DATA <b>czerwiec 2022 r</b>
PROJEKTANT: <b>mgr inż. Dariusz Klimczyk</b> upr. nr: ANB.V.7342-70/93	PODPIS
INWESTOR: <b>Gmina Nowy Żmigród,</b> <b>ul. Mickiewicza 2, 38-230 Nowy Żmigród</b>	NR RYS. <b>KS12</b>

RYGIEL R.1, STĘŻENIE SP.1, SP.2, SD.1, PŁATEW P.1

Skala 1-25

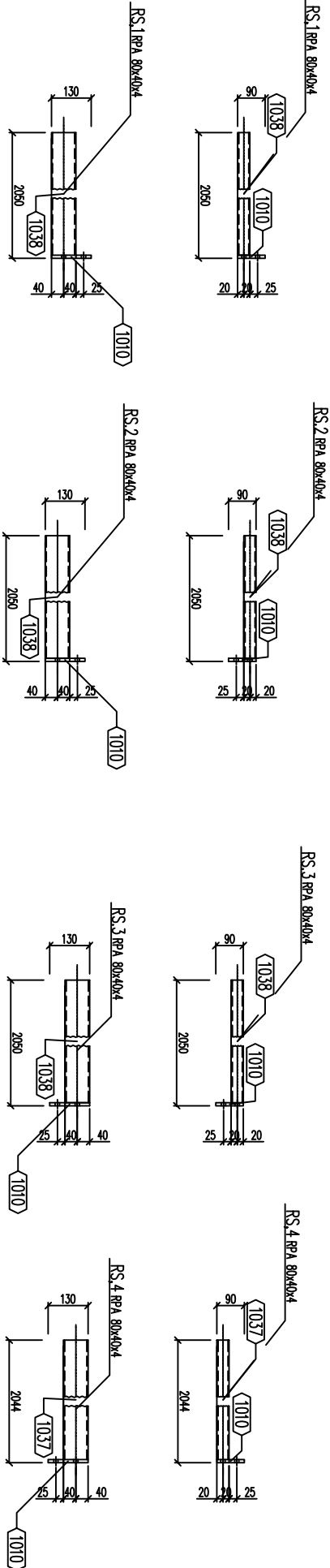
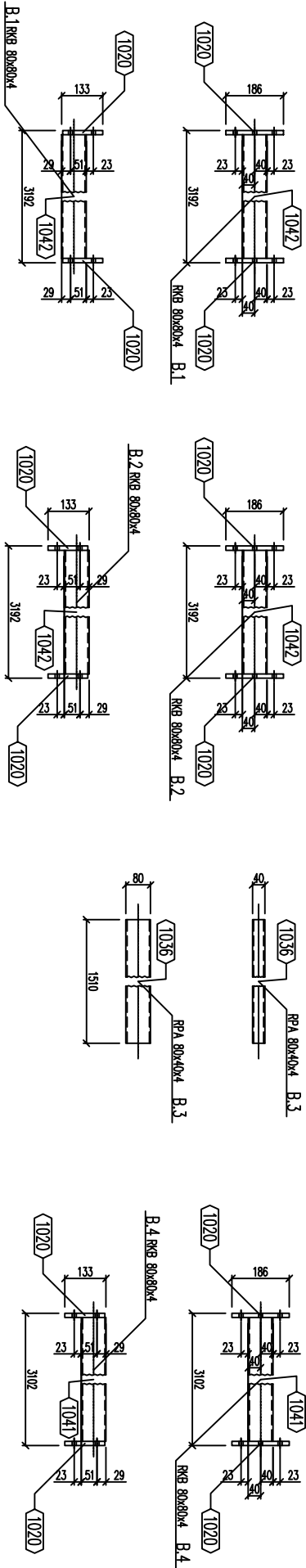


<p>NAMNA / ADRES INWESTYCJI : BUDOWA WOLNOSTOJĄCEGO GARAŻU NA WOZ STRAŻACKI ŁYSA GÓRA, gm. NOWY ŻMIGRÓD, DZ. NR EWID. 409/1, 409/2</p>	
<p>TYTUŁ RYSUNKU: RYGIEL R.1, STEŻENIE SP.1, SP.2, SD.1, PŁATEW P.1</p>	
<p>PROJEKTANT : mgr inż. Dariusz Klimczyk upr. nr: ANB.V.7342-70/93</p>	
<p>INWESTOR: Gmina Nowy Żmigród, ul. Mickiewicza 2, 38-230 Nowy Żmigród</p>	
<p>NR RYS. <b>KS13</b></p>	<p>SKALA <b>1 : 25</b></p>
<p>DATA <b>czerwiec 2022 r</b></p>	<p>PODPIS</p>



BELKA B.1 – B.4, SŁUP RYGLÓWKI RS-1 – RS.4

Skala 1:20



NAZWA I ADRES INWESTYCJI :	SKALA
----------------------------	-------

BUDOWA WOLNOSTOJĄCEGO GARAŻU NA WÓZ STRAŻACKI	1 : 20
---	--------

ŁYSA GÓRA, gm. NOWY ŻMIGRÓD, DZ. NR EWID. 409/1, 409/2	
--	--

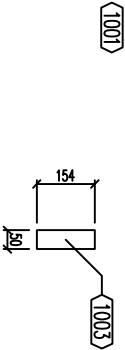
TYTUŁ RYSUNKU:	DATA
BELKA B. 1 - B.4, SŁUP RYGLÓWKI RS-1 - RS.4	czerwiec 2022 r

PROJEKTANT:	PODPIS
mgr inż. Dariusz Klimczyk	
upr. nr: ANB.V.7342-70/93	

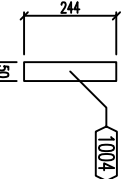
INWESTOR:	NR RYS.
Gmina Nowy Żmigród,	KS14
ul. Mickiewicza 2, 38-230 Nowy Żmigród	

ELEMENTY POJEDYŃCZE

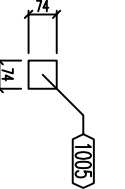
Skala 1:20



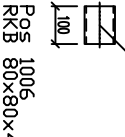
RKB 80×80×4 (1 x)



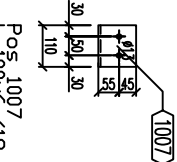
Pos. 1003  
PLATE 6×50×154 (2 x)



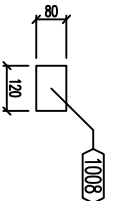
Pos. 1004  
PLATE 6×50×244 (2 x)



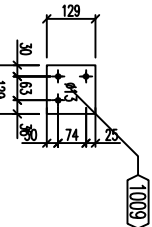
Pos. 1005  
PLATE 3×74×74 (6 x)



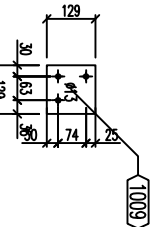
Pos. 1006  
RKB 80×80×4 (8 x)



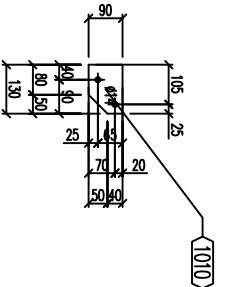
Pos. 1007  
L 100×6 (18 x)



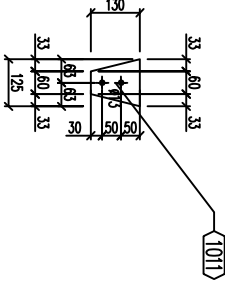
Pos. 1008  
PLATE 6×80×120 (4 x)



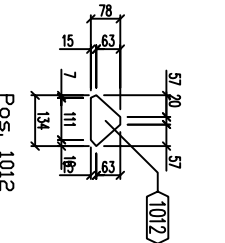
Pos. 1009  
PLATE 14×129×129 (8 x)



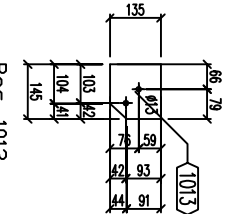
Pos. 1010  
PLATE 10×90×130 (5 x)



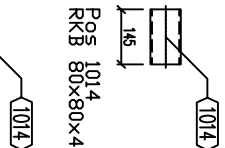
Pos. 1011  
PLATE 6×125×130 (2 x)



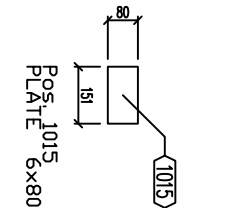
Pos. 1012  
PLATE 6×78×134 (4 x)



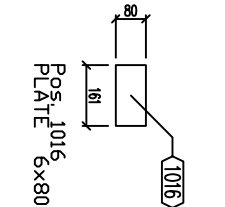
Pos. 1013  
PLATE 6×135×145 (4 x)



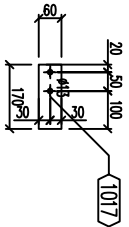
Pos. 1014  
RKB 80×80×4 (4 x)



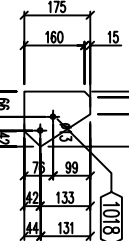
Pos. 1015  
PLATE 6×80×151 (6 x)



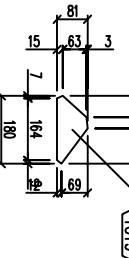
Pos. 1016  
PLATE 6×80×161 (4 x)



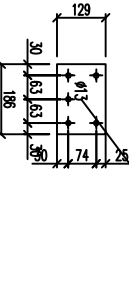
Pos. 1017  
PLATE 6×60×170 (27 x)



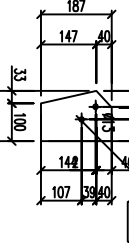
Pos. 1018  
PLATE 6×145×175 (4 x)



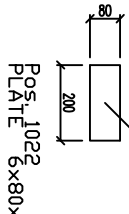
Pos. 1019  
PLATE 6×81×180 (6 x)



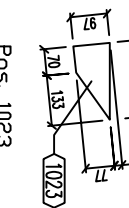
Pos. 1020  
PLATE 14×129×186 (24 x)



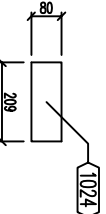
Pos. 1021  
PLATE 6×133×187 (2 x)



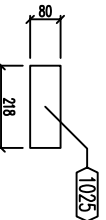
Pos. 1022  
PLATE 6×80×200 (1 x)



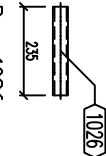
Pos. 1023  
PLATE 8×97×203 (2 x)



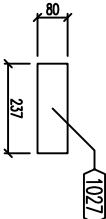
Pos. 1024  
PLATE 6×80×209 (6 x)



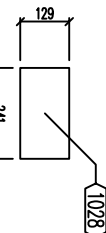
Pos. 1025  
PLATE 6×80×218 (4 x)



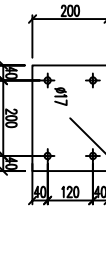
Pos. 1026  
RKA 40×40×4 (1 x)



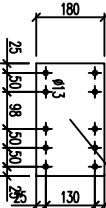
Pos. 1027  
PLATE 6×80×237 (4 x)



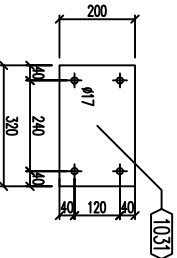
Pos. 1028  
PLATE 8×129×241 (1 x)



Pos. 1029  
PLATE 16×200×280 (8 x)



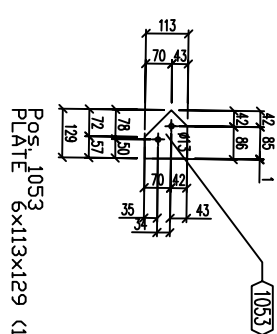
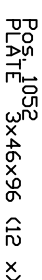
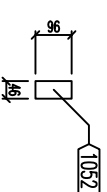
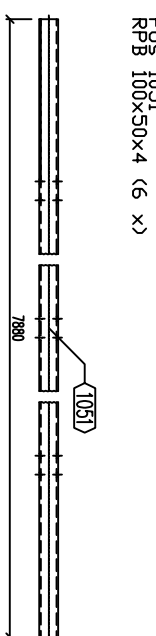
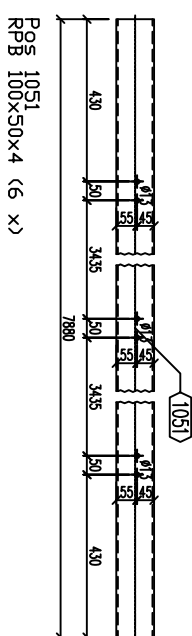
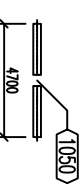
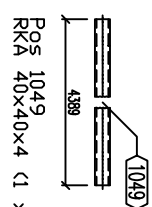
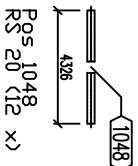
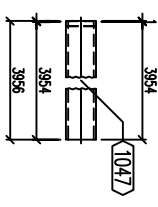
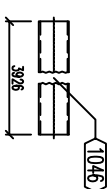
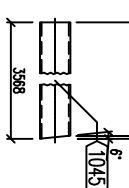
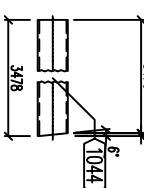
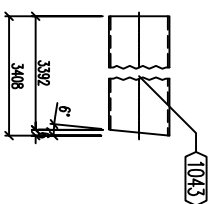
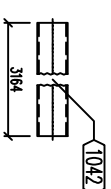
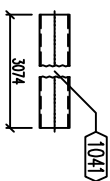
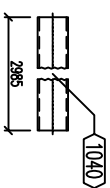
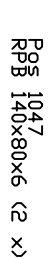
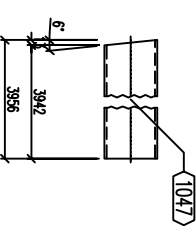
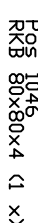
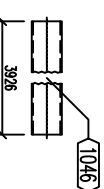
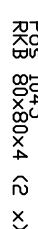
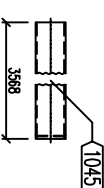
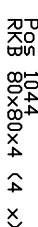
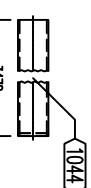
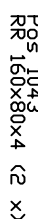
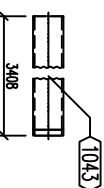
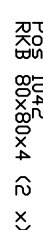
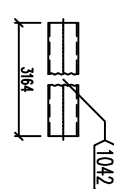
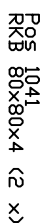
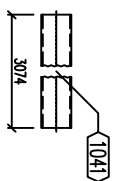
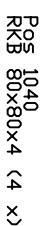
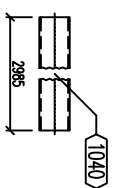
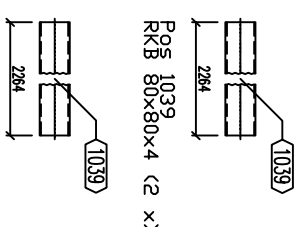
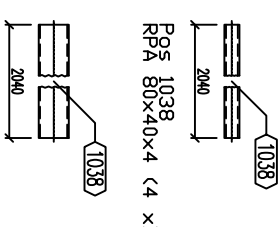
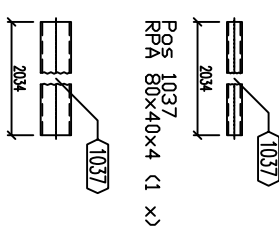
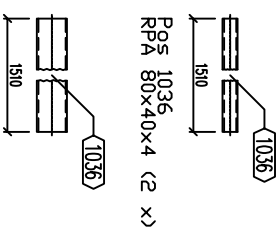
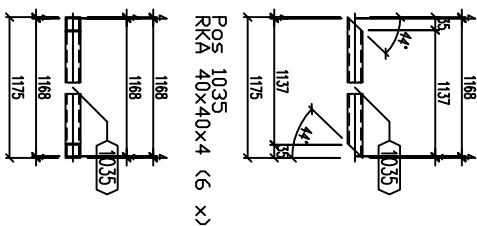
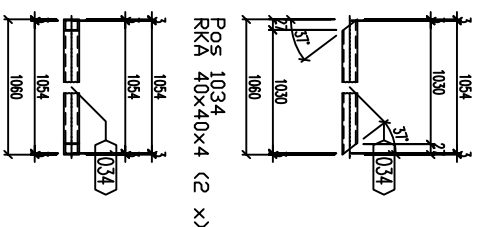
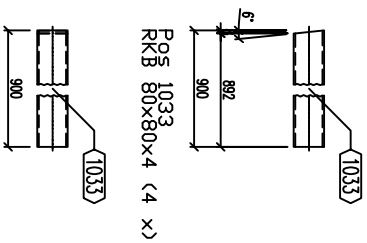
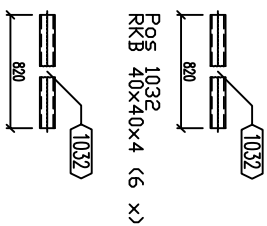
Pos. 1030  
PLATE 12×180×298 (4 x)



Pos. 1031  
PLATE 16×200×320 (2 x)

NAZWA I ADRES INWESTYCJI : BUDOWA WOLNOSTOJĄCEGO GARAŻU NA WÓZ STRAŻACKI ŁYSA GÓRA, gm. NOWY ŻMIGRÓD, DZ. NR EWID. 409/1, 409/2		SKALA <b>1 : 20</b>
TYTUŁ RYSUNKU: BELKA B. 1 - B4, SŁUP RYGLÓWKI RS-1 - RS.4		DATA <b>czerwiec 2022 r</b>
PROJEKTANT : mgr inż. Dariusz Klimczyk upr. nr: ANB.V.7342-70/93		PODPIS
INWESTOR : Gmina Nowy Żmigród, ul. Mickiewicza 2, 38-230 Nowy Żmigród		NR RYS. <b>KS15</b>

ELEMENTY PODJEDYŃCZE  
Skala 1:20



<p>NAZWA I ADRES INWESTYCJI :          BUDOWA WOLNOSTOJĄCEGO GARAŻU NA          WÓZ STRAŻACKI          ŁYSA GÓRA, gm. NOWY ŻMIGRÓD, DZ. NR EWID. 409/1, 409/2</p>	<p>SKALA  <b>1 : 20</b></p>
<p>TYTUŁ RYSUNKU:          BELKA B.1 - B4, SŁUP RYGLÓWKI RS-1 - RS.4</p>	<p>DATA  <b>czerwiec 2022 r</b></p>

PROJEKTANT: mgr inż. Dariusz Klimczyk upr. nr: ANB.V.7342-70/93	PODPIS
---	--------

INWESTOR: <b>Gmina Nowy Żmigród, ul. Mickiewicza 2, 38-230 Nowy Żmigród</b>	NR RYS. <b>KS16</b>
--	------------------------