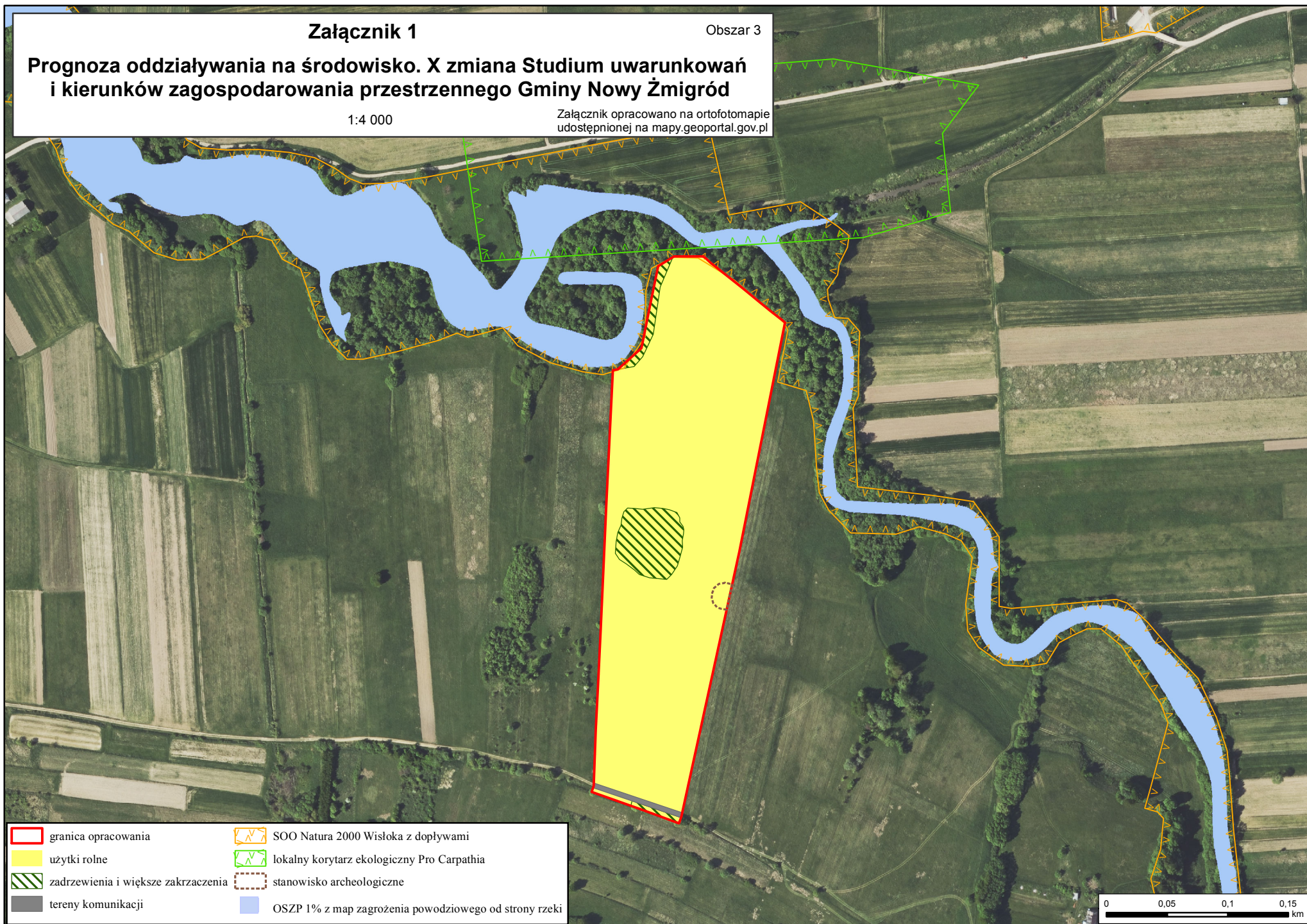



Prognoza oddziaływania na środowisko. X zmiana Studium uwarunkowań i kierunków zagospodarowania przestrzennego Gminy Nowy Żmigród

1:4 000

Załącznik opracowano na ortofotomapie udostępnionej na mapy.geoportal.gov.pl

- | | |
|--|---|
|  granica opracowania |  SOO Natura 2000 Wisłoka z dopływami |
|  użytki rolne |  lokalny korytarz ekologiczny Pro Carpathia |
|  zadrzewienia i większe zakrzaczenia |  stanowisko archeologiczne |
|  tereny komunikacji |  OSZP 1% z map zagrożenia powodziowego od strony rzeki |