

**Uchwała Nr LIV/394/2023
Rady Gminy Nowy Żmigród
z dnia 27 lutego 2023 roku**

w sprawie przystąpienia do sporządzenia X zmiany Studium Uwarunkowań i Kierunków Zagospodarowania Przestrzennego Gminy Nowy Żmigród

Działając na podstawie art. 18 ust. 2 pkt 5 ustawy z dnia 8 marca 1990 roku o samorządzie gminnym (Dz. U z 2023 r. poz. 40 z późn. zm.) w zw. z art. 9 ust. 1 i ust. 3a, art. 10 ust. 1 i 2 i w związku z art. 27 ustawy z dnia 27 marca 2003 roku o planowaniu i zagospodarowaniu przestrzennym (Dz. U. z 2022 r. poz. 503 z późn. zm.)

Rada Gminy Nowy Żmigród uchwała co następuje:

§ 1.

1. Przystępuje się do sporządzenia X zmiany Studium Uwarunkowań i Kierunków Zagospodarowania Przestrzennego Gminy Nowy Żmigród uchwalonego uchwałą Nr XXXI/264/01 Rady Gminy Nowy Żmigród z dnia 30.10.2001 r. z późn. zm.
2. Granica obszaru objętego zmianą przedstawiona została na 3 załącznikach do uchwały, stanowiących integralną część uchwały.

§ 2.

Traci moc Uchwała Nr XLVI/309/2022 Rady Gminy Nowy Żmigród z dnia 20 października 2022 roku w sprawie przystąpienia do sporządzenia X zmiany Studium Uwarunkowań i Kierunków Zagospodarowania Przestrzennego Gminy Nowy Żmigród.

§ 3.

Wykonanie uchwały zleca się Wójtowi Gminy Nowy Żmigród.

§ 4.

Uchwała wchodzi w życie z dniem podjęcia.

PRZEWODNICZĄCY RADY

Henryk Strzelec
Henryk Strzelec

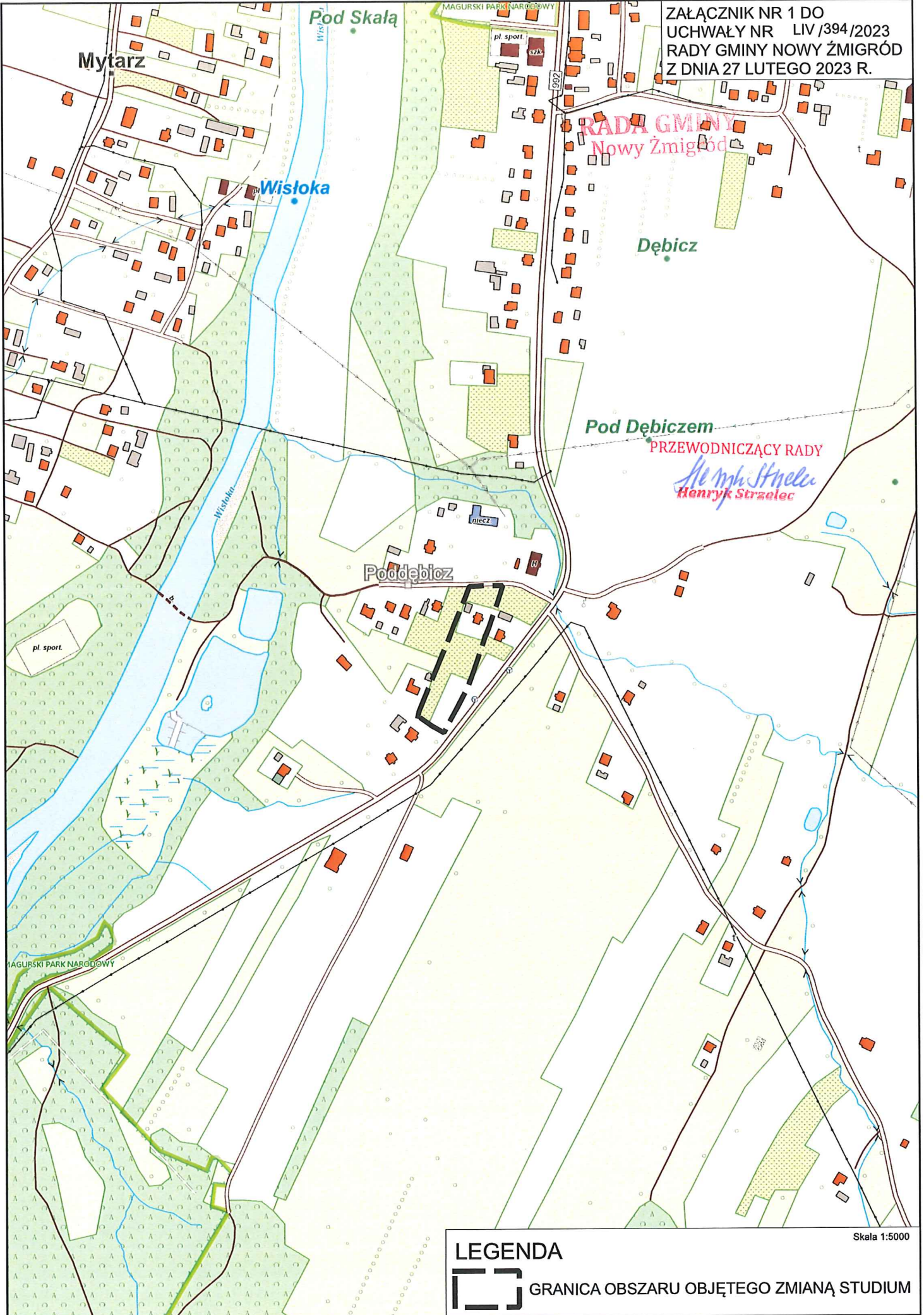
Uzasadnienie

Studium uwarunkowań i kierunków zagospodarowania przestrzennego gminy jest dokumentem planistycznym, określającym politykę przestrzenną oraz lokalne zasady zagospodarowania przestrzennego, dla całej gminy Nowy Żmigród. Obowiązujące studium uchwalone zostało uchwałą Nr XXXI/264/01 Rady Gminy Nowy Żmigród z dnia 30.10.2001 r. po czym kilkakrotnie częściowo zmienione, w celu określenia nowych kierunków zagospodarowania przestrzennego wynikających z zapotrzebowania na nowe tereny inwestycyjne.

Potrzeba sporządzenia X zmiany studium związana jest z koniecznością określenia nowych kierunków i wskaźników dotyczących zagospodarowania i użytkowania terenów wynikających z potrzeb inwestycyjnych. Obszar objęty zmianą położony jest w miejscowościach: Nowy Żmigród, Gorzyce, Makowiska, Mytarka (2 obszary).


WÓJT
Grzegorz Bara

ZAŁĄCZNIK NR 1 DO
UCHWAŁY NR LIV/394/2023
RADY GMINY NOWY ŻMIGRÓD
Z DNIA 27 LUTEGO 2023 R.



RADA GMINY
Nowy Żmigród

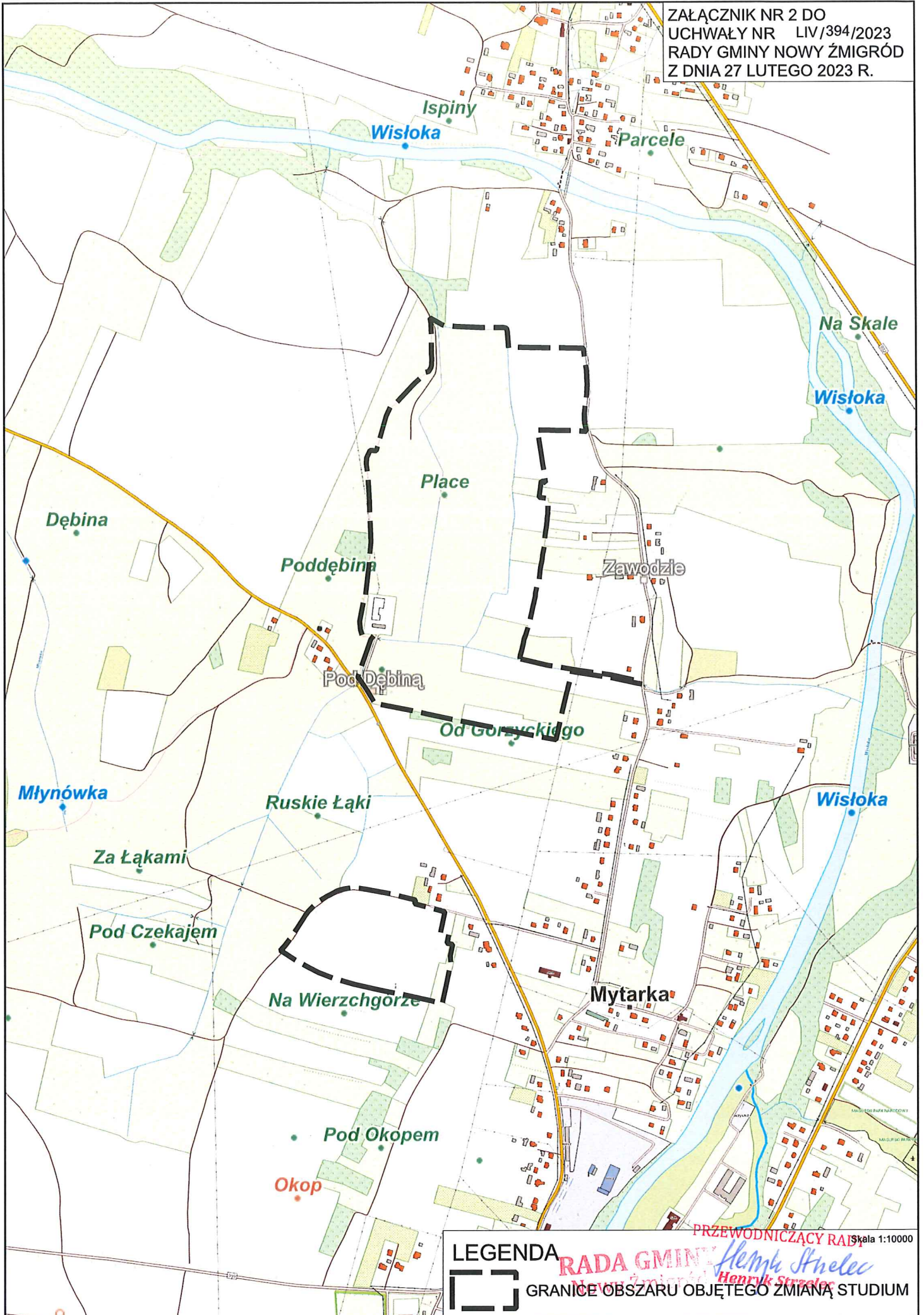
Pod Dębiczem
PRZEWODNICZĄCY RADY
Henryk Strzelec
Henryk Strzelec

LEGENDA



GRANICA OBSZARU OBJĘTEGO ZMIANĄ STUDIUM

Skala 1:5000



LEGENDA

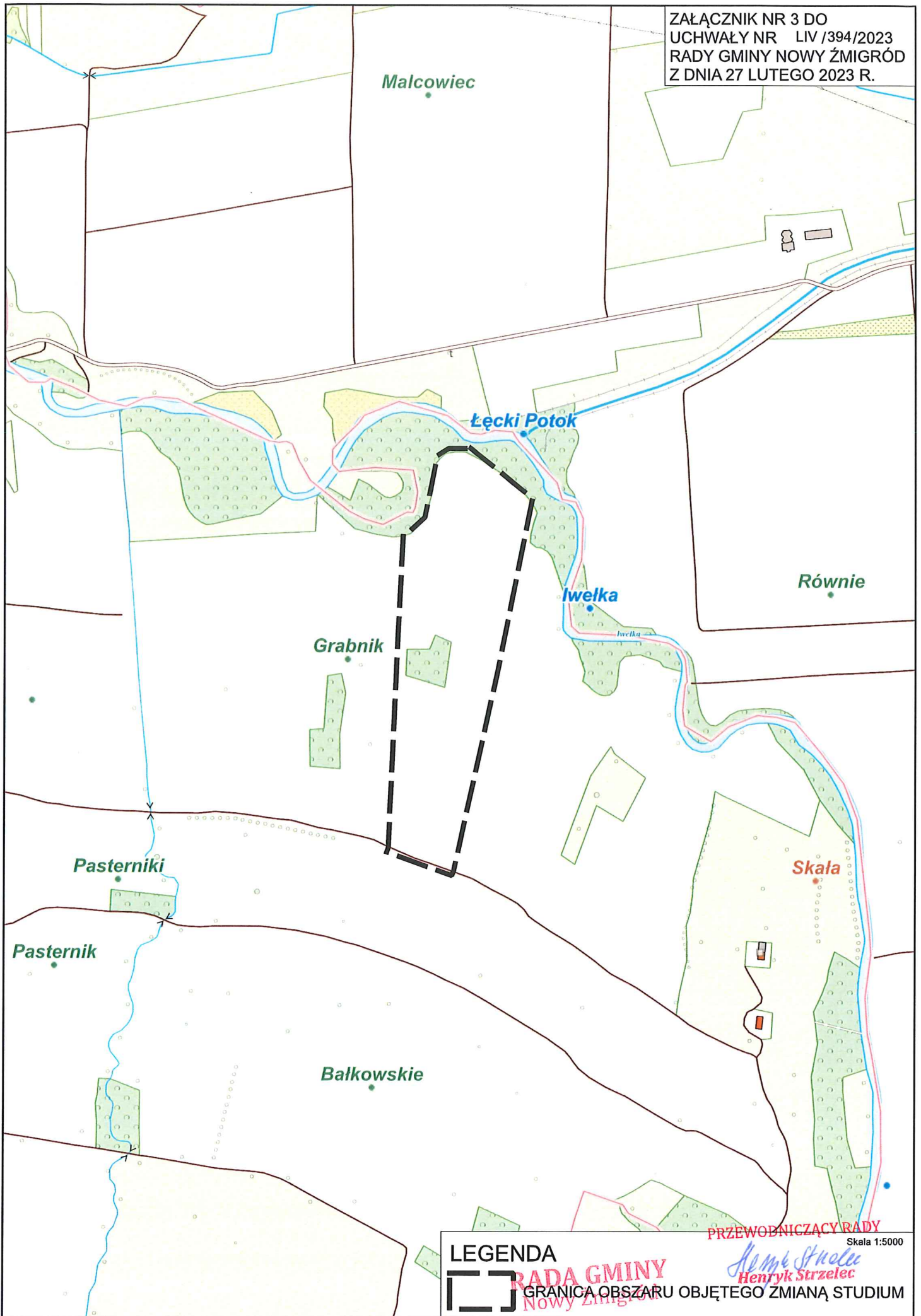


GRANICE OBSZARU OBJĘTEGO ZMIANĄ STUDIUM

PRZEWODNICZĄCY RADI
RADA GMINY *Henryk Stolec*
Nowy Żmigród *Henryk Strzeloc*

Skala 1:10000

ZAŁĄCZNIK NR 3 DO
UCHWAŁY NR LIV /394/2023
RADY GMINY NOWY ŻMIGRÓD
Z DNIA 27 LUTEGO 2023 R.



LEGENDA



RADA GMINY
Nowy Żmigród

GRANICA OBSZARU OBJĘTEGO ZMIANĄ STUDIUM

PRZEWODNICZĄCY RADY
Skala 1:5000

Henryk Strzelec
Henryk Strzelec