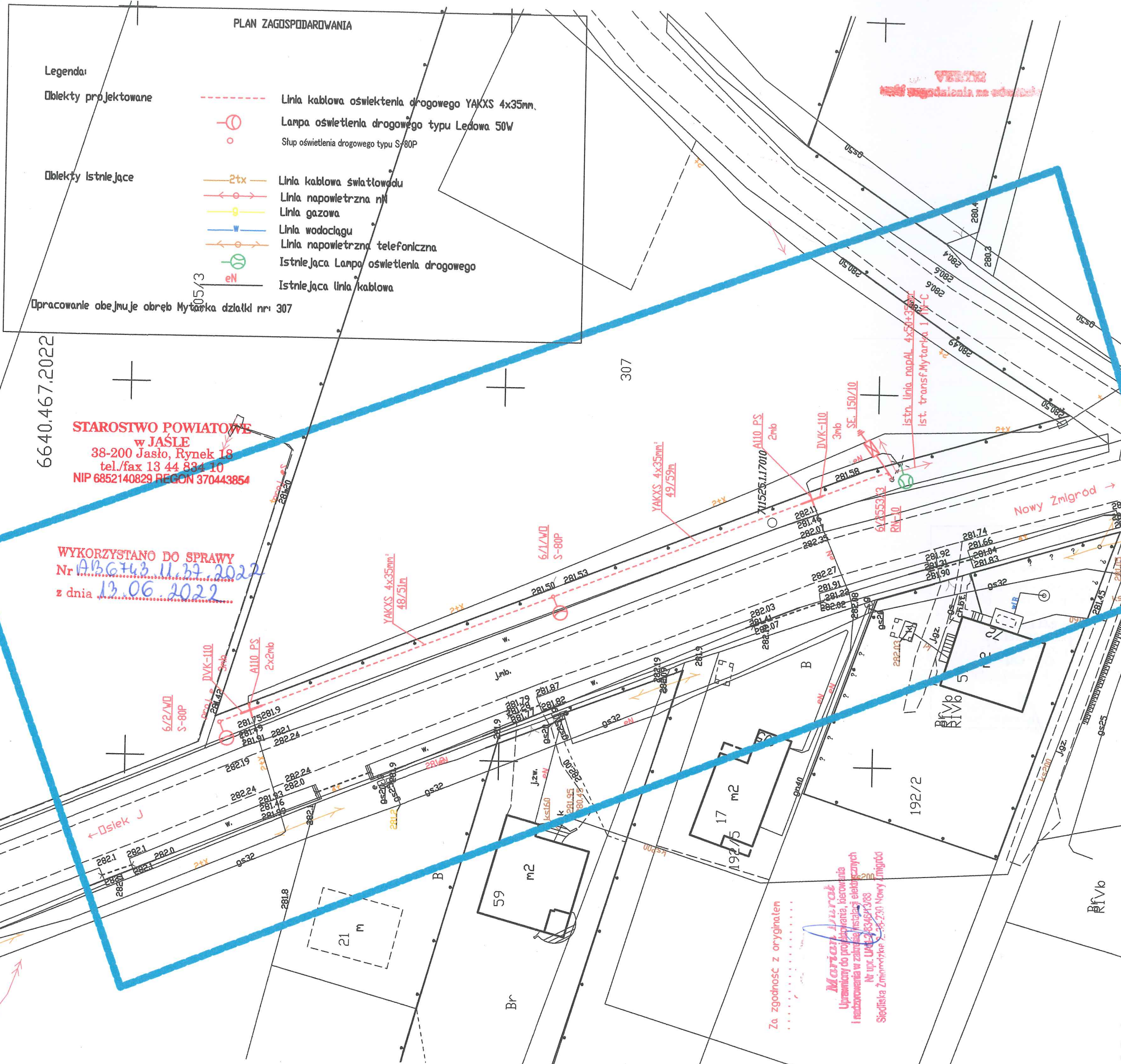


Przedmiar Robót

Podstawa nakładu, opis pozycji, wyliczenie ilości robót		Ilość	Krot.	Jedn.
1 Budowa linii oświetlenia drogi powiatowej w Mytarce.				
1.1 KNR 503/101/3	Wytyczenie trasy linii, teren nieprzejezdny -	0,114		km
1.2 KNNR 5/1001/2 (1)	Montaż i stawianie słupów oświetleniowych, słup do 300·kg, stalowy S-80P	2		szt
1.3 KNNR 5/1003/3 (1)	Montaż przewodów do opraw oświetleniowych, wciąganych w słupy, rury osłonowe i wysięgniki, wysokość latarni do 10·m, przewody YLY 3x1.5mm	2		kpl
1.4 KNNR 5/1002/1	Montaż wysięgników sześciokątnych o długości 1m. do słupów stalowych S-80P wysięgnik do 15·kg	2		szt
1.5 KNNR 5/701/5	Kopanie rowów dla kabli, mechanicznie, grunt kategorii III-IV	34		m3
1.6 KNNR 5/702/5	Zasypanie rowów dla kabli, mechanicznie, grunt kategorii III-IV	34		m3
1.7 KNNR 5/706/1	Nasypanie warstwy piasku na dnie rowu kablowego, szerokość do 0,4·m	106		m
1.8 KNNR 5/705/1	Ułożenie rur osłonowych PVC do Fi.140·mm	8		m
1.9 KNNR 5/713/2	Układanie kabli w rurach, pustakach lub kanałach zamkniętych, kabel do 1,0·kg/m	6		m
1.10 KNNR 5/707/2 (1)	Układanie kabli w rowach kablowych - ręcznie, kabel do 1,0·kg/m, przykrycie folią	106		m
1.11 KNNR 5/726/2	Obróbka na sucho kabli na napięcie do 1kV o izolacji i powłoce z tworzyw sztucznych, kabel 1-żyłowy, do 50·mm ²	8		szt
1.12 KNNR 5/1004/2	Montaż opraw oświetlenia Ledowa 60W zewnętrznego, na wysięgniku	2		szt
1.13 KNNR 5/1304/1	Badania i pomiary instalacji uziemiającej, piorunochronnej i skuteczności zerowania, uziemienie ochronne lub robocze, pomiar pierwszy	1		szt
1.14 KNNR 5/1303/3	Pomiar rezystancji izolacji instalacji elektrycznej, obwód 3-fazowy, pomiar pierwszy	1		pomiar
1.15 KNNR 5/1303/1	Pomiar rezystancji izolacji instalacji elektrycznej, obwód 1-fazowy, pomiar pierwszy	2		pomiar
1.16 KNNR 5/1203/5	Podłączenie przewodów pod zaciski lub bolce, przewód pojedynczy do 50·mm ²	6		szt
1.17 ZRE 20/7/1	Sporządzenie rozliczeń poremontowych (dokumentacja powykonawcza, odbiory techniczne etapowe i końcowe)	1		kpl



PLAN ZAGOSPODAROWANIA

- Legenda:
- Oblekty projektowane
 - Linia kablowa oświetlenia drogowego YAKXS 4x35mm.
 - Lampa oświetlenia drogowego typu Ledowa 50W
 - Słup oświetlenia drogowego typu S-80P
 - Oblekty Istniejące
 - 2tx Linia kablowa światłowodowa
 - Linia napowietrzna nN
 - Linia gazowa
 - Linia wodociągowa
 - Linia napowietrzna telefoniczna
 - Istniejąca Lampa oświetlenia drogowego
 - Istniejąca Linia kablowa

Opracowanie obejmuje obręb Mytarka działki nr 307

6640.467.2022

STAROSTWO POWIATOWE
w JASLE
38-200 Jasło, Rynek 18
tel./fax 13 44 834 10
NIP 6852140829 REGON 370443854

WYKORZYSTANO DO SPRAWY
Nr AB36743.11.37.2022
z dnia 13.06.2022

Oblekt	Oświetlenie drogowe	
Inwestor	Gmina Nowy Żmigród	
Adres	Mytarka	
Plan zagospodarowania Trasa linii St. transf. Mytarka 1 TN-C		
Opracował Marian Duraj Nr uprawnień UAN-2-8346/13/88	Skala 1:500 Data: Marzec 2022	Rys. Nr 2

Marian Duraj
inżynier do projektowania, kierownika
i nadzoru nad realizacją instalacji elektrycznych
Nr upr. UAN-2-8346/13/88
Siedziiska Żmigródzka 2, 38-230 Nowy Żmigród

Oświadczam, że niniejszy dokument został opracowany w wyniku prac geodezyjnych, których rezultaty zawiera powyższym zweryfikowany operat techniczny	6640.467.2022
Identyfikator zgłoszenia pracy geodezyjnej	STAROSTA JASIELSKI mgr inż. Jacek Hap
Organ służby geodezyjnej, który otrzymał zgłoszenie prac geodezyjnych	Upr. zawodowe nr 17338 mgr inż. Jacek Hap Nr upr. 17338
Wykonawca prac geodezyjnych	Protokół P.1805.2022.559 z dnia 2022.03.09
Linie i nazwiska oraz numer uprawnień zawodowych kierownika prac geodezyjnych	Jestem świadomy odpowiedzialności karnej za złożenie fałszywego oświadczenia
Numer oraz data sporządzenia dokumentu potwierdzającego wynik powyższej weryfikacji	

Mapa wykonana została bez ustalenia obciążeni służebnościami gruntowymi ujawnionymi w księgach wieczystych

Nie wyklucza się istnienia w terenie innych nie wykazanych na niniejszej mapie urządzeń podziemnych, które nie były zgłoszone do inwentaryzacji lub o których brak jest informacji w instytucjach branżowych

mgr inż. Jacek Hap
Upr. zawodowe nr 17338
w zakt. 1,2,4

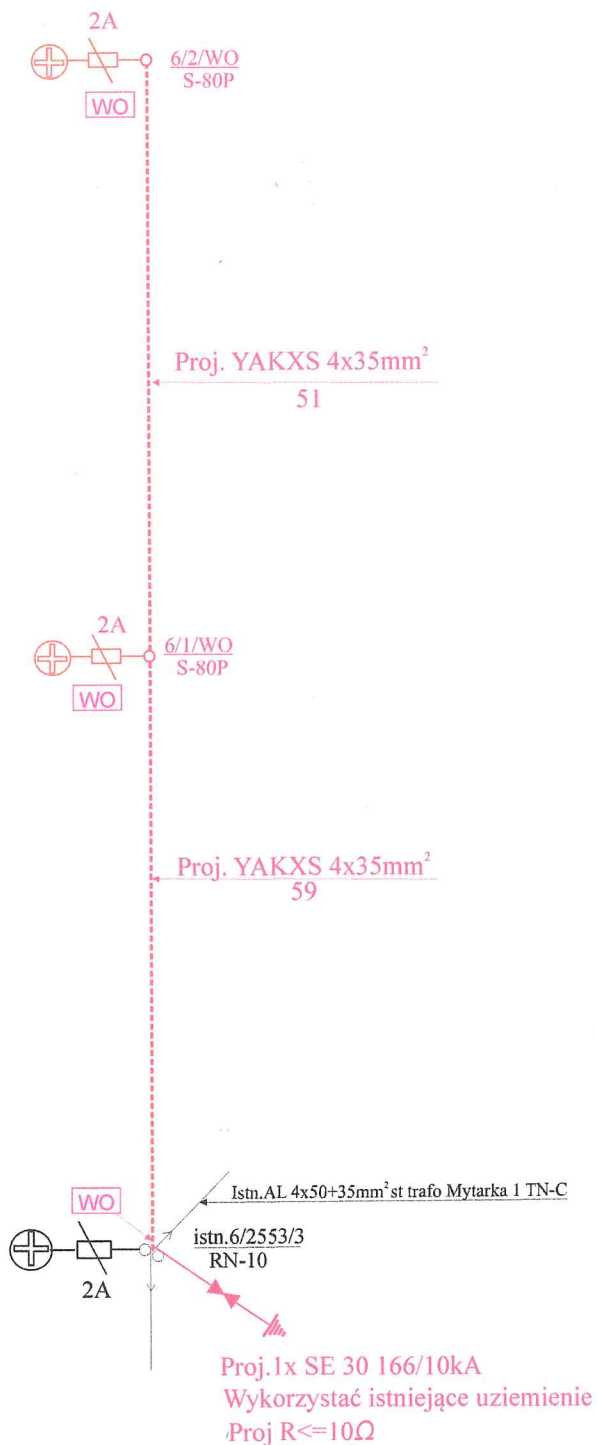
Marian Duraj
Uprawniony do projektowania, kierownika i nadzoru nad realizacją instalacji elektrycznych
Nr upr. UAN-2-8346/13/88
Siedziiska Żmigródzka 2, 38-230 Nowy Żmigród

MAPA DO CELÓW PROJEKTOWYCH
SKALA 1:500
Układ współrzędnych XY: "2000"
Układ wysokościowy: PL-EVR2007-NH
Godło: 7.115.25.14.4.1
Obiekt: Mytarka [001]
Gmina: gmina Nowy Żmigród [180507_2]
Zakres aktualizacji:
Data opracowania mapy: 10-03-2022
L.k.s.r.: 17338/18/2022
Nr zgłoszenia: GN-III.6640.467.2022

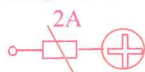


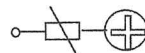
Geodeta uprawniony
mgr inż. Jacek Hap

Upr. zawodowe nr 17338 w zakt. 1,2,4
tel. 608812439, Jasło, ul. Graniczna 50B
NIP 686-140-00-19 REGON 371167497

imię i nazwisko lub nazwa podmiotu, który wykonał mapę
oraz podpis osoby reprezentującej ten podmiot



Legenda :

-  Proj. Oprawa Ledowa 50 W
-  Proj. YAKXS 4x35mm²
-  Istniejąca linia napowietrzna nn
-  Istniejąca oprawa oświetlenia

Obiekt	Oświetlenie drogowe	
Inwestor	Urząd Gminy Nowy Żmigród	
Adres	Mytarka droga powiatowa Mytarka -Osiek Jasielski	
Rodzaj opracowania	PROJEKT BUDOWLANY	
	Schemat oświetlenia st.transf. Mytarka 1 TN-C	
Opracował:	Skala:	Rys Nr
DURAL MARIAN Nr uprawnień UAN-2 8346/13/88	Data: Kwiecień 2022	
Uprawniony do projektowania, kierownika Instalowania w zakresie instalacji elektrycznych Siedziska Żmigród ul. 2, 38-230 Nowy Żmigród Nr upr. UAN-2-8346/13/88		3

Zestawienie montażowe linii kablowej nN oświetlenia drogi powiatowej Nowy Żmigród-Osiek Jasielski dz.nr.263.w miej.Mytarka st.transf.Mytarka 1.

Lp.	Numery słupów		st.Mytarka 1	6/2553/3	6/1WO	6/2WO																	Razem	
	Typ słupów			istn.RN-10	S-80P	S-80P																		
1	Przewody AsXS _n 4x70mm ²																						+4%	0
3	Przewody AsXS _n 4x50mm ²																						+4%	0
4	Przewody AsXS _n 2x35mm ²																						+4%	0
5	Przewody YAKY 4x35mm ²			59	51																		+4%	114
6	Przewód AsXS _n 4x16mm		szt.																					0
			mb																				+10%	0
7	Wysięgnik lampy OW 1 do słupa ŻN		szt.																					0
8	Uchwyt do moc wysięgnika do sł.ŻN		szt.																					0
9	Śruba hakowa M16x270		szt.																					0
9	Oprawa bezpiecznikowa SV 29.253		szt.																					0
10	Tabliczka stalowa emal z napis WO		kop	1	1	1																		3
11	Wkładki bezpie. WTN-1/gF 2A		szt.		1	1																		2
12	Fundament F-150		szt.		1	1																		2
13	Słup stalowyS-80P		szt.		1	1																		2
14	Wysięgnik W- 1m		szt.		1	1																		2
15	Płaskownik FeZn 25x4mm		szt.																					0
16	Oprawa ośw. LEDOWA 50W		szt.		1	1																		2
17	Lampa sodowa 150W E-40		szt.																					0
18	Złącze kabloweTB-1		szt.		1	1																		2
19	Przewód YDY 3x1.5mm ²		mb		10	10																		20
20	Rura ochronna DVK-110		kom		3	3																		6
21	Elementy śrubowe-zawias(do F150)		kom		1	1																		2
22	Rura ochronna SVA -110		szt.		2																			2
23	Rura ochronna BE-75		mb	3																				3
24	Wysięgnik lampy W-O/1 do słupa E		szt.																					0
25	Konstr.wysięg.dost.E +obejmy		szt.																					0
26	Przewód LgY 2.5		szt.																					0
27	Przewód Lyd 25mm ²		szt.																					0
28	Przewód Linkowy ALY. 16mm ²		szt.																					0
29	Uchwyt do moco do słupa rury ŻF-75		szt.	3																				3
30	Uchwyt dystans do mocowania kabla		szt.	7																				7
31	Zacisk Tulejowy ZUP-5		szt.																					0
32	Opaska PER 15		szt.																					0
33	Słup wirowany E 10.5/4.3		szt.																					0
34	Płyta stopowa 0,3x0,3		szt.																					0
35	Uchwyt odciągo.SO 117.225 (ośw.)		szt.																					0
36	Uchwyt narożny SO 136 4x(25-120)		szt.																					0
37	Uchwyt przeloto. SO 130 4x(25-120)		szt.																					0
38	Uchwyt odciągowy SO 80		szt.																					0
39	Zacisk odgałęźny SL11.118		szt.																					0
40	Zacisk odgałęźny SLIP 12.05		szt.	2																				2
41	Śruba z nakr. M10x140		szt.																					0
42	Oprawa OPA-1 rester mały w górę E27		kom																					0
43	Ogranicznik przepięć SE.30 166/10kA		szt.	1																				1
44	Płyta uziomowa 1x0.5m		szt.																					0
45	Rura ochronna A110 PS		m			4																		4
46	Śruba z nakr. M10x30		szt.																					0
47	Słup S-40W		m																					0
48	Fundament B-40W		szt.																					0
49	Uchwyt dystansowy SO 79.6		kom																					0
50	Klosz ATLATIS		kom																					0
51	Głowica termokurczliwa		kom	1																				1
52	Koszulka igielitowa fi 10		mb																					0

ew

Krosno, dnia 16.08.2021r.

L.dz.RM/P/2021/7/769/RE6/ *W12021/8/250* /2021/*R-6*

URZĄD GMINY
w NOWYM ŻMIGRODZIE
Wpłynęło do-08-2021
Nr. *5588* / *23* / *2021*
P. Bromel

Gmina Nowy Żmigród
ul. Mickiewicza 2
38-230 Nowy Żmigród

Dotyczy: zabudowy przewodu oświetlenia drogowego wydzielonego na istniejącym słupie energetycznych w miejscowości Mytarka

W nawiązaniu do pisma znak IOŚ 7011.5.2021 z dnia 05.07.2021 r. (data wpływu do RE Krosno 15.07.2021 r.) informujemy, że Rejon Energetyczny Krosno wyraża zgodę na zabudowę projektowanego przewodu YAKXS 4x35 mm² na n/w sieci elektroenergetycznej nN z zachowaniem rozwiązań katalogowych w ramach istniejącego przydziału mocy:

1. Stacja trafo Mytarka 1

- zabudowę i podłączenie projektowanego przewodu oświetlenia drogowego wydzielonego typu YAKXS 4x35 mm² na istniejącym słupie zlokalizowanym w przedstawionym załączniku mapowym.

Wykonanie w/w prac może być zrealizowana na podstawie złożonej do RE Krosno, dokumentacji, planu realizacji montażu przedmiotowych urządzeń, przez osoby uprawnione i upoważnione do realizacji, zgodnie z obowiązującymi przepisami. Prace na urządzeniach będących własnością PGE Dystrybucja należy wykonywać w oparciu o obowiązującą Instrukcję Organizacji Bezpiecznej Pracy przy Urządzeniach Elektroenergetycznych w PGE Dystrybucja S.A.

Wybudowane urządzenia oświetlenia drogowego pozostają na majątku Gminy.

Własność wybudowanych urządzeń oznaczyć zgodnie z wytycznymi PGE Dystrybucja S.A.

Po zakończeniu robót budowlanych oświetlenia drogowego prosimy o dostarczenie do RE Krosno dokumentacji powykonawczej celem dokonania sprawdzenia, zaktualizowania obowiązującej umowy dzierżawy oraz zaktualizowania dokumentacji eksploatacyjnej.

W przypadku przekroczenia mocy umownej należy zwrócić się do RE Krosno celem zwiększenia przydziału w/w mocy.

Z poważaniem

Do wiadomości:

1 x Adresat

1 x RE Krosno - RM

PGE Dystrybucja S.A.
Oddział Rzeszów
Rejon Energetyczny Krosno
Z-ca Dyrektora
Dariusz Garbacik