

Krosno, 27-04-2017 r.

17-F6/S/00621

Gmina Nowy Żmigród
Nowy Żmigród
ul. Mickiewicza 2
38-230 Nowy Żmigród

Warunki przyłączenia nr 17-F6/WP/00621 dla Podmiotu V grupy przyłączeniowej
do sieci dystrybucyjnej o napięciu znamionowym 0,4 kV

Nazwa obiektu przyłączanego do sieci: Dobudowa na istn. linii i słupie przewodu ośw. drogowego.

Bud. linii nap. i kablowej ośw. drog. oraz 4 opraw OUS-70W

Lokalizacja: gmina Nowy Żmigród, miejscowość Łężyny, nr dz. 1460/26, 1460/25, 1446/1

Na podstawie rozporządzenia Ministra Gospodarki z dnia 04 maja 2007r. w sprawie szczegółowych warunków funkcjonowania systemu elektroenergetycznego (Dz.U. nr 93 z 2007r. poz. 623 z późn. zm.), w odpowiedzi na wniosek z dnia 11-04-2017, określa się następujące warunki przyłączenia:

1. Miejsce przyłączenia: słup n.n. w linii nN i ośw. ze st. tr. Łężyny 2.
2. Miejsce dostarczania energii elektrycznej stanowiące jednocześnie miejsce rozgraniczenia własności sieci dystrybucyjnej PGE Dystrybucja S.A. i instalacji Podmiotu Przyłączanego: zaciski prądowe przewodów przyłącza na odejściu od linii zasilającej w kierunku instalacji odbiorcy.
3. Moc przyłączeniowa: 9,00 kW – zasilanie podstawowe (w ramach istniejącej mocy)
4. Rodzaj przyłącza: napowietrzne istniejące oświetlenie
5. Zakres niezbędnych zmian w sieci związanych z przyłączeniem:
 - 5.1. przyłączenie nie wymaga wprowadzenia zmian w sieci
6. Wymagania w zakresie budowy instalacji odbiorcy:
 - 6.1. Istniejącą zewnętrzną i wewnętrzną instalację elektryczną dostosować do zwiększonego poboru mocy.
7. Miejsce zainstalowania układu pomiarowo-rozliczeniowego: w szafie rozd. n.n. na st. tr. Łężyny 2.
8. Wymagania dotyczące układu pomiarowo-rozliczeniowego i systemu pomiarowo-rozliczeniowego:

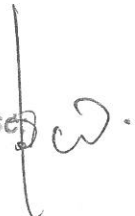


- 8.1. zastosować bezpośredni układ pomiarowo-rozliczeniowy na napięciu 0,4 kV z licznikiem 3-fazowym energii elektrycznej zapewniającym jednokierunkowy pomiar energii czynnej. Układ pomiarowo-rozliczeniowy dostarcza i instaluje PGE Dystrybucja S.A.,
 - 8.2. układ pomiarowo-rozliczeniowy winien spełniać wymagania dla kategorii C1 określone w „Instrukcji Ruchu i Eksploatacji Sieci Dystrybucyjnej” (IRiESD) obowiązującej w PGE Dystrybucja S.A. oraz „Wytycznych do budowy systemów elektroenergetycznych w PGE Dystrybucja S.A.”,
 - 8.3. licznik energii elektrycznej powinien posiadać klasę dokładności nie gorszą niż A lub 2 dla energii czynnej,
 - 8.4. wszystkie elementy członu zasilającego oraz osłony i urządzenia wchodzące w skład układu pomiarowego energii elektrycznej muszą być przystosowane do plombowania.
9. Rodzaj i usytuowanie zabezpieczenia głównego:
- 9.1. wyłącznik nadmiarowo-prądowy o wartości prądu znamionowego 16 [A],
10. Jako system dodatkowej ochrony od porażień przyjąć samoczynne wyłączenie zasilania w czasie określonym w obowiązujących normach. Układ pracy sieci zasilającej 0,4 kV: TN-C
11. Wymagany stosunek poboru energii biernej do czynnej w miejscu dostarczenia nie może być większy niż $\text{tg } \phi = 0,4$.
12. Poziom zmienności parametrów technicznych energii elektrycznej w sieci mieści się w granicach przywołanego wyżej Rozporządzenia Ministra Gospodarki.
13. Instalacje i urządzenia elektryczne należące do Odbiorcy powinny zapewniać bezpieczeństwo użytkownika, a przede wszystkim ochronę przed porażeniem prądem elektrycznym oraz ochronę przed przepięciami łączeniowymi i atmosferycznymi występującymi w sieci energetycznej, powstaniem pożaru, wybuchem i innymi szkodami. Wszelkie prace powinny wykonać osoby posiadające odpowiednie uprawnienia i kwalifikacje do prowadzenia robót elektrycznych.
14. Informacje dodatkowe:
- warunki przyłączenia są ważne 2 lata od daty ich doręczenia,
 - realizacja inwestycji związanych z przyłączeniem obiektu Wnioskodawcy będzie dokonywana na zasadach określonych w umowie o przyłączenie do sieci dystrybucyjnej. Realizacja warunków przyłączenia (w tym rozpoczęcie prac projektowych) wymaga podpisania w okresie ważności warunków przyłączenia umowy o przyłączenie.
15. Uwagi dodatkowe:
- 15.1. PGE Dystrybucja S.A. zastrzega sobie prawo zmiany zakresu rzeczowego prac, wynikających ze zmian stanu sieci i jej konfiguracji lub utrudnień w budowie urządzeń. Zmiany wpływające na zwiększenie opłaty za przyłączenie wymagają akceptacji Podmiotu Przyłączanego oraz zmiany umowy o przyłączenie.

Warunki przyłączenia opracował:

Piotr Gumienny

Za zgodność



PGE Dystrybucja S.A.
Oddział Rzeszów
Rejon Energetyczny Krosno
Z-ca Dyrektora
Zbigniew Głowaty

Krosno, 27-04-2017 r.

17-F6/S/00620

Gmina Nowy Żmigród
Nowy Żmigród
ul. Mickiewicza 2
38-230 Nowy Żmigród

Warunki przyłączenia nr 17-F6/WP/00620 dla Podmiotu V grupy przyłączeniowej
do sieci dystrybucyjnej o napięciu znamionowym 0,4 kV

Nazwa obiektu przyłączanego do sieci: Dobudowa na istniejącym i projektowanych słupach linii nap.
n.n. 3 oprawy OUS-70W

Lokalizacja: gmina Nowy Żmigród, miejscowość Łężyny, nr dz. 408, 540/1, 1400

Na podstawie rozporządzenia Ministra Gospodarki z dnia 04 maja 2007r. w sprawie szczegółowych warunków funkcjonowania systemu elektroenergetycznego (Dz.U. nr 93 z 2007r. poz. 623 z późn. zm.), w odpowiedzi na wniosek z dnia 11-04-2017, określa się następujące warunki przyłączenia:

1. Miejsce przyłączenia: słup n.n. w linii nN i ośw. ze st. tr. Łężyny 8.
2. Miejsce dostarczania energii elektrycznej stanowiące jednocześnie miejsce rozgraniczenia własności sieci dystrybucyjnej PGE Dystrybucja S.A. i instalacji Podmiotu Przyłączanego: zaciski prądowe przewodów przyłącza na odejściu od linii zasilającej w kierunku instalacji odbiorcy.
3. Moc przyłączeniowa: 5,00 kW – zasilanie podstawowe (w ramach istniejącej mocy)
4. Rodzaj przyłącza: napowietrzne istniejące oświetlenie.
5. Zakres niezbędnych zmian w sieci związanych z przyłączeniem:
 - 5.1. przyłączenie nie wymaga wprowadzenia zmian w sieci
6. Wymagania w zakresie budowy instalacji odbiorcy:
 - 6.1. Istniejącą zewnętrzną i wewnętrzną instalację elektryczną dostosować do zwiększonego poboru mocy.
7. Miejsce zainstalowania układu pomiarowo-rozliczeniowego: w szafie rozd. n.n. na st. tr. Łężyny 8.
8. Wymagania dotyczące układu pomiarowo-rozliczeniowego i systemu pomiarowo-rozliczeniowego:

GP

- 8.1. zastosować bezpośredni jednofazowy układ pomiarowo-rozliczeniowy na napięciu 0,23 kV z 1-fazowym licznikiem energii elektrycznej zapewniającym jednokierunkowy pomiar energii czynnej. Układ pomiarowo-rozliczeniowy dostarcza i instaluje PGE Dystrybucja S.A.,
 - 8.2. układ pomiarowo-rozliczeniowy winien spełniać wymagania dla kategorii C1 określone w „Instrukcji Ruchu i Eksploatacji Sieci Dystrybucyjnej” (IRiESD) obowiązującej w PGE Dystrybucja S.A. oraz „Wytycznych do budowy systemów elektroenergetycznych w PGE Dystrybucja S.A.”,
 - 8.3. licznik energii elektrycznej powinien posiadać klasę dokładności nie gorszą niż A lub 2 dla energii czynnej,
 - 8.4. wszystkie elementy członu zasilającego oraz osłony i urządzenia wchodzące w skład układu pomiarowego energii elektrycznej muszą być przystosowane do plombowania.
9. Rodzaj i usytuowanie zabezpieczenia głównego:
- 9.1. wyłącznik nadmiarowo-prądowy o wartości prądu znamionowego 25 [A],
10. Jako system dodatkowej ochrony od porażień przyjąć samoczynne wyłączenie zasilania w czasie określonym w obowiązujących normach. Układ pracy sieci zasilającej 0,4 kV: TN-C
11. Wymagany stosunek poboru energii biernej do czynnej w miejscu dostarczania nie może być większy niż $\text{tg } \phi = 0,4$.
12. Poziom zmienności parametrów technicznych energii elektrycznej w sieci mieści się w granicach przywołanego wyżej Rozporządzenia Ministra Gospodarki.
13. Instalacje i urządzenia elektryczne należące do Odbiorcy powinny zapewniać bezpieczeństwo użytkownika, a przede wszystkim ochronę przed porażeniem prądem elektrycznym oraz ochronę przed przepięciami łączeniowymi i atmosferycznymi występującymi w sieci energetycznej, powstaniem pożaru, wybuchem i innymi szkodami. Wszelkie prace powinny wykonać osoby posiadające odpowiednie uprawnienia i kwalifikacje do prowadzenia robót elektrycznych.
14. Informacje dodatkowe:
- warunki przyłączenia są ważne 2 lata od daty ich doręczenia,
 - realizacja inwestycji związanych z przyłączaniem obiektu Wnioskodawcy będzie dokonywana na zasadach określonych w umowie o przyłączenie do sieci dystrybucyjnej. Realizacja warunków przyłączenia (w tym rozpoczęcie prac projektowych) wymaga podpisania w okresie ważności warunków przyłączenia umowy o przyłączenie.
15. Uwagi dodatkowe:
- 15.1. PGE Dystrybucja S.A. zastrzega sobie prawo zmiany zakresu rzeczowego prac, wynikających ze zmian stanu sieci i jej konfiguracji lub utrudnień w budowie urządzeń. Zmiany wpływające na zwiększenie opłaty za przyłączenie wymagają akceptacji Podmiotu Przyłączanego oraz zmiany umowy o przyłączenie.

Warunki przyłączenia opracował:

Piotr Gumienny

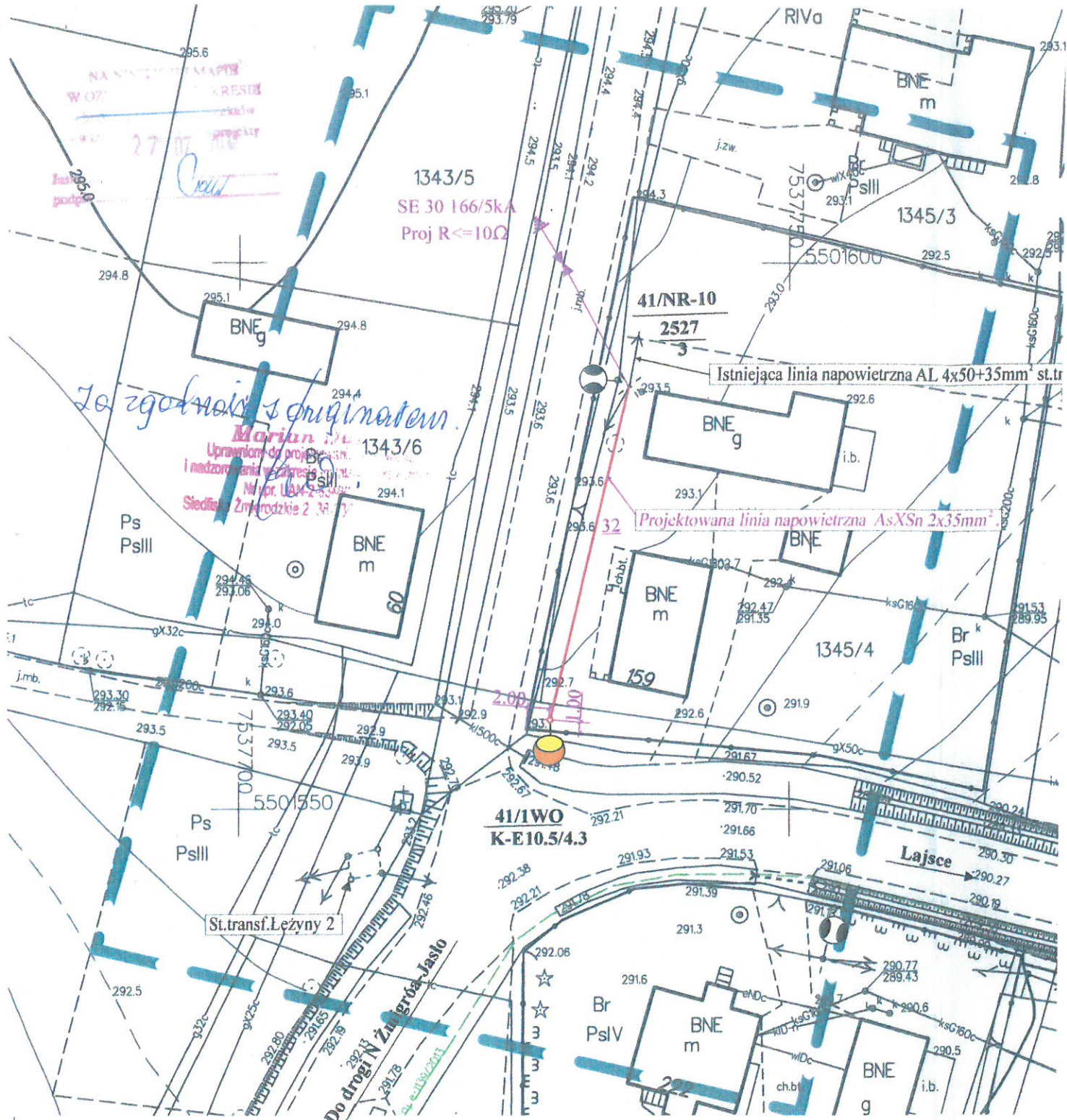
Za zgodność:



PGE Dystrybucja S.A.
Oddział Rzeszów
Rejon Energetyczny Krosno



Zdzisław Kłopot



MAPA DO CELÓW PROJEKTOWYCH
SKALA 1:500

Układ współrzędnych XY: "2000"
Układ wysokościowy: Kronsztadt 86
Godło: 7.116.25.19.4.1
Obiekt: Łezyny [0008]
Gmina: Nowy Zmigród [-180505_2]
Zakres aktualizacji: []
Data opracowania mapy: 18-07-2017
L.k.s.r.: 17338/73/2017
Nr zgłoszenia: GN-III.6640.1409.2017

Geodeta uprawniony
mgr inż. Jacek Hap

Upr. zawodowe nr 17338 w zakr. 1,2,4
tel. 608812439, Jasio, ul. Graniczna 50B
NIP 885-108-00-19, REGON 371187497

Mapa wykonana została bez ustalenia obciążeń służebnościami gruntowymi ujawnionymi w księgach wieczystych

Nie wyklucza się istnienia w terenie innych nie wykazanych na niniejszej mapie urządzeń podziemnych, które nie były zgłoszone do inwentaryzacji lub o których brak jest informacji w instytucjach branżowych

Geodeta uprawniony
mgr inż. Jacek Hap
Upr. nr 17338,

Imię i nazwisko, numer świadectwa nadania uprawnień geodety, który sporządził mapę, oraz jego podpis

Poświadczam, że niniejszy dokument został opracowany w wyniku prac geodezyjnych i kartograficznych, których rezultaty zawiera operat techniczny wpisany do ewidencji materiałów państwowego zasobu geodezyjnego i kartograficznego	
Organ prowadzący państwowy zasób geodezyjny i kartograficzny	STAROSTA JASIELSKI
Identyfikator ewidencji materiałów zasobu - operatu technicznego	P.1805 2017.1413
Data wpisania operatu technicznego do ewidencji materiałów zasobu	21 LIP. 2017
Imię, nazwisko i podpis osoby reprezentującej organ	Z up. STAROSTA

mgr inż. M. WAB
GEODETA
Naczelnik Wydziału
Kartografii i Niwulacji

Imię i nazwisko lub nazwa podmiotu, który wykonał mapę oraz podpis osoby reprezentującej ten podmiot

Zestawienie materiałów
 Oświetlenie drogowe Łęczyny st. transf. Nr.2 i 8 rok 2017 gm. Nowy Żmigród.

Lp.	Nazwa materiału	Jedn. Miary	Ilość
1	2	3	
1.	Słup wirowany E10.5/4.3	szt.	1
2.	Płyta stopowa 0,3x0,3	szt.	1
3.	Słup stalowy S-80P	szt.	3
4.	Fundament F-150	szt.	3
5.	Elementy śrubowe-zawias(do F150)	szt.	3
6.	Słup S-40W	szt.	6
7.	Fundament B-40W	szt.	6
8.	Śruba M10x140	szt.	14
9.	Uchwyt SO 117.225S	szt.	4
10.	Uchwyt przelotowy SO 130	szt.	1
11.	Oprawa ośw. OUS 150W MAGNOLIA	szt.	5
12.	Lampa sodowa 150W E40	szt.	5
13.	Wysięgnik oprawy W-1m	szt.	3
14.	Wysięgnik oprawy OW-1	szt.	1
15.	Uchwyt do mocowania wysięgnika do słupa ŻN	szt.	2
16.	Wysięgnik oprawy W-O/1 do słupa E	szt.	1
17.	Konstrukcja wysięgnika do słupa E	szt.	2
18.	Kabel YAKY 4x35mm ²	mb	432
19.	Przewód AsXSn 2x35mm ²	mb	90
20.	Przewód LYd 25mm ²	szt.	2
21.	Przewód YDY 3x1.5mm ²	mb.	60
22.	Oprawa ośw. OPA-1 rester mały w górę W27	szt.	6
23.	Lampa 70W Metalohalogenkowa E-27	szt.	5
24.	Klosz ATLANIS	szt.	6
25.	Hak wieszakowy M16x270	szt.	5
26.	Wkładka bezpiecznikowa 4A	szt.	26
27.	Zacisk odgałęźny SL11. 118	szt.	6
28.	Główka bezp.K-2	szt.	11
29.	Głowica termokurczliwa dla kabla Yaku 4x35mm	szt.	2
30.	Przewód LgY 2.5mm	mb	8
31.	Uchwyt dystansowy do mocowania kabla na słupie	szt.	16
32.	Uchwyt dystansowy do mocowania rury fi 75 na słupie	szt.	6
33.	Oprawa Bezp. SV 19,2511	szt.	2
34.	Złącze kablowe TB-1	szt.	9
35.	Tabliczka stalowa emaliowana z napisem WO	szt.	11
36.	Opaska PER 15	szt.	4
37.	Ogranicznik przepięć SE 30 166/5/kA	szt.	3
38.	ZUP 5	szt.	2
39.	Płyta uziomu1x0.5	szt.	6
40.	Śruba oc. M10x30	szt.	8
41.	Bednarka oc. 25x4 mm	mb	170
42.	Rura ochronna DVK-110	mb.	120
43.	Rura ochronna A-110 PS	mb.	2
44.	Rura BE-75	mb	6

bcw

Plan zagospodarowania terenu

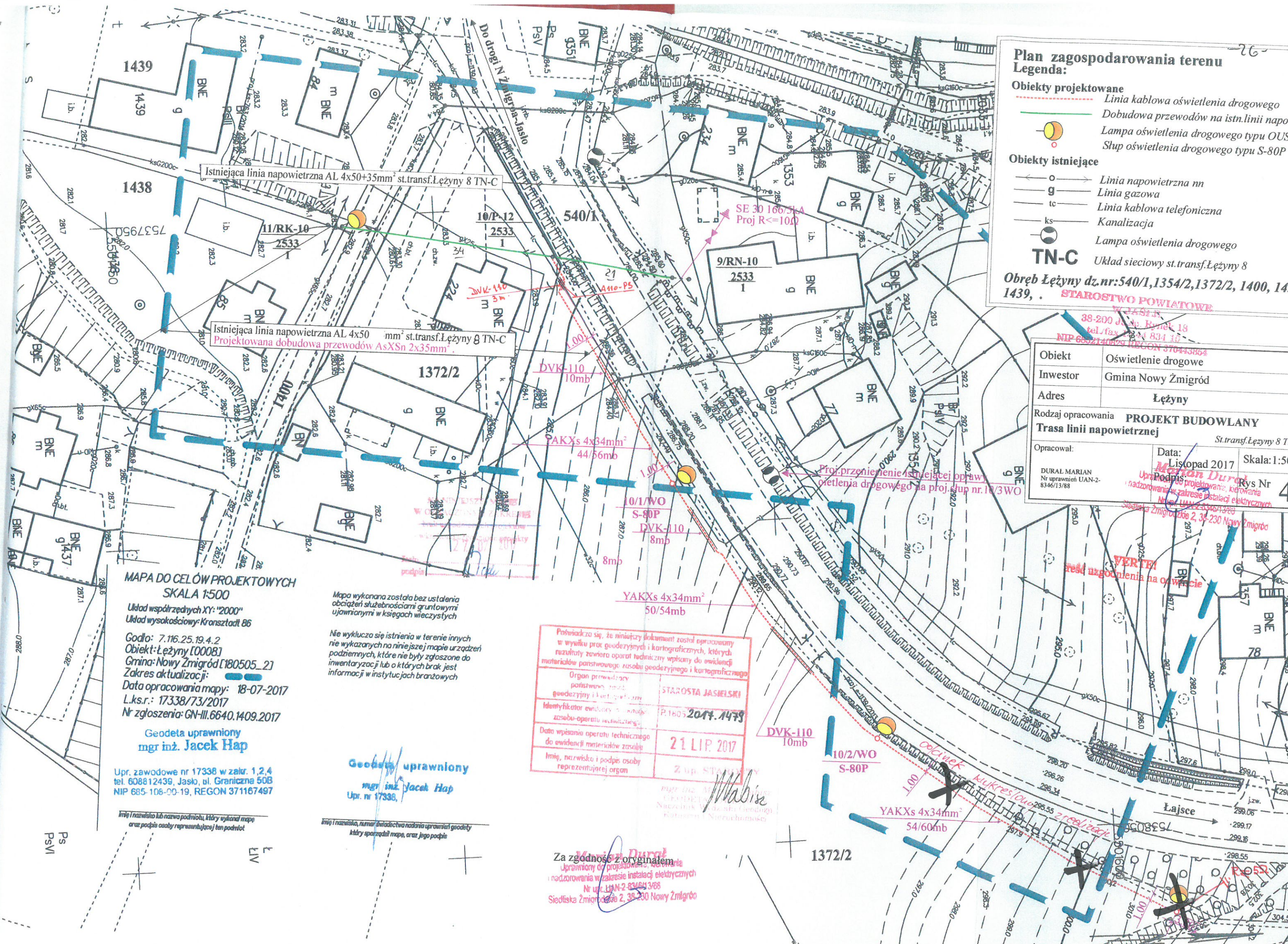
- Legenda:**
- Obiekty projektowane
 - Linia kablowa oświetlenia drogowego
 - Dobudowa przewodów na istn. linii napo
 - Lampa oświetlenia drogowego typu OUS
 - Słup oświetlenia drogowego typu S-80P
 - Obiekty istniejące
 - Linia napowietrzna nn
 - Linia gazowa
 - Linia kablowa telefoniczna
 - Kanalizacja
 - Lampa oświetlenia drogowego

TN-C Układ sieciowy st.transf.Łężyny 8

Obręb Łężyny dz.nr:540/1,1354/2,1372/2,1400,14139, . **STAROSTWO POWIATOWE**

W JASIE
38-200 J. ul. Rynek 18
tel./fax 14 834 10
NIP 685-214-02-9 REGON 370433854

Obiekt	Oświetlenie drogowe
Inwestor	Gmina Nowy Żmigród
Adres	Łężyny
Rodzaj opracowania	PROJEKT BUDOWLANY
Trasa linii napowietrznej	St.transf.Łężyny 8 T.
Opracował:	Data: 11 listopada 2017
DURAL MARIAN Nr uprawnień UAN-2-8346/13/88	Skala: 1:500
Podpis: <i>Marian Durał</i>	Rys Nr 4



MAPA DO CELÓW PROJEKTOWYCH
SKALA 1:500

Układ współrzędnych XY: "2000"
Układ wysokościowy: Kransztadt 86

Godło: 7.116.25.19.4.2
Obiekt: Łężyny [0008]
Gmina: Nowy Żmigród [180505_2]
Zakres aktualizacji: []
Data opracowania mapy: 18-07-2017
L.k.s.r.: 17338/73/2017
Nr zgłoszenia: GN-III.6640.14.09.2017

Geodeta uprawniony
mgr inż. Jacek Hap

Upr. zawodowe nr 17338 w zakr. 1,2,4
tel. 608812439, Jasko, ul. Graniczna 50B
NIP 685-108-00-19, REGON 371167497

Mapa wykonana została bez ustalenia obciążeń służebnościami gruntowymi ujawnionymi w księgach wieczystych

Ne wyklucza się istnienia w terenie innych nie wykazanych na niniejszej mapie urządzeń podziemnych, które nie były zgłoszone do inwentaryzacji lub o których brak jest informacji w instytucjach branżowych

Geodeta uprawniony
mgr inż. Jacek Hap

Upr. nr 17338,

Podpisano się, że niniejszy dokument został opracowany w wyniku prac geodezyjnych i kartograficznych, których rezultaty zawiera oprócz techniczny wpisany do ewidencji materiałów państwowego zasobu geodezyjnego i kartograficznego	STAROSTA JASIELSKI
Organ prowadzący państwowy zasob geodezyjny i kartograficzny	P.1805 2017.1479
Identyfikator ewidencji państwowego zasobu operatywno-technicznego	21 LIP 2017
Data wpisania operatu technicznego do ewidencji materiałów zasobu	Z up. STAROSTY
Imię, nazwisko i podpis osoby reprezentującej organ	<i>Mabise</i>

Za zgodność z oryginałem
Uprawniony do projektowania, nadzoru i nadzorowania w zakresie instalacji elektrycznych
Nr upr. UAN-2-8346/13/88
Siedziska Żmigrodzka 2, 38-230 Nowy Żmigród

VERTEK
śred. uzgodnienia na oświetlenie

Łajsce

Zestawienie montażowe linii napowietrzno-kablowej nN oświetlenia drogowego w Łęczynach st.transf.Łęczyny 2 i 8.

Lp.	Typ słupów	Numery słupów							st.Łęczyny 2	41	41 1	st.Łęczyny 8	9	10	11	st.Łęczyny 8	10	10 1	10 2	10 3	Razem		
		36	36 1	36 2	36 3	36 4	36 5	36 6															
		istn.RKO-10	S-40W	S-40W	S-40W	S-40W	S-40W	S-40W	istn.RN-10	K-10.5/4.3	istn.RN-10	inst. P-12	inst. P-12	istn.RK-10	istn.RK-10	st.Łęczyny 8	P-12	S-80P	S-80P	S-80P			
1	Przewody AsXS _n 4x70mm ²																				+4%	0	
3	Przewody AsXS _n 4x50mm ²																					+4%	0
4	Przewody AsXS _n 2x35mm ²								32			21	34									+4%	90
5	Przewody YAKY 4x35mm ²	32	42	31	45	47	48										56	54	60			+4%	432
6	Przewód AsXS _n 4x16mm	szł.																				+10%	0
7	Wysięgnik lampy OW 1 do słupa ŻN	szł.										1											1
8	Uchwyt do moc. wysięgnika do sł. ŻN	szł.											2										2
9	Śruba hakowa M16x270	szł.							1	1		1	1	1									5
9	Oprawa bezpiecznikowa SV 29.253	szł.								1				1									2
10	Tabliczka stalowa emal z napis WO	kop		1	1	1	1	1	1	1								1	1	1			10
11	Wkładki bezpie. WTN-1/gF 4A	szł.		1	1	1	1	1	1									1	1	1			11
12	Fundament F-150	szł.																1	1	1			3
13	Słup stalowy S-80P	szł.																1	1	1			3
14	Wysięgnik W- 1m	szł.																1	1	1			3
15	Płaskownik FeZn 25x4mm	szł.	32						48			15				15				60			170
16	Oprawa OUS -150W Magnolia	szł.								1			1					1	1	1			5
17	Lampa sodowa 150W E-40	szł.								1			1					1	1	1			5
18	Złącze kablowe TB-1	szł.		1	1	1	1	1	1									1	1	1			9
19	Przewód YDY 3x1.5mm ²	szł.		5	5	5	5	5	5									10	10	10			60
20	Rura ochronna DVK-110	kom	3	19	16	14	17	21									12	18					120
21	Elementy śrubowe-zawias(do F150)	kom																1	1	1			3
22	Rura ochronna A 110 PS	szł.																2					2
23	Rura ochronna BE-75	mb	3														3						6
24	Wysięgnik lampy W-O/1 do słupa E	szł.								1													1
25	Konstr.wysięg.dosl.E +obejmy	szł.								2													2
26	Przewód LgY 2.5	szł.								4			4										8
27	Przewód Łyd 25mm ²	szł.								1			1										2
28	Przewód Linkowy ALY. 16mm ²	szł.																					0
29	Uchwyt do moco do słupa rury ŻF-75	szł.	3														3						6
30	Uchwyt dystans do mocowania kabla	szł.	7														9						16
31	Zacisk Tulejowy ZUP-5	szł.								1			1										2
32	Opaska PER 15	szł.								2			2										4
33	Słup wirowany E 10.5/4.3	szł.								1													1
34	Płyta stopowa 0,3x0,3	szł.									1			1									4
35	Uchwyt odciążo.SO 117.225 (ośw.)	szł.								1	1		1	1									0
36	Uchwyt narożny SO 136 4x(25-120)	szł.																					1
37	Uchwyt przeloto. SO 130 4x(25-120)	szł.											1										0
38	Uchwyt odciążowy SO 80	szł.																					6
39	Zacisk odgałęźny SL11.118	szł.	2							2			2										0
40	Zacisk odgałęźny SLIP 12.05	szł.																					1
41	Śruba z nakr. M10x140	szł.												1									6
42	Oprawa OPA-1 rester mały w górę E27	kom		1	1	1	1	1	1														6
43	Ogranicznik przepięć SE.30 166/5kA	szł.	1							1			1										3
44	Płyta uziomowa 1x0.5m	m								3			3										6
45	Lampa 70 W Metalohalogenkowa E-27	m		1	1	1	1	1	1														8
46	Śruba z nakr. M10x30	szł.	2							2			2		2								6
47	Słup S-40W	m		1	1	1	1	1	1														6
48	Fundament B-40W	szł.		1	1	1	1	1	1														0
49	Uchwyt dystansowy SO 79.6	kom																					6
50	Klosz ATLATIS	kom		1	1	1	1	1	1														6
51	Głowica termokurczliwa	kom	1														1						2
52	Koszulka igielitowa fi 10	mb																					0

[Handwritten signature]